



MIWA あかね台 光の子保育園



保育理念 「我が子をゆだねたい保育」



M

マインド

温かい心、よりそう心
(ホスピタリティ・マインド)を
持って受け止め、
子どもを愛します

I

アイデンティティ

子どもの個性、
独自性を
大切にします

W

ウィズ

保護者、
地域社会と
共に歩みます

A

アットホーム

家庭的な
保育園を
目指します



田園都市線「青葉台駅」からバスで15分、
熊の谷公園前で下車し徒歩5分
田園都市線・JR横浜線「長津田駅」からバス
で10分、熊の谷公園前で下車し徒歩5分
東急こどもの国線「恩田駅」から徒歩15分

ご入園の手続き・申請については

横浜市青葉区役所
福祉保健センター こども家庭支援課

TEL
045-978-2428



社会福祉法人

みわの会

<https://www.miwanokai.jp>

〒 227-0066
横浜市青葉区あかね台2丁目18-1

特色のある保育 みわの会が大切にしていること

★ねっこを育てるみわの会

保育者との『関わり』と『共感』を通して、『愛されている自信』を育み、様々な場面において、意欲的に『これやってみようかな!?!』という探求心を発動させ、主体性に繋げていきます。

★叱る必要がない保育

レジリエンス(ココロの柔軟性、立ち直るチカラ)を育むことで自ら解決するプロセスを大切に、保育者が『最適解』をもって援助します。

★遊びはいちぼんの学び!

みわの会では子どもも保育者も沢山遊びます。自発的な「遊び」こそ真の「学び」であると考えます。

★園が『体験の窓』で在るコト

多くの経験をすることで子ども達は大きく成長し、そしてたった一つの体験が大きく人生を変えるキッカケになるかもしれません。

保育園は『大好き発見!』のきっかけの場所でありたいと考えます。

1日のスケジュール

0・1・2歳

順次登園・受入れ・健康観察・遊び	7:00
遊び	9:30
遊び	10:00
昼食(年齢により異なります)	11:00
午睡	12:00
目覚め	13:00
目覚め	14:30
おやつ	15:00
遊び	
順次降園	
夕食・補食(申込園児)	18:30
1日の保育終了	20:00

3・4・5歳

順次登園・受入れ・健康観察・遊び	7:00
遊び・活動	9:30
昼食	11:00
午睡	12:00
目覚め	13:00
目覚め	14:30
おやつ	15:00
遊び	
順次降園	
夕食・補食(申込園児)	18:30
1日の保育終了	20:00

※0歳は子どもの様子に合わせて食事、睡眠が入ります。

年間行事スケジュール

春

はじめましての会

夏

夏まつり
水あそび

秋

スポーツデー
移動動物園

冬

もちつき
クリスマス会

※行事は予定となります。変更する場合がございます。ご了承ください。

園の概要

開園時間：【月～金曜日】7:00～20:00

【土曜日】7:00～18:00(延長保育 7:00～7:30/18:30～20:00)

休園日：日曜日・国民の祝日・年末年始(12月29日から1月3日)

園児定員数：0歳児・1歳児・21名

2歳児・15名 3歳児・18名

4歳児・18名 5歳児・18名

合計 90名

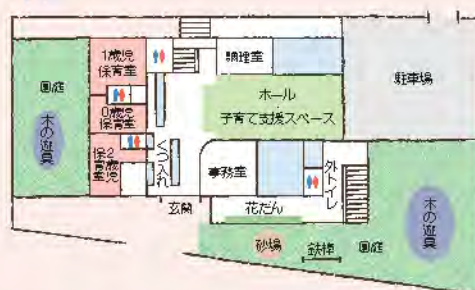
受け入れ開始月齢：生後57日から

開園日：2004年4月

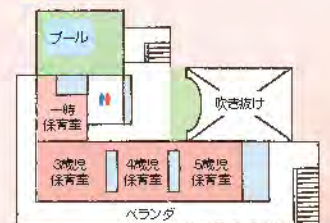
運営法人：社会福祉法人 みわの会

【運営実績】認可保育所8園

1F



2F



実施を予定している子育て支援事業

- 育児相談 ● 身体測定
- 絵本の貸し出し ● おむつ交換
- 子ども用トイレ※多目的トイレあります。
- 授乳用のお湯の用意あり。 ● 園庭開放(予約制)
- 一時保育(予約制)

※公園でお会いしたら遊びましょう。



動画はこちらから

MIWAあかね台光の子保育園

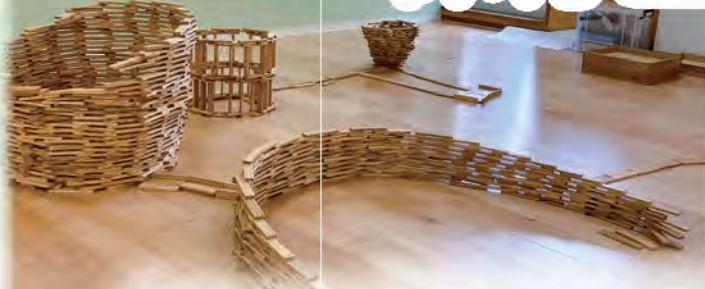
住所：〒227-0066 横浜市青葉区あかね台2丁目18-1

電話番号：045-982-0025

最寄駅：田園都市線「青葉台駅」からバスで15分、熊の谷公園前で下車し徒歩5分
田園都市線・JR横浜線「長津田駅」からバスで10分、熊の谷公園前で下車し徒歩5分
東急こどもの国線「恩田駅」から徒歩15分



MIWA シンフォニア 保育園



保育理念「我が子をゆだねたい保育」



M

マインド

温かい心、よりそう心
(ホスピタリティ・マインド)を
持って受け止め、
子どもを愛します

I

アイデンティティ

子どもの個性、
独自性を
大切にします

W

ウィズ

保護者、
地域社会と
共に歩みます

A

アットホーム

家庭的な
保育園を
目指します



東京メトロ有楽町線豊洲駅下車 徒歩7分
ゆりかもめ豊洲駅下車 徒歩7分

〒135-0061

東京都江東区豊洲 2-5-3-101

(アーバンドックパークシティ豊洲 COURT-C)

ご入園の手続き・申請については

江東区 こども未来部 保育課 入園係

TEL 03-3647-4934



社会福祉法人
みわの会

<https://www.miwanokai.jp>

みわの会



特色のある保育 みわの会が大切にしていること

★ねっこを育てるみわの会

保育者との『関わり』と『共感』を通して、『愛されている自信』を育み、様々な場面において、意欲的に『これやってみようかな！？』という探求心を発動させ、主体性に繋げていきます。

★叱る必要がない保育

レジリエンス(ココロの柔軟性、立ち直るチカラ)を育むことで自ら解決するプロセスを大切に、保育者が『最適解』をもって援助します。

★遊びはいちぼんの学び！

みわの会では子どもも保育者も沢山遊びます。
自発的な「遊び」こそ真の「学び」であると考えます。

★園が『体験の窓』で在るコト

多くの経験をすることで子ども達は大きく成長し、そしてたった一つの体験が大きく人生を変えるキッカケになるかもしれません。

保育園は『大好き発見！』のきっかけの場所でありたいと考えます。

1日のスケジュール

0・1・2歳

順次登園・受入れ・健康観察・遊び
遊び
昼食(年齢により異なります)
午睡
目覚め
おやつ
遊び
順次降園
延長保育開始
夕食・補食(申込園児)
1日の保育終了

3・4・5歳

順次登園・受入れ・健康観察・遊び
遊び・活動
昼食
午睡
目覚め
おやつ
遊び
順次降園
延長保育開始
夕食・補食(申込園児)
1日の保育終了

※ 0歳は子どもの様子に合わせて食事、睡眠が入ります。

年間行事スケジュール



※ 行事は予定となります。変更する場合がございます。ご了承ください。

園の概要

開園時間：7:15～20:15(延長保育 18:15～20:15)【月～土曜日】

休園日：日曜日・国民の祝日・年末年始(12月29日から1月3日)

園児定員数：0歳児・9名 1歳児・18名 2歳児・23名
3歳児・23名 4歳児・23名 5歳児・24名 合計 120名

受け入れ開始月齢：生後57日から

保育プログラム：美術・体操・英語・リトミック

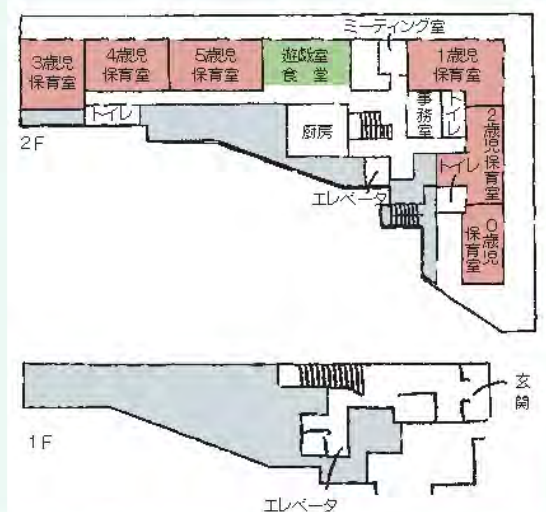
開園日：平成20年4月

運営法人：社会福祉法人 みわの会

【運営実績】認可保育所8園

実施を予定している子育て支援事業

- 子育て支援の拠点として
 - 行事体験 ● 子育て支援相談 ● 子育て情報提供
 - 地域との子育て交流プログラムの提供
- 地域に根づいた保育園を目指して
 - 中・高生のボランティア体験の支援
 - 近隣の小学校との積極的な交流
 - 地域福祉施設(高齢者)との交流
- 子育てや食事についてのご相談の受付(予約制)



動画はこちらから

MIWAシンフォニア保育園

住所：〒135-0061 東京都江東区豊洲2-5-3-101

電話番号：03-5547-0083

最寄駅：東京メトロ有楽町線豊洲駅下車 徒歩7分
ゆりかもめ豊洲駅下車 徒歩7分



MIWA たばた保育園



保育理念「我が子をゆだねたい保育」



M

マインド

温かい心、よりそう心
(ホスピタリティ・マインド)を
持って受け止め、
子どもを愛します

I

アイデンティティ

子どもの個性、
独自性を
大切にします

W

ウィズ

保護者、
地域社会と
共に歩みます

A

アットホーム

家庭的な
保育園を
目指します



JR京浜東北線山手線(田端駅)より徒歩7分
〒114-0014
東京都北区田端5丁目11番8

ご入園の手続き・申請については

北区教育委員会事務局
子ども未来部保育課入園相談係

TEL
03-3908-9129



MIWA

社会福祉法人

みわの会

<https://www.miwanokai.jp>

みわの会

特色のある保育 みわの会が大切にしていること

★ねっこを育てるみわの会

保育者との『関わり』と『共感』を通して、『愛されている自信』を育み、様々な場面において、意欲的に『これやってみようかな！？』という探求心を発動させ、主体性に繋げていきます。

★叱る必要がない保育

レジリエンス(ココロの柔軟性、立ち直るチカラ)を育むことで自ら解決するプロセスを大切に、保育者が『最適解』をもって援助します。

★遊びはいちぼんの学び！

みわの会ではこどもも保育者も沢山遊びます。自発的な「遊び」こそ真の「学び」であると考えます。

★園が『体験の窓』で在るコト

多くの経験をする事で子ども達は大きく成長し、そしてたった一つの体験が大きく人生を変えるキッカケになるかもしれません。保育園は『大好き発見！』のきっかけの場所で在りたいと考えます。

年間行事スケジュール



1日のスケジュール

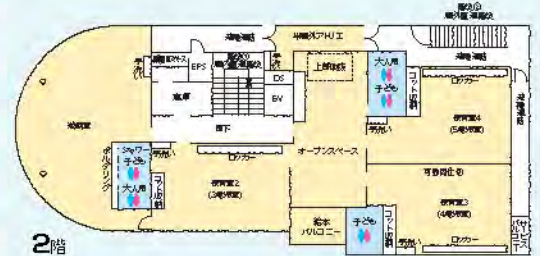
0・1・2歳

3・4・5歳

順次登園・受入れ・健康観察・遊び	7:15	順次登園・受入れ・健康観察・遊び
遊び	9:30	遊び・活動
遊戯	10:00	遊戯
昼食 (年齢により異なります)	11:00	昼食
午睡	12:00	午睡
目覚め	13:00	目覚め
おやつ	14:30	おやつ
遊び	15:00	遊び
順次降園		順次降園
延長保育開始		延長保育開始
夕食・補食 (申込園児)	18:15	夕食・補食 (申込園児)
1日の保育終了	20:15	1日の保育終了

※ 0歳は子どもの様子に合わせて食事、睡眠が入ります。

施設を紹介



鉄筋コンクリート造 地上3階建て 955.01㎡

園の概要

開園時間：7:15～20:15

(延長保育 18:15～20:15)【月～土曜日】

休園日：日曜日・国民の祝日・年末年始(12月29日から1月3日)

園児定員数：0歳児・6名 1歳児・15名

2～5歳児・各16名 計：85名 一時保育・5名

受け入れ開始月齢：生後57日から

開園日：令和2年4月

運営法人：社会福祉法人 みわの会

【運営実績】認可保育所8園

実施を予定している子育て支援事業

① 子育て支援の拠点として

- 行事体験 ● 子育て支援相談 ● 子育て情報提供
- 地域との子育て交流プログラムの提供

② 地域に根付いた保育園を目指して

- 中・高生のボランティア体験の支援
- 近隣の小学校との積極的な交流
- 地域福祉施設(高齢者)との交流

③ 子育てや食事についてのご相談の受付(予約制)



動画はこちらから

MIWA たばた保育園

住所：〒114-0014 東京都北区田端5丁目11番8

電話番号：03-5842-1409

最寄駅：JR京浜東北線・山手線「田端駅」より徒歩7分



MIWA木場公園保育園



保育理念 「我が子をゆだねたい保育」



M

マインド

温かい心、よりそう心
(ホスピタリティ・マインド)を
持って受け止め、
子どもを愛します

I

アイデンティティ

子どもの個性、
独自性を
大切にします

W

ウィズ

保護者、
地域社会と
共に歩みます

A

アットホーム

家庭的な
保育園を
目指します



東京メトロ東西線「木場駅」より徒歩5分

〒135-0042

東京都江東区木場4-1-65

ご入園の手続き・申請については

江東区役所 こども未来部 保育課 入園係

TEL

03-3647-4934



社会福祉法人

みわの会

MIWA

<https://www.miwanokai.jp>

みわの会



特色のある保育 みわの会が大切にしていること

★ねっこを育てるみわの会

保育者との『関わり』と『共感』を通して、『愛されている自信』を育み、様々な場面において、意欲的に『これやってみようかな！？』という探求心を発動させ、主体性に繋げていきます。

★叱る必要がない保育

レジリエンス(ココロの柔軟性、立ち直るチカラ)を育むことで自ら解決するプロセスを大切に、保育者が『最適解』をもって援助します。

★遊びはいちばんの学び！

みわの会ではこどもも保育者も沢山遊びます。自発的な「遊び」こそ真の「学び」であると考えます。

★園が『体験の窓』で在るコト

多くの経験をする事で子ども達は大きく成長し、そしてたった一つの体験が大きく人生を変えるキッカケになるかもしれません。保育園は『大好き発見！』のきっかけの場所で在りたいと考えます。

年間行事スケジュール



1日のスケジュール

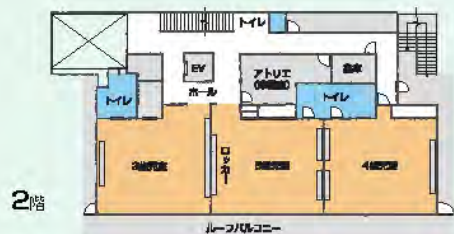
0・1・2歳

3・4・5歳

順次登園・受入れ・健康観察・遊び	7:30	順次登園・受入れ・健康観察・遊び
遊び	9:30	遊び・活動
遊び	10:00	遊び・活動
昼食(年齢により異なります)	11:00	昼食
午睡	12:00	午睡
目覚め	13:00	目覚め
おやつ	14:30	おやつ
遊び	15:00	遊び
順次降園		順次降園
延長保育開始		延長保育開始
夕食・補食(申込園児)	18:30	夕食・補食(申込園児)
1日の保育終了	20:30	1日の保育終了

※0歳は子どもの様子に合わせて食事、睡眠が入ります。

施設の紹介



延べ床面積 1192.53㎡

園の概要

開園時間：7:30～20:30

(延長保育 18:30～20:30)【月～土曜日】

休園日：日曜日・国民の祝日・年末年始(12月29日から1月3日)

園児定員数：0歳児・6名 1歳児・20名
2～5歳児・各26名 合計：130名

受け入れ開始月齢：生後57日から

保育プログラム：体操・ネイチャーリング・おはなし会など

開園日：平成30年4月

運営法人：社会福祉法人 みわの会

【運営実績】認可保育所8園

実施を予定している子育て支援事業

① 子育て支援の拠点として

- 行事体験 ● 子育て支援相談 ● 子育て情報提供
- 地域との子育て交流プログラムの提供 ● マイ保育園ひろば登録園

② 地域に根づいた保育園を目指して

- 小・中・高生のボランティア体験の支援
- 地域の業者と木育活動
- 地域福祉施設(高齢者)との交流

③ 子育てや食事についてのご相談の受付(予約制)



動画はこちらから

MIWA木場公園保育園

住所：〒135-0042 東京都江東区木場4-1-65

電話番号：03-5646-8355

最寄駅：東京メトロ東西線「木場駅」より徒歩5分



蒲田本町保育園



保育理念「我が子をゆだねたい保育」



M

マインド

温かい心、よりそう心
(ホスピタリティ・マインド)を
持って受け止め、
子どもを愛します

I

アイデンティティ

子どもの個性、
独自性を
大切にします

W

ウィズ

保護者、
地域社会と
共に歩みます

A

アットホーム

家庭的な
保育園を
目指します



JR蒲田駅より徒歩5分

〒144-0053

東京都大田区蒲田本町 1-1-1-101

ご入園の手続き・申請については

大田区役所保育サービス課 保育利用支援担当
(区役所3階21番窓口)まで
直接お問い合わせ・お申し込みください。

TEL 03-5744-1280



社会福祉法人

みわの会

MIWA

<https://www.miwanokai.jp>

みわの会



特色のある保育 みわの会が大切にしていること

★ねっこを育てるみわの会

保育者との『関わり』と『共感』を通して、『愛されている自信』を育み、様々な場面において、意欲的に『これやってみようかな!?!』という探求心を発動させ、主体性に繋げていきます。

★叱る必要がない保育

レジリエンス(ココロの柔軟性、立ち直るチカラ)を育むことで自ら解決するプロセスを大切に、保育者が『最適解』をもって援助します。

★遊びはいちぼんの学び!

みわの会では子どもも保育者も沢山遊びます。自発的な「遊び」こそ真の「学び」であると考えます。

★園が『体験の窓』で在るコト

多くの経験をすることで子ども達は大きく成長し、そしてたった一つの体験が大きく人生を変えるキッカケになるかもしれません。

保育園は『大好き発見!』のきっかけの場所でありたいと考えます。

1日のスケジュール

0・1・2歳

順次登園・受入れ・健康観察・遊び	7:15
	9:30
遊び	10:00
昼食(年齢により異なります)	11:00
	12:00
午睡	13:00
目覚め	14:30
おやつ	15:00
遊び	
順次降園	
延長保育開始	
夕食・補食(申込園児)	18:15
1日の保育終了	20:15

3・4・5歳

順次登園・受入れ・健康観察・遊び	
遊び・活動	
昼食	
午睡	
目覚め	
おやつ	
遊び	
順次降園	
延長保育開始	
夕食・補食(申込園児)	
1日の保育終了	

※0歳は子どもの様子に合わせて食事、睡眠が入ります。

年間行事スケジュール

春

入園・進級の日

夏

プール・水遊び
七夕
おまつりごっこ

秋

運動遊びの会
たべものいろいろ
親子のお楽しみ会

冬

年末お楽しみ会
お楽しみコンサート
節分・ひなまつり
就学祝い会

※行事は予定となります。変更する場合がございます。ご了承ください。

園の概要

開園時間：7:15～20:15 (延長保育 18:15～20:15 0歳～5歳 定員31名)【月～土曜日】

休園日：日曜日・国民の祝日・年末年始(12月31日から1月3日)

園児定員数：0歳児・13名 1歳児・19名 2歳児・21名 3歳児・24名 4歳児・24名 5歳児・24名
合計 125名

受け入れ開始月齢：生後57日から

開園日：昭和54年5月

運営法人：社会福祉法人 みわの会

【運営実績】認可保育所8園

実施を予定している子育て支援事業

① 子育て支援の拠点として

● 行事体験 ● 子育て支援相談 ● 子育て情報提供

● 地域との子育て交流プログラムの提供

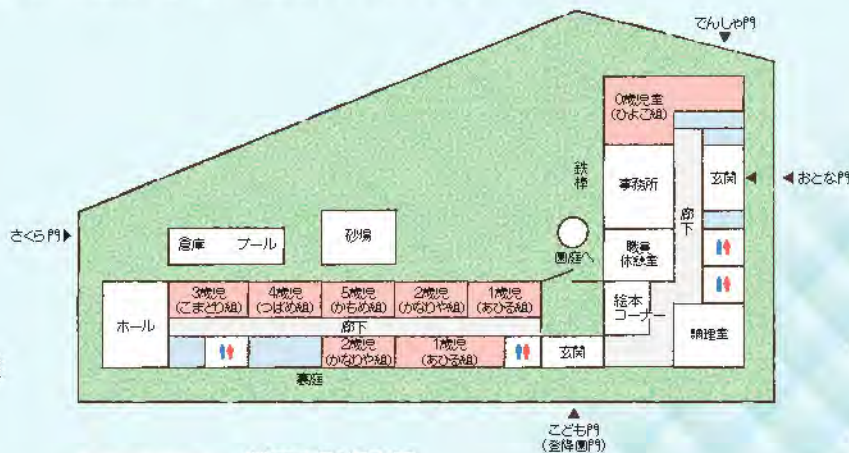
② 地域に根づいた保育園を目指して

● 中・高生のボランティア体験の支援

● 近隣の小学校との積極的な交流

● 地域福祉施設(高齢者)との交流

③ 子育てやお食事についてのご相談の受付(予約制)



動画はこちらから

蒲田本町保育園

住所：〒144-0053 大田区蒲田本町1-1-1-101

電話番号：03-3739-2281

最寄駅：JR京浜東北線 蒲田駅下車徒歩5分
京浜急行線 蒲田駅下車徒歩10分

Kirigaoka
Nursery School

桐ヶ丘保育園



保育理念 「我が子をゆだねたい保育」



M

マインド

温かい心、よりそう心
(ホスピタリティ・マインド)を
持って受け止め、
子どもを愛します

I

アイデンティティ

子どもの個性、
独自性を
大切にします

W

ウィズ

保護者、
地域社会と
共に歩みます

A

アットホーム

家庭的な
保育園を
目指します



赤羽駅より 徒歩約15分
赤羽駅西口よりときわ台駅行きバス
赤羽都営住宅(駅より2つめ)下車 徒歩1分
〒115-0054
東京都北区桐ヶ丘 1-3-9-101

ご入園の手続き・申請については

北区教育委員会事務局
子ども未来部保育課入園相談係

TEL
03-3908-9129



社会福祉法人

みわの会

MIWA

<https://www.miwanokai.jp>

みわの会



特色のある保育 みわの会が大切にしていること

★ねっこを育てるみわの会

保育者との『関わり』と『共感』を通して、『愛されている自信』を育み、様々な場面において、意欲的に『これやってみようかな！?』という探求心を発動させ、主体性に繋げていきます。

★叱る必要がない保育

レジリエンス(ココロの柔軟性、立ち直るチカラ)を育むことで自ら解決するプロセスを大切に、保育者が『最適解』をもって援助します。

★遊びはいちばんの学び!

みわの会ではこどもも保育者も沢山遊びます。自発的な「遊び」こそ真の「学び」であると考えます。

★園が『体験の窓』で在るコト

多くの経験をすることで子ども達は大きく成長し、そしてたった一つの体験が大きく人生を変えるキッカケになるかもしれません。

保育園は『大好き発見!』のきっかけの場所でありたいと考えます。

1日のスケジュール

0・1・2歳

順次登園・受入れ・健康観察・遊び	7:15 9:30
遊び	10:00
昼食(年齢により異なります)	11:00
午睡	12:00 13:00
目覚め	14:30
おやつ	15:00
遊び	
順次降園	
延長保育開始	18:15
夕食・補食(申込園児)	
1日の保育終了	20:15

3・4・5歳

順次登園・受入れ・健康観察・遊び	7:15 9:30
遊び・活動	10:00
昼食	11:00
午睡	12:00 13:00
目覚め	14:30
おやつ	15:00
遊び	
順次降園	
延長保育開始	18:15
夕食・補食(申込園児)	
1日の保育終了	20:15

※0歳は子どもの様子に合わせて食事、睡眠が入ります。

年間行事スケジュール

春

入園祝い会
春のコンサート

夏

水あそび
七夕

秋

運動会
秋のコンサート

冬

おたのしみ会
大きくなった会
ひなまつり
卒園式

※行事は予定となります。変更する場合がございます。ご了承ください。

園の概要

開園時間：7:15～20:15 (延長保育 18:15～20:15)【月～土曜日】

休園日：日曜日・国民の祝日・年末年始(12月29日から1月3日)

園児定員数：0歳児・12名 1歳児・15名 2歳児・16名 3歳児・19名 4歳児・19名 5歳児・19名
合計 100名

受け入れ開始月齢：生後57日から

保育プログラム：美術・英語・体操

開園日：昭和38年6月26日

運営法人：社会福祉法人 みわの会

【運営実績】認可保育所8園

実施を予定している子育て支援事業

- 子育て支援の拠点として
 - 行事体験 ● 子育て支援相談 ● 子育て情報提供
 - 地域との子育て交流プログラムの提供
- 地域に根づいた保育園を目指して
 - 中・高生のボランティア体験の支援
 - 近隣の小学校との積極的な交流
 - 地域福祉施設(高齢者)との交流
- 子育てや食事についてのご相談の受付(予約制)



桐ヶ丘保育園

住所：〒115-0054 東京都北区桐ヶ丘1-3-9-101

電話番号：03-3907-2336

最寄駅：JR赤羽駅より徒歩15分又はバス5分
(バスでお越しの場合、赤羽駅より常盤台行きのバスに乗り、2つ目の赤羽都営住宅前で下車)



動画はこちらから

春日町第三保育園



保育理念「我が子をゆだねたい保育」



M

マインド

温かい心、よりそう心
(ホスピタリティ・マインド)を
持って受け止め、
子どもを愛します

I

アイデンティティ

子どもの個性、
独自性を
大切にします

W

ウィズ

保護者、
地域社会と
共に歩みます

A

アットホーム

家庭的な
保育園を
目指します



大江戸線 練馬春日町駅より徒歩1分
〒179-0074
東京都練馬区春日町 5-30-5

ご入園の手続き・申請については

練馬区保育課 入園相談係

TEL
03-5984-5848



社会福祉法人
みわの会

<https://www.miwanokai.jp>

みわの会



特色のある保育 みわの会が大切にしていること

★ねっこを育てるみわの会

保育者との『関わり』と『共感』を通して、『愛されている自信』を育み、様々な場面において、意欲的に『これやってみようかな! ?』という探求心を発動させ、主体性に繋げていきます。

★叱る必要がない保育

レジリエンス(ココロの柔軟性、立ち直るチカラ)を育むことで自ら解決するプロセスを大切に、保育者が『最適解』をもって援助します。

★遊びはいちぼんの学び!

みわの会では子どもも保育者も沢山遊びます。自発的な「遊び」こそ真の「学び」であると考えます。

★園が『体験の窓』で在るコト

多くの経験をすることで子ども達は大きく成長し、そしてたった一つの体験が大きく人生を変えるキッカケになるかもしれません。

保育園は『大好き発見!』のきっかけの場所でありたいと考えます。

1日のスケジュール

0・1・2歳

順次登園・受入れ・健康観察・遊び	7:00
	9:30
遊び	10:00
昼食(年齢により異なります)	11:00
	12:00
午睡	13:00
	14:30
目覚め	15:00
おやつ	
遊び	
順次降園	
延長保育開始	
夕食・補食(申込園児)	18:30
1日の保育終了	20:30

3・4・5歳

順次登園・受入れ・健康観察・遊び	
	9:30
遊び・活動	
昼食	
	12:00
午睡	
	13:00
目覚め	
おやつ	15:00
遊び	
順次降園	
延長保育開始	
夕食・補食(申込園児)	
1日の保育終了	

※0歳は子どもの様子に合わせて食事、睡眠が入ります。

年間行事スケジュール



※行事は予定となります。変更する場合がございます。ご了承ください。

園の概要

開園時間: 7:00~20:30(延長保育 18:30~20:30)【月~土曜日】

休園日: 日曜日・国民の祝日・年末年始(12月29日から1月3日)

園児定員数: 0歳児・12名 1歳児・17名 2歳児・18名 3歳児・19名 4歳児・20名 5歳児・20名
合計 106名

受け入れ開始月齢: 生後57日から

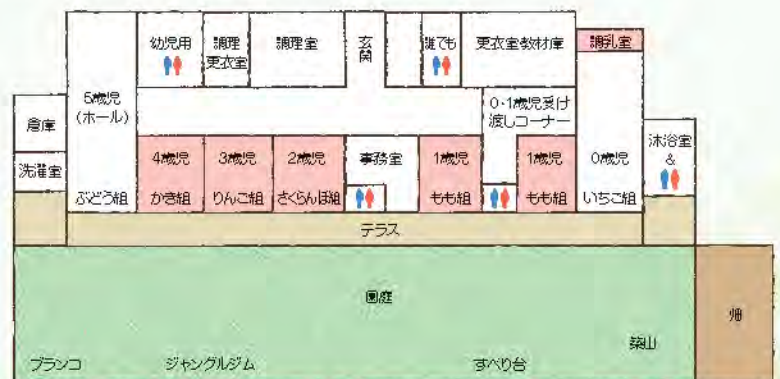
開園日: 昭和54年5月

運営法人: 社会福祉法人 みわの会

【運営実績】認可保育所8園

実施を予定している子育て支援事業

- 子育て支援の拠点として
 - 行事体験
 - 子育て支援相談
 - 子育て情報提供
 - 地域との子育て交流プログラムの提供
- 地域に根づいた保育園を目指して
 - 中・高生のボランティア体験の支援
 - 近隣の小学校との積極的な交流
 - 地域福祉施設(高齢者)との交流
- 子育てや食事についてのご相談の受付(予約制)



春日町第三保育園

住所: 〒179-0074 東京都練馬区春日町5-30-5

電話番号: 03-3926-5461

最寄駅: 大江戸線 練馬春日町駅より徒歩1分

動画はこちらから



保育理念「我が子をゆだねたい保育」



M

マインド

温かい心、よりそう心
(ホスピタリティ・マインド)を
持って受け止め、
子どもを愛します

I

アイデンティティ

子どもの個性、
独自性を
大切にします

W

ウィズ

保護者、
地域社会と
共に歩みます

A

アットホーム

家庭的な
保育園を
目指します



都営新宿線 半蔵門線 住吉駅、東西線 東陽町駅よりそれぞれ徒歩13分、バス5分

〒135-0013

東京都江東区千田22番8号

ご入園の手続き・申請については

江東区役所 こども未来部 保育課 入園係

TEL

03-3647-4934



社会福祉法人

みわの会

<https://www.miwanokai.jp>

みわの会

特色のある保育 みわの会が大切にしていること

★ねっこを育てるみわの会

保育者との『関わり』と『共感』を通して、『愛されている自信』を育み、様々な場面において、意欲的に『これやってみようかな！？』という探求心を発動させ、主体性に繋げていきます。

★叱る必要がない保育

レジリエンス(ココロの柔軟性、立ち直るチカラ)を育むことで自ら解決するプロセスを大切に、保育者が『最適解』をもって援助します。

★遊びはいちぼんの学び！

みわの会ではこどもも保育者も沢山遊びます。自発的な「遊び」こそ真の「学び」であると考えます。

★園が『体験の窓』で在るコト

多くの経験することで子ども達は大きく成長し、そしてたった一つの体験が大きく人生を変えるキッカケになるかもしれません。保育園は『大好き発見！』のきっかけの場所で在りたいと考えます。

年間行事スケジュール



※行事は予定となります。
変更する場合がございます。
ご了承ください。

1日のスケジュール

0・1・2歳

3・4・5歳

順次登園・受入れ・健康観察・遊び	7:30	順次登園・受入れ・健康観察・遊び
遊び	9:30	遊び・活動
昼食 (年齢により異なります)	11:00	
午睡	12:00	昼食
目覚め	13:00	午睡
目覚め	14:30	目覚め
おやつ (0歳離乳食:月齢により)	15:00	おやつ
遊び		遊び
順次降園		順次降園
延長保育開始		延長保育開始
夕食・補食 (申込園児)	18:30	夕食・補食 (申込園児)
1日の保育終了	20:30	1日の保育終了

※ 0歳は子どもの様子に合わせて食事、睡眠が入ります。

施設を紹介



園の概要

開園時間: 7:30~20:30

(延長保育 18:30~20:30)【月~土曜日】

休園日: 日曜日・国民の祝日・年末年始 (12月29日から1月3日)

園児定員数: 0歳児・6名 1歳児・15名 2歳児・18名 3歳児・20名

4歳児・20名 5歳児・21名 合計・100名

受け入れ開始月齢: 生後57日から

保育プログラム: 体操・英語・美術・おはなし会など

開園日: 平成22年4月1日

運営法人: 社会福祉法人 みわの会

【運営実績】認可保育所8園

実施を予定している子育て支援事業

① 子育て支援の拠点として

- 行事体験 ● 子育て支援相談 ● 子育て情報提供
- 出前保育 ● マイ保育園ひろば登録園

② 地域に根づいた保育園を目指して

- 中・高生のボランティア体験の支援
- 近隣の小学校との積極的な交流
- 地域福祉施設(高齢者)との交流

③ 子育てや食事についてのご相談の受付(予約制)



動画はこちらから

千田保育園

住所: 〒135-0013 東京都江東区千田22番8号

電話番号: 03-5683-1266

最寄駅: 都営新宿線・半蔵門線住吉駅、東西線東陽町駅よりそれぞれ徒歩13分、バス5分