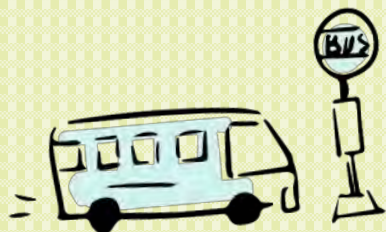
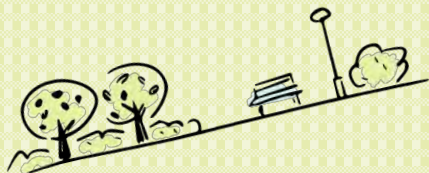


エントリーはこちら↓↓



保育から 街をつくっていこう。



Our Vision

私たちの理念

成長を見守り、 足跡を未来へとつなげる。

この地で育つ子ども達。

保育という仕事は、子どもと関わる期間は限られますが、
その後の人生の根っこを育てていく、とても尊い仕事です。

新考会の保育園は、先生と子どもだけでなく、
街と子どもをつなぐ仕事。

通り道のお花屋さん、本屋さん、ケーキ屋さん…
様々な人が集い暮らす「街」で子ども達は育っていきます。

この街で育つ子ども達を見守ってくれる、
優しい街であるように…

保育という立場から街をつくっていく。
それが新考会という集団です。

理事長 湯浅 和明



子どもの笑い声が聞こえる 幸せを感じられる街へ…

「子どもの声がうるさい」と言われてしまう時代。

そんな地域に育つ子どもは、本当に幸せに育っていけるでしょうか？

まだまだ道半ばですが、私たちは街の人々と一緒に手を取り合い、

地域皆で子どもを育ていける街づくりを目指しています。

いつも遊ぶ
街のキレイに
貢献しよう！



お散歩後の公園清掃

豊かな自然。
生態系を
未来へつなごう



相模川クリーンキャンペーン

新考会が
目指す街の姿と
私たちの取り組み

街の人々と
一緒に子どもを
育てていこう！



街のお仕事訪問

「こんにちは」
心を通わせる
魔法の言葉



地域の方々への
ご挨拶は欠かせません！

街を
フィールドに！
僕たちの街を
探検しよう



皆で歩くと発見がたくさん！



新考会 Staff Interview vol.1

橋谷 未来さん

2023年度入職
所属：キンダーガーデンやまと

INTERVIEW

専門学校で行われた就職ガイダンスで興味を持ってくれて、見学をするうちに当法人への就職を決めた橋谷先生。新考会を選んだ理由や働いている中で感じた印象や今の率直な思いを聞いてみました。

1. 見学に来てみてどうでしたか？

就職ガイダンスで、食育を取り入れているということを知り興味を持ちました。見学に行くと先生方が優しく挨拶をしてくださり、園長先生もとても気遣ってくださって、様々な話を聞くことができました。私は専門学校で3年生のときに食育コースに入ったこともあり、絶対に食育を取り入れている保育園に就職したいと思っていました。そんな時に出会った新考会は、私の希望にぴったりでした。あまり大きすぎる園は自分には合っていないのではないかと実習を通して感じていたので、その点でも新考会は自分の希望に合っていると思いました。

2. 実際に働いていてどうですか？

最初は1日の流れを覚えることや登降園時の保護者対応が不安でした。分からないことは自分から先輩方に質問するように心がけ、先輩方もいつも快く分かりやすく教えてくださいました。また、私の業務の様子を見ながらリーダーを行う日を調整してくださったおかげで、まずは先輩方の活動を見て学んでから自分で活動を考えることができるようになりました。保護者の方との関わりでは、帰りのときに基本的な伝達以外に子どもたちがどのように遊んでいたかや、今日できるようになったことを丁寧に伝えることで信頼関係を築いていきました。



昨日の自分を
超えた！



私はこんなことを 乗り越えました！

1歳児の担任をしていて一番嬉しかったのは、子どもたちが私の名前を覚えて呼んでくれるようになったことです！

また、保護者の方がお迎えのときに「家で保育園の写真を見せると、先生のことを何度も指差しているんです」と教えてくださったことも、とても嬉しくて感動しました！

自身がなかなか持てずにいた私ですが、子どもたち・ご家族・先輩方のあたたかさに救われています。子どもにとっては唯一の先生。そのことが誇りややりがいになります。

最初はあまり自分に自信がなかったのですが、私がリーダーで活動を行っているときには、先輩方が私の課題を見つけ「こうしたらいいかもしれないね」とすぐにアドバイスをしてくださるのでとてもありがたかったです。些細なことにも自分から気づき、すぐに行動に移す先輩方の姿を、私も見習いたいと思っています。

3. これからに向けた想い

これからも少しずつできることを増やして、新しいことにもチャレンジしていけたらと思っています。私は製作が好きなので、子どもたちと絵を描いたり、画用紙など素材の新しい使い方を考えるのをがんばっています！

先輩方のように、些細なことにもすぐに気づき、行動に移せるようになりたいです。

子どもたちや保護者のみなさん一人ひとりの気持ちに寄り添いながら、あたたかい保育ができるようにがんばりたいと思います！





新考会 Staff Interview vol.2

望月 沙織さん

2011年度入職
所属：はぐくみの丘保育園

INTERVIEW

はぐくみの丘保育園・開園のタイミングで新卒でオープニングスタッフとして入職した望月さん。様々な経験を経て立派な中核メンバーとして力を発揮してくれています。

そんな望月さんに、今だからこそ見える景色やこれからについてお話を聞いてみました。

1. 最近はすごく自信がついた

ように見えますが、どう感じていますか？

いや、まだまだ自信はありません。自分が思っていた先生像、自分のことだけではなく全体を見られるようになってきましたが、自分はまだ余裕が無いなど感じてしまうので…。ですが、だんだんと後輩の気持ちを考えてサポートしたり、職場の空気づくりができるようになってきました。やっぱり褒めてもらえる嬉しいし、期待されていることを感じると、期待に応えたい！頑張ろう！という気持ちが出てきます。

2. 休日の過ごし方を教えてください！

子どもと公園に行ったり、友達家族で遊んだり、お出かけをしていて、子ども中心の生活を楽んでいます！家にいるよりも、外に出かけることが多いですね。主人が仕事でも子どもと二人でどこでも遊びに行っちゃいます！

自分の身体のメンテナンスもしています。整体とかに行ったりフレッシュもしています。



私はこんなことを乗り越えました！

複数担任ならではの難しさ。経験や年齢も違うパートナーの先生と一緒に保育をする中で、ついつい先輩に合わせてしまっていた自分がいました。

転機になったのは、一人担任を経験したことでしょうか。自分で考えて保育をする中で、少しずつ自分の意見が言えるようになったような気がします。その後クラスリーダーを経験して、複数人で保育することやコミュニケーションを大切にしてみんなで保育をしていくことが自分の中で当たり前になって、どの

先生とでも協力してできるようになってきました。主任が休みの時は、主任の役割を担うこともあるのですが、やっている自分の中でまだ浸透できていないこともあるなと思うところもあったりなので、少しずつしっかりやっていきたいと思っています。

3. これから、どんな保育士になりたいですか？

子ども・先生・保護者からも信頼される保育士になりたいです。「この先生なら大丈夫！」と安心してもらえるような保育士に。

困った時に「さおり先生に聞いてみよう」と頼られる存在ですね。今も複数クラス担任で皆と近いので、一緒に働く仲間安心して頼ってもらえるようになりたいです。あとは、挑戦したいというか・・・先生たちとご飯に行きたいです！コロナになってから、みんなで食事に行けなくなっているので、ゆっくりと話をしながら食事などしたいなと思っています。

また先日、卒園児の兄弟が入園した際に保護者から「先生だったら安心です」と言われて、すごく嬉しかったので、これからもそう思ってもらえるように頑張りたいなと思います。

自分の担任の保護者からだけでなく、他クラスの保護者からも信頼してもらえるような先生になりたいです。



時代が移り、保育園の役割が変わっていても、
ブラしてはならない大切なこと。

それは、
善き大人が、善き子どもを育む
ということです。

社会福祉法人新考会 創設者
総園長 湯浅 房子

私変
わら
ない
の
想
い
た
ち
の

「よい保育」を突き詰めていったら、人間教育にたどり着いた。

厚木の地で田園こぼと保育園を引き継いでから45年。
私の人生は、ひたすらに「よい保育」「よい環境」とは何かを
追い求めるものであったように思います。
保育園も「教育」という言葉を使うようになり、様々な活動・
カリキュラムを提供する園が生まれました。
しかし、幼い子ども達に必要な「学び」とは、作り込まれた
カリキュラムではありません。
遊びこめる時間。受け止めて寄り添ってくれる先生。
あたたかい町の人々の眼差し…。
それらがあれば、子ども達は十分に育っていくことが
できるのです。

「良い保育は、仕組みではなく人間教育から」。

人生をかけてたどり着いた、この答え。

自信をもって、思いを共にしてくださる皆さんと共に、
子ども達のことを真剣に考えた保育・街づくりを進めて
いきたいと願っています。

新考会は、楽な職場ではないかもしれません。

しかし、保育や仕事を真剣に楽しめる職場であると自負
しています。

この地が好きなた方、保育を真剣に頑張ってみたいと思う方、
ぜひ一度足を運んでみてください。

新考会が大切にする 人財育成

保育士は、子ども達一人ひとりの未来を創る専門職。
仕事の中では、子どもだけでなく、仲間や保護者とのチームワークが
とても大切です。せつかくこの仕事についてのだから、信頼される人になって
いてほしい。その思いから、私たちは“人間教育”に重きを置いています。

キャリア面談

自分のなりたい保育士像や、得意・不得意を踏まえながら、一緒にキャリアを
考えていく面談を定期的に行っています。

仕事でつまづいていることの相談や、どんな勉強をしたらよいかなど、
一人ひとりじっくりお話をお聞きしますので、安心して話をするができます。
最初から自分のなりたい保育士像を見いだせる先生は少ないもの。仕事で
成功・失敗を繰り返しながら、自分の得意なことやなりたい将来像が見えてく
るものだと考えています。



階層別研修の実施

法人内の研修が充実しているのも新考会の魅力の一つです。
職位ごとに、年間4回程度の研修を実施しています。

*職位って？

年度末に園長と面談を行い、できるようになったことや、これか
らできるようになりたい事を確認し、職位を定めます。職位は、
「いい先生」に向かっていく今のあなたの「現在地」。自分が
次に何を目指したらよいか分かりやすいのが特徴です。

トップマネージャー

TM職

法人の未来を共に創る
～経営陣と共に法人の未来を描き、推進する

マネージャー

M職

園で働く職員の人生に伴走する
～園で働く職員の将来を描き、実現に向かって伴走する

トップリーダー

TL職

フォロワーとしての自分をつくる
～園長を補佐し、中心となって園の未来を創る

リーダー

L職

「誰かのために」から「みんなのために」
～園の文化を創る

ジュニアリーダー

JL職

「自分のために」から「誰かのために」
～人を育てられる人になる

シニア

S職

憧れを現実に
～なりたい自分像を描き、育てる

ジュニア

J職

新考会で働く自分を描く
～基本を身につけ、原点を確立する

【法人概要】

神奈川県県央地区(厚木市・海老名市・大和市)に
保育園6施設・学童保育1施設を運営しています。

2015年開園 /
厚木こぼと保育園
厚木市中町3-11-20



2014年開園 /
キンダーガーデンやまと
大和市中心6-1-5



大和市

厚木市

海老名市

2018年開園 /
キンダーガーデンりんかん
大和市中心林間3-27-7

2011年開園 /
はぐくみの丘保育園
厚木市長谷1128-1

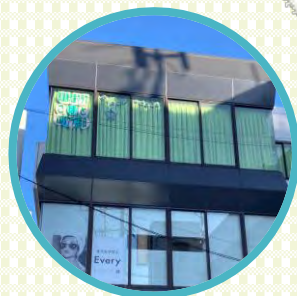


2005年開園 /
キンダーガーデンこぼと
厚木市旭町3-7-3

2019年開園 /
キンダーガーデンえびな
海老名市上郷1-10-25



2020年開園 /
こぼとKID'Sクラブ妻田
厚木市妻田北1-13-14



★2024年★ こども誰でも通園制度の
試行的事業実施

★社会福祉法人新考会のあゆみ★

2004年の法人設立以降、地域の子育てを
支えることを目指し、厚木市・海老名市・
大和市に計7施設を開設・運営してきました。

Question & Answer

Q. 選考では何を重視していますか？

A. 私たちの理念に共感して下さることが一番！
あとは人柄を大切にしています。

私たちは、この街で育った思い出を良いものにしたいという思いを込めて理念を掲げています。この理念と一緒に目指していけることが何よりも大切です。知識や技術は就職してから身につけていけるもの。まずは、保育を頑張りたい！楽しみたい！という思いを持った方をお待ちしています。

Q. 残業はどれくらいありますか？

A. 基本的に残業・持ち帰りの仕事はありません。

残業は非常に忙しい場合を除き、基本的にはありません。園側から残業をお願いすることはほとんどありません。もちろん当日中にしなければいけない業務があれば別ですが、少なくとも「先輩がいるから帰れない…」「何か帰れる雰囲気ではない…」といったことは全くありません。

Q. 異動はありますか？

A. 職員と法人とで協議の上で行います。

異動はあります。ただし、異動をお願いする場合には、事前に本人と相談の上、了解を得て行うようにしています。引っ越しなどの個人的な事情により、職員から異動の申し出を受けて異動するということもあります。

Q. ピアノに自信がないのですが…

A. 簡単な定例の曲から少しずつ、
レパートリーを増やしていけば大丈夫です。

日々、質の高い保育を提供していく上で、ピアノは欠かせないものです。とはいえ、もちろん苦手な先生もいます。朝の歌・給食の歌・帰りの歌はピアノを弾いて歌いますが、決して難しい楽譜ではありません。ピアノの苦手を克服できるよう、法人としてもサポートしていきます。

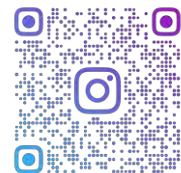
Q. 有給休暇は取得しやすいですか？

A. 入職と同時に3日間の有給付与を
行っています。

新考会では、入職と同時に3日間の有給休暇を付与しています。入職にあたっての準備や引っ越し、急な病気など、有給休暇を利用できるようにしています。入職後の有給休暇取得も奨励しており、取りづらいという環境は無いようにしています。

私たちの日々の活動や
保育の内容を配信しています！

社会福祉法人新考会
 Instagram



@SHINKOUKA1

君達の足跡を残したい。

社会福祉法人新考会



法人本部：神奈川県厚木市旭町3-7-3

TEL：046-220-6333