

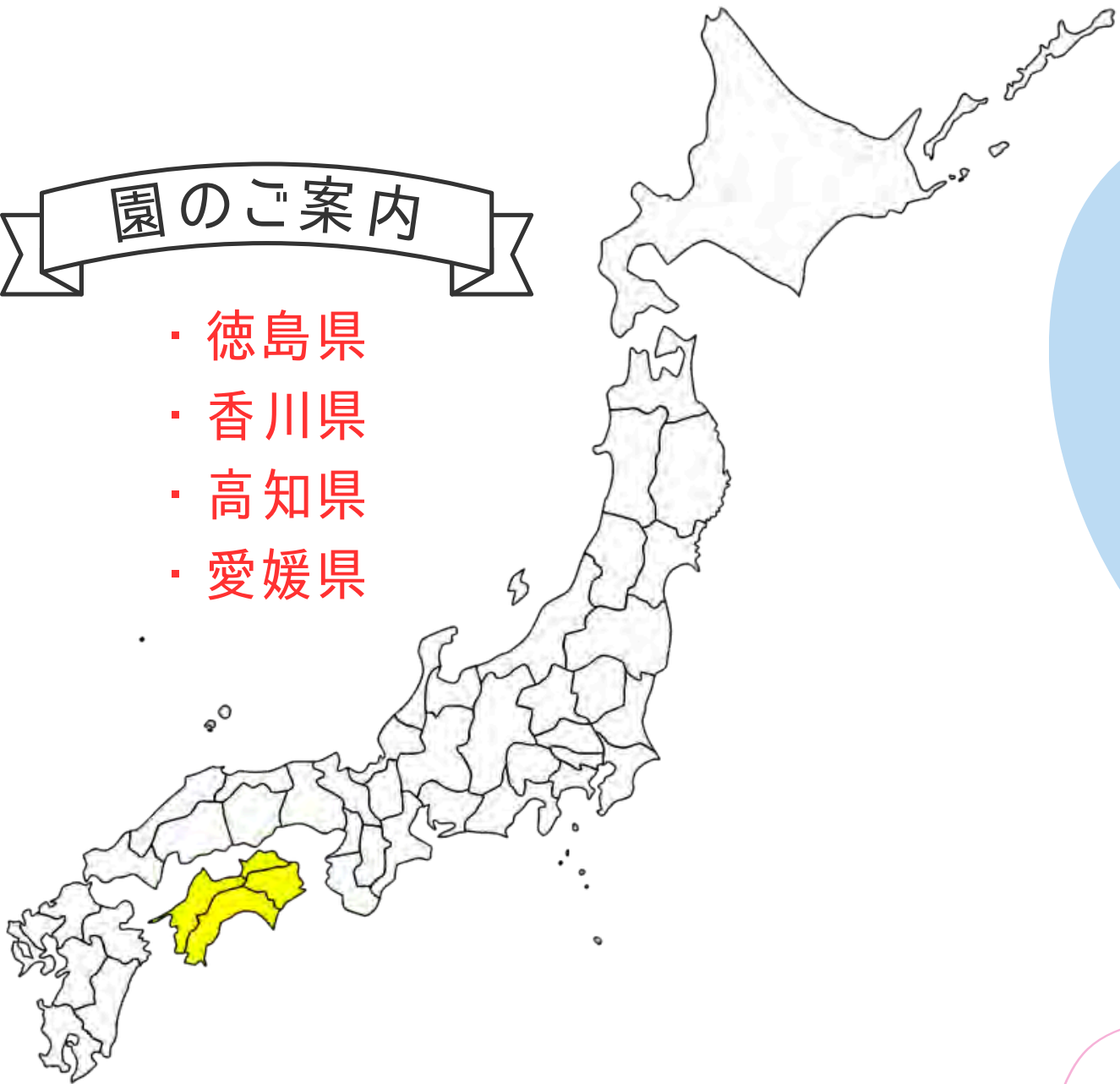
≪ 全国47都道府県に展開 ≫



N I C H I I K I D S

園のご案内

- ・ 徳島県
- ・ 香川県
- ・ 高知県
- ・ 愛媛県





株式会社ニチイ学館 ニチイキッズ

採用募集 エリア	全国47都道府県
運営施設数	約350箇所
運営施設形態	認可保育園 / 小規模保育園 / 認証保育所 / 企業主導型保育施設 / 事業所内保育施設 / 院内保育施設 / 病児・病後保育施設 / 学童
本社所在地	東京都千代田区神田駿河台4-6 御茶ノ水ソラシティ
設立	1973年8月
事業内容	保育事業 / 医療関連事業 / 介護事業 / ヘルスケア事業
従業員数	社員：35,415名（2023年3月末時点） 業務社員：48,320名（2023年3月末時点）

保育士BOOK

で詳しく見る



ココだけの情報が
もりだくさん♪



ニチイキッズ
かみいけぶくろ保育園
園長 藤田 次美

園紹介インタビュー

おもいっきり楽しく、おもいっきりのびのびと！
 毎日笑顔あふれる保育園です♪

「おもいっきり遊ぶ。おもいっきり学ぶ。」を理念に、主体的な活動を見守り、一人ひとりが自己を発揮できるよう寄り添う保育をしています。そのためにも、保育者が保育におもいっきり取り組める環境も大切です。ニチイキッズでは、クラスや行

事の役割ごとに分かれて自由に話し合う「15分ミーティング」という時間を設けていますよ。保育における悩みの相談や主体的な話し合いをすることで保育を言語化する力も身に付き、子どもたちと一緒により一層保育を楽しんでいます。

採用担当インタビュー

様々なライフステージに合わせた 働き方ができる法人です！



関東第三支部 人材課
サービスマネージャー
関山 夕佳

内定後は、園が近い場合は行事に招待したり、遠方の場合は園だよりなどをメールでお送りして4月からの保育をイメージできるようにしています。入社後は、新人研修や同じクラスの先輩と同じシフトで勤務するOJTトレーニング、フォロー

アップ研修などで学んでいきます。園長・主任・学年リーダーが連携して職員一人ひとりを見守り、小さな成長でも職員に積極的に伝えるようにしています。また、スーパーバイザーも園を定期訪問し、新人育成のサポートを行っていますよ。



保育・教育の特徴

子どもはもちろん、 地域にも寄り添う保育

それぞれの地域性やニーズに寄り添い、全国47都道府県で認可保育園や小規模保育園などを運営！

働きがい



子どもの気持ちに寄り添い、 主体性を育む

一人ひとりの子どもの思いをくみ取り、「やってみたい！」を叶える保育を考えチャレンジできる！



働きやすさ

職員も「おもいっきり」働ける環境

心と体の健康が第一。持ち帰り仕事なし、残業少なめ、ライフステージに合わせ異動も可能です！

入社後支援・研修



充実の研修 & 手厚いサポート体制

新人研修・クラスの先輩と同じシフトで勤務するOJT・フォローアップ研修などで着実に成長♪

公式ホームページ



公式Instagram



ニチイキッズの保育理念

おもいっきり遊ぶ。 おもいっきり学ぶ。

私たちが目指すのは、子どもたちの心と身体の健やかな成長をサポートしつつ、「やさしく、つよく生き抜く力」を育むこと。日々の遊びや学び、人との関わりの中で、「自分」というカラーを一緒に見つけていく。ニチイキッズはあなたが、“おもいっきり”成長できる場所です。

3つの 保育目標

あしすく育つ

- ・健全な心と健全な身体

あしわく遊ぶ

- ・積極的に学ぶ好奇心
- ・豊かな創造力と自己表現力

あしいき過ごす

- ・地域で育む思いやりと広い視野
- ・自ら考え行動する自発力

福利厚生 住宅サポート編



▼サポート制度

🏠 暮らしのサポート

様々な福利厚生で皆さんをサポートします！

① 住宅手当支給

(首都圏年間最大) **24万円**

- 利用には対象地域があります。
- 地域によって支給金額が異なります。
- 宿舍借上制度との併用は出来ません。

② 引っ越し費用

(上限) **30万円**

- 引越費用、物件下見往復交通費、引越時交通費を実費支給
- 首都圏またはその他新規開園拠点の勤務予定地まで片道2時間以上で転居を伴う場合が対象。

③ 宿舍借り上げ支援制度

(自治体により利用有無が異なる)

-**家賃自己負担** (国の上限が家賃 8 万 2000 円で上限以下の場合) (月額) **0円**

(自治体によって、家賃の上限金額等は異なり、上限を超えた分は自己負担となります)

-初期費用 **敷金・礼金・仲介手数料** 等

(初期費用は物件により一部自己負担あり)

-会社が指定した不動産業者から

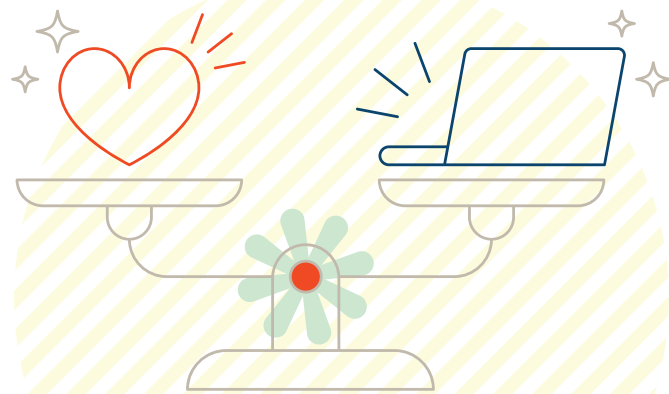
保育士の住居費用を国・市町村・事業所で負担し保育士の働きやすい環境を整備することを目的にした制度。

0円

物件を選べる

* 本チラシ内にて首都圏とは、東京・神奈川・千葉・埼玉を指します。
* 詳細は採用担当者へお問い合わせください。

福利厚生 休暇制度編



WORK LIFE BALANCE

ニチイ学館では、ワークライフバランスを実現するために、従業員が利用できる様々な「休暇制度」を整えています。

女性に優しい休暇制度



結婚休暇

本人が結婚するときに、取得できる休暇です。休日（業務のない日）を含めた 連続3日以内の取得ができます。

- * 入籍日現在で勤続年数が1年以上の方のみを対象とし、請求権は入籍日から1年以内です。
- * 賃金は有給扱いとなります。



産休・育休

●産前産後休暇

女性従業員が出産に際し、産前6週間・産後8週間（多胎妊娠の場合は産前14週間）の取得ができます。

●育児休業

1歳に満たない子がいる場合、その子が1歳になるまでの期間取得することができます。期間の延長も可能です。（条件あり）



子の育児目的休暇

0歳児から小学校修了までの子をもつ従業員が保育所、幼稚園等または小学校が主催する行事の際に取得できる休暇です。年間3日間以内で取得できます。

- * 業務契約社員以外は半日単位で取得可能です。
- * 勤続6ヶ月未満の方、1週間の所定労働日数が2日以下の方、日雇いの方は対象外となります。
- * 賃金は無給扱いとなります。



子の看護休暇

小学校就学の始期に達するまでの子を看護する際に取得できる休暇です。子が1人の場合は 年間5日以内、2人以上の場合は 年間10日以内 となります。

- * 負傷や疾病、並びに予防接種または健康診断を受けさせる際に取得可能です。
- * 勤続6ヶ月未満の方、1週間の所定労働日数が2日以下の方、日雇いの方は対象外となります。
- * 賃金は無給扱いとなります。



育児時間

女性従業員に認められている特別休暇制度です。1日2回 各30分または1日1回 60分取得できます。

- * 1歳に満たない子を養育する女性が請求した日のみ取得可能。
- * 賃金は無給扱いとなります。



生理休暇

生理による体調不良で取得できる休暇です。本人が請求する時間または日数を取得できます。

- * 生理日の就業が著しく困難な場合のみ、取得可能です。
- * 賃金は無給扱いとなります。

状況に応じた休暇制度



夏期休暇

夏期期間中に取得ができる休暇です。

* 7月～10月の間に次の該当する日数を取得。

週所定労働日数	年間所定労働日数	付与日数
5日	217日以上	3
4日	169～216日	2
3日	121～168日	2
2日	73～120日	1
1日	48～72日	1

* 半日単位の取得は不可となります。

* 毎年、通達が発信されますので内容を確認してください。



忌引休暇

ご家族にお悔やみがあった際に取得できる休暇です。

* 次に該当する場合に取得できます。

- ① 本人の父母、配偶者の父母、配偶者および子が死亡したときに休日（業務のない日）を含めた連続7日以内
 - ② 本人の祖父母、配偶者の祖父母、兄弟姉妹が死亡したときに休日（業務のない日）を含めた連続3日以内
- * 有給扱いとなります。



公民権行使の時間

従業員が勤務時間中に選挙権その他公民としての権利を行使するため、またはその他公の職務を執行するため、予め申し出た場合はその必要な時間、特別休暇を取得することができます。

* 賃金は 無給扱いとなります。

* ただし、検察審査員・裁判員（候補者含む）として地方裁判所の呼び出しを受けた場合、または義務を履行する場合、賃金は有給となります。



家族愛休暇

2年間行使せず、時効により消滅する年次有給休暇を積み立てたもので、一定の要件のもと家族愛休暇として使用できます。

* 次に該当する場合に取得できます。

- ① 家族を介護する場合
- ② 18歳未満の子を看護する場合
- ③ 私傷病により休業日数が連続7日間以上におよぶ場合（この場合は診断書が必要）

* 消滅する年次有給休暇の積立日数は年間5日間を上限とし、積立総日数は30日間が上限です。

* 積み立てられる年次有給休暇及び取得できる家族愛休暇は、1日単位となります。
（年次有給休暇消滅時の半日単位は切り捨て）



介護休暇

要介護状態にある家族の介護などに取得できる休暇です。当該家族が1人の場合は年間5日以内、2人以上の場合は年間10日間以内で取得できます。半日でも取得可能です。

* 勤続6ヶ月未満の方、1週間の所定労働日数が2日以下の方、日雇いの方は対象外となります。

* 無給扱いとなります。



ドナー休暇

骨髄バンク（骨髄移植推進財団）への登録および骨髄液の提供を希望している従業員は、ドナー休暇を取ることができます。

* 1日単位で取得可能です。

* 無給扱いとなります。

* 二親等以内への提供は対象外となります。

お子様をニチイの保育園に預けられる方には



保育利用
手当

当社の従業員向けに設置した企業主導型保育園を利用する全従業員に対して、1子の預かりに対し月額10,000円が支給される手当です。

※対象には条件あり

ニチイキッズ拠点一覧 (2024年4月1日現在)



都道府県	拠点名	形態	定員	住所	TEL
四国地方					
徳島県	ニチイキッズ北たみや保育園	企業主導型	19人	〒770-0003 徳島県徳島市北田宮3丁目1-7-1	088-634-2112
	ニチイキッズこくふ保育園	企業主導型	18人	〒779-3125 徳島県徳島市国府町早淵字池久保41-1 キョーエイ国府店 テナント内	088-642-5280
	ニチイキッズあいずみ北保育園	認可	40人	〒771-1265 徳島県板野郡藍住町住吉字神蔵171-13	実習受入可 088-637-3087
	ニチイキッズあいずみさかふじ保育園	認可	78人	〒771-1265 徳島県板野郡藍住町住吉字逆藤7-4	実習受入可 088-692-7281
香川県	ニチイキッズ高松天神前保育園	企業主導型	18人	〒760-0018 香川県高松市天神前11-27 カサール三石庵1F	087-812-2012
	ニチイキッズまつなわ西保育園	小規模	19人	〒760-0079 香川県高松市松縄町1118-8	087-864-3155
	ニチイキッズたひ東保育園	小規模	19人	〒761-8075 香川県高松市多肥下町1533-3	087-864-3133
	ニチイキッズたひ西保育園	小規模	19人	〒761-8075 香川県高松市多肥下町1581-6	087-815-0224
	ニチイキッズ飯山保育園	小規模	19人	〒762-0083 香川県丸亀市飯山町下法軍寺1255-1	0877-56-8005
	ニチイキッズ六郷保育園	認可	79人	〒763-0051 香川県丸亀市今津町10-1	実習受入可 0877-35-8668
高知県	ニチイキッズ南御座保育園	企業主導型	18人	〒781-0084 高知県高知市南御座7-36	088-882-0133
	ニチイキッズ香南のいち保育園	小規模	19人	〒781-5213 高知県香南市野市町東野1011-1	0887-57-3230
	ニチイキッズ一宮南保育園	小規模	19人	〒781-8135 高知県高知市一宮南町一丁目15番13号	088-855-7125
	子育て支援センター おもいきりひるば	子育て支援センター	-	〒781-8135 高知県高知市一宮南町一丁目15番13号	088-855-7310
	ニチイキッズなんこく保育園	小規模	19人	〒783-0004 高知県南国市大桶甲1959-1	088-863-6675
愛媛県	松山市立石井保育園	認可	250人	〒790-0931 愛媛県松山市西石井6-4-34	実習受入可 089-956-0849
	松山市立小百合保育園	認可	70人	〒791-0101 愛媛県松山市溝辺町甲528	実習受入可 089-977-0228
	松山市立伊台保育園	認可	60人	〒791-0112 愛媛県松山市下伊台町1493-1	実習受入可 089-977-0335
	ニチイキッズひめやま保育園	企業主導型	18人	〒791-8013 愛媛県松山市山越1-7-55	089-996-6211
	県立新居浜病院 ひまわり保育園	院内	15人	〒792-0042 愛媛県新居浜市本郷3-1-1 愛媛県立新居浜病院内	0897-47-1070

実習受入可 … 保育実習の受入可能園です。自治体により「小規模保育」が対象外となる場合もありますので、学校側へ確認願います。

首都圏のニチイキッズで働こう！

ニチイキッズでは、
地元を離れ"首都圏"^{※1}で働きたい方を応援するため、
各種サポート制度を用意しています。お気軽にお問い合わせください！

※1 首都圏▶東京都・神奈川県・千葉県・埼玉県の保育園

上京へのサポート制度

01 引越し費用を支給

上限 **30** 万円

- * 現居住地から首都圏の勤務予定地まで片道2時間以上で転居を伴う場合が対象。
- * 引越し費用、物件下見往復交通費、引越し時交通費を実費支給。

02 園見学の交通費

自己負担 **0** 円

- * 首都圏の保育園へ見学をする場合、1往復分の交通費を会社が負担。
- * 下記の"問い合わせ先"まで、お気軽にご連絡ください。

03 宿舍借上支援制度

最大月額 **8万2千円** ※東京都の場合 補助

- * 初期費用（敷金・礼金・仲介手数料）も制度利用時は基本自己負担0円。
- * 自治体により、家賃の上限金額は異なり、上限を超えた分は、自己負担となります。
- * 会社指定の不動産業者の物件を選択可能。

04 住宅手当を支給

最大年間 **24** 万円

- * 首都圏の保育園に就業のうえ、賃貸物件に居住し、世帯主（借主）となる方が対象。
- * 保育士有資格者で、正社員入社の方が対象。
- * 宿舍借上支援制度との併用は不可。

※詳細な情報については、お問い合わせください。

首都圏エリアの採用フロー

まずは、お気軽に園見学からご参加ください！ご応募お待ちしております。

＼園見学交通費／

＼引越し費用・物件下見交通費／＼宿舍借上支援制度or住宅手当／

首都圏に
園見学

WEB選考可
選考

内定

引越し

入社

株式会社ニチイ学館（ニチイキッズ保育士採用）

エントリーは下記サイトからのどちらも可能です！

本社所在地
東京都千代田区神田駿河台4-6 御茶ノ水ソラシティ
WEB: <https://www.nichiikids.net/>

☎ **03-5834-5142**

✉ hoiku-kai@nichiigakkan.co.jp

きやりあネット
（ニチイキッズ採用HP）



マイナビ
2025

