

≪ 全国47都道府県に展開 ≫



N I C H I I K I D S

園のご案内

- ・ 福岡県
- ・ 佐賀県
- ・ 長崎県
- ・ 大分県
- ・ 沖縄県





株式会社ニチイ学館 ニチイキッズ

採用募集 エリア	全国47都道府県
運営施設数	約350箇所
運営施設形態	認可保育園 / 小規模保育園 / 認証保育所 / 企業主導型保育施設 / 事業所内保育施設 / 院内保育施設 / 病児・病後保育施設 / 学童
本社所在地	東京都千代田区神田駿河台4-6 御茶ノ水ソラシティ
設立	1973年8月
事業内容	保育事業 / 医療関連事業 / 介護事業 / ヘルスケア事業
従業員数	社員：35,415名（2023年3月末時点） 業務社員：48,320名（2023年3月末時点）

保育士BOOK

で詳しく見る



ココだけの情報が
 もりだくさん♪



ニチイキッズ
 かみいけぶくろ保育園
 園長 藤田 次美

園紹介インタビュー

おもいっきり楽しく、おもいっきりのびのびと！
 毎日笑顔あふれる保育園です♪

「おもいっきり遊ぶ。おもいっきり学ぶ。」を理念に、主体的な活動を見守り、一人ひとりが自己を発揮できるよう寄り添う保育をしています。そのためにも、保育者が保育におもいっきり取り組める環境も大切です。ニチイキッズでは、クラスや行

事の役割ごとに分かれて自由に話し合う「15分ミーティング」という時間を設けていますよ。保育における悩みの相談や主体的な話し合いをすることで保育を言語化する力も身に付き、子どもたちと一緒により一層保育を楽しんでいます。

採用担当インタビュー

様々なライフステージに合わせた 働き方ができる法人です！



関東第三支部 人材課
サービスマネージャー
関山 夕佳

内定後は、園が近い場合は行事に招待したり、遠方の場合は園だよりなどをメールでお送りして4月からの保育をイメージできるようにしています。入社後は、新人研修や同じクラスの先輩と同じシフトで勤務するOJTトレーニング、フォロー

アップ研修などで学んでいきます。園長・主任・学年リーダーが連携して職員一人ひとりを見守り、小さな成長でも職員に積極的に伝えるようにしています。また、スーパーバイザーも園を定期訪問し、新人育成のサポートを行っていますよ。



保育・教育の特徴

子どもはもちろん、 地域にも寄り添う保育

それぞれの地域性やニーズに寄り添い、全国47都道府県で認可保育園や小規模保育園などを運営！

働きがい



子どもの気持ちに寄り添い、 主体性を育む

一人ひとりの子どもの思いをくみ取り、「やってみたい！」を叶える保育を考えチャレンジできる！



働きやすさ

職員も「おもいっきり」働ける環境

心と体の健康が第一。持ち帰り仕事なし、残業少なめ、ライフステージに合わせ異動も可能です！

入社後支援・研修



充実の研修 & 手厚いサポート体制

新人研修・クラスの先輩と同じシフトで勤務するOJT・フォローアップ研修などで着実に成長♪

公式ホームページ



公式Instagram



2025卒

保育施設紹介

ニチイキッズ

NICHII KIDS



おもいっきり遊ぶ。

おもいっきり学ぶ。

ニチイキッズの保育理念

おもいっきり遊ぶ。
おもいっきり学ぶ。

私たちが目指すのは、子どもたちの心と身体の健やかな成長をサポートしつつ、「やさしく、つよく生き抜く力」を育むこと。日々の遊びや学び、人との関わりの中で、「自分」というカラーを一緒に見つけていく。ニチイキッズはあなたが、“おもいっきり”成長できる場所です。

3つの 保育目標

あしすく育つ

- ・健全な心と健全な身体

あしわく遊ぶ

- ・積極的に学ぶ好奇心
- ・豊かな創造力と自己表現力

あしき過ごす

- ・地域で育む思いやりと広い視野
- ・自ら考え行動する自発力

福利厚生 住宅サポート編

▼サポート制度

🏠 暮らしのサポート

① 住宅手当支給

(首都圏年間最大) **24万円**

- 利用には対象地域があります。
- 地域によって支給金額が異なります。
- 宿舍借上制度との併用は出来ません。

② 引っ越し費用

(上限) **30万円**

- 引越費用、物件下見往復交通費、引越時交通費を実費支給
- 首都圏またはその他新規開園拠点の勤務予定地まで片道2時間以上で転居を伴う場合が対象。

③ 宿舍借り上げ支援制度

(自治体により利用有無が異なる)

-**家賃自己負担** (国の上限が家賃 8 万 2000 円で上限以下の場合) (月額) **0円**

(自治体によって、家賃の上限金額等は異なり、上限を超えた分は自己負担となります)

-初期費用 **敷金・礼金・仲介手数料** 等

(初期費用は物件により一部自己負担あり)

-会社が指定した不動産業者から

保育士の住居費用を国・市町村・事業所で負担し保育士の働きやすい環境を整備することを目的にした制度。

0円
0円

物件を選べる

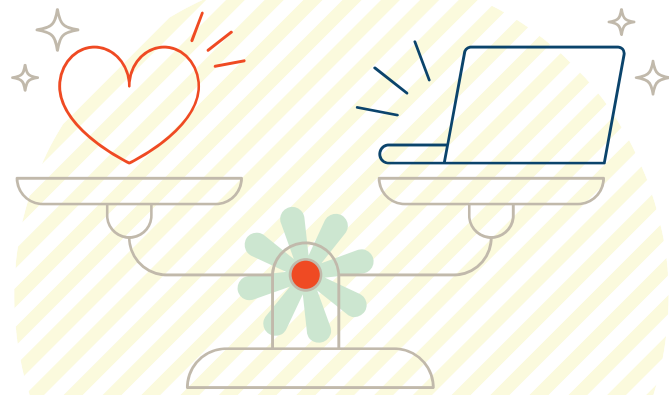
* 本チラシ内にて首都圏とは、東京・神奈川・千葉・埼玉を指します。

* 詳細は採用担当者へお問い合わせください。

47都道府県で
350カ所の
保育園

様々な福利厚生で皆さんを
サポートします!

福利厚生 休暇制度編



WORK LIFE BALANCE

ニチイ学館では、ワークライフバランスを実現するために、従業員が利用できる様々な「休暇制度」を整えています。

女性に優しい休暇制度



結婚休暇

本人が結婚するときに、取得できる休暇です。休日（業務のない日）を含めた 連続3日以内の取得ができます。

- * 入籍日現在で勤続年数が1年以上の方のみを対象とし、請求権は入籍日から1年以内です。
- * 賃金は有給扱いとなります。



産休・育休

●産前産後休暇

女性従業員が出産に際し、産前6週間・産後8週間（多胎妊娠の場合は産前14週間）の取得ができます。

●育児休業

1歳に満たない子がいる場合、その子が1歳になるまでの期間取得することができます。期間の延長も可能です。（条件あり）



子の育児目的休暇

0歳児から小学校修了までの子をもつ従業員が保育所、幼稚園等または小学校が主催する行事の際に取得できる休暇です。年間3日間以内で取得できます。

- * 業務契約社員以外は半日単位で取得可能です。
- * 勤続6ヶ月未満の方、1週間の所定労働日数が2日以下の方、日雇いの方は対象外となります。
- * 賃金は無給扱いとなります。



子の看護休暇

小学校就学の始期に達するまでの子を看護する際に取得できる休暇です。子が1人の場合は 年間5日以内、2人以上の場合は 年間10日以内 となります。

- * 負傷や疾病、並びに予防接種または健康診断を受けさせる際に取得可能です。
- * 勤続6ヶ月未満の方、1週間の所定労働日数が2日以下の方、日雇いの方は対象外となります。
- * 賃金は無給扱いとなります。



育児時間

女性従業員に認められている特別休暇制度です。1日2回 各30分または1日1回 60分取得できます。

- * 1歳に満たない子を養育する女性が請求した日のみ取得可能。
- * 賃金は無給扱いとなります。



生理休暇

生理による体調不良で取得できる休暇です。本人が請求する時間または日数を取得できます。

- * 生理日の就業が著しく困難な場合のみ、取得可能です。
- * 賃金は無給扱いとなります。

状況に応じた休暇制度



夏期休暇

夏期期間中に取得ができる休暇です。

* 7月～10月の間に次の該当する日数を取得。

週所定労働日数	年間所定労働日数	付与日数
5日	217日以上	3
4日	169～216日	2
3日	121～168日	2
2日	73～120日	1
1日	48～72日	1

* 半日単位の取得は不可となります。

* 毎年、通達が発信されますので内容を確認してください。



家族愛休暇

2年間行使せず、時効により消滅する年次有給休暇を積み立てたもので、一定の要件のもと家族愛休暇として使用できます。

* 次に該当する場合に取得できます。

- ① 家族を介護する場合
- ② 18歳未満の子を看護する場合
- ③ 私傷病により休業日数が連続7日間以上におよぶ場合
(この場合は診断書が必要)

* 消滅する年次有給休暇の積立日数は年間5日間を上限とし、積立総日数は30日間が上限です。

* 積み立てられる年次有給休暇及び取得できる家族愛休暇は、1日単位となります。

(年次有給休暇消滅時の半日単位は切り捨て)



忌引休暇

ご家族にお悔やみがあった際に取得できる休暇です。

* 次に該当する場合に取得できます。

- ① 本人の父母、配偶者の父母、配偶者および子が死亡したときに休日(業務のない日)を含めた連続7日以内
- ② 本人の祖父母、配偶者の祖父母、兄弟姉妹が死亡したときに休日(業務のない日)を含めた連続3日以内

* 有給扱いとなります。



介護休暇

要介護状態にある家族の介護などに取得できる休暇です。当該家族が1人の場合は年間5日以内、2人以上の場合は年間10日間以内で取得できます。半日でも取得可能です。

* 勤続6ヶ月未満の方、1週間の所定労働日数が2日以下の方、日雇いの方は対象外となります。

* 無給扱いとなります。



公民権行使の時間

従業員が勤務時間中に選挙権その他公民としての権利を行使するため、またはその他公の職務を執行するため、予め申し出た場合はその必要な時間、特別休暇を取得することができます。

* 賃金は無給扱いとなります。

* ただし、検察審査員・裁判員(候補者含む)として地方裁判所の呼び出しを受けた場合、または義務を履行する場合、賃金は有給となります。



ドナー休暇

骨髄バンク(骨髄移植推進財団)への登録および骨髄液の提供を希望している従業員は、ドナー休暇を取ることができます。

* 1日単位で取得可能です。

* 無給扱いとなります。

* 二親等以内への提供は対象外となります。

お子様をニチイの保育園に預けられる方には



保育利用
手当

当社の従業員向けに設置した企業主導型保育園を利用する全従業員に対して、1子の預かりに対し月額10,000円が支給される手当です。

※対象には条件あり

首都圏のニチイキッズで働こう！

ニチイキッズでは、
地元を離れ"首都圏"^{※1}で働きたい方を応援するため、
各種サポート制度を用意しています。お気軽にお問い合わせください！

※1 首都圏▶東京都・神奈川県・千葉県・埼玉県の保育園

上京へのサポート制度

01 引越し費用を支給

上限 **30** 万円

- * 現居住地から首都圏の勤務予定地まで片道2時間以上で転居を伴う場合が対象。
- * 引越し費用、物件下見往復交通費、引越し時交通費を実費支給。

02 園見学の交通費

自己負担 **0** 円

- * 首都圏の保育園へ見学をする場合、1往復分の交通費を会社が負担。
- * 下記の"問い合わせ先"まで、お気軽にご連絡ください。

03 宿舍借上支援制度

最大月額 **8万2千円** ※東京都の場合 補助

- * 初期費用（敷金・礼金・仲介手数料）も制度利用時は基本自己負担0円。
- * 自治体により、家賃の上限金額は異なり、上限を超えた分は、自己負担となります。
- * 会社指定の不動産業者の物件を選択可能。

04 住宅手当を支給

最大年間 **24** 万円

- * 首都圏の保育園に就業のうえ、賃貸物件に居住し、世帯主（借主）となる方が対象。
- * 保育士有資格者で、正社員入社の方が対象。
- * 宿舍借上支援制度との併用は不可。

※詳細な情報については、お問い合わせください。

首都圏エリアの採用フロー

まずは、お気軽に園見学からご参加ください！ご応募お待ちしております。

＼園見学交通費／

＼引越し費用・物件下見交通費／＼宿舍借上支援制度or住宅手当／

首都圏に
園見学

WEB選考可
選考

内定

引越し

入社

株式会社ニチイ学館（ニチイキッズ保育士採用）

エントリーは下記サイトからのどちらも可能です！

本社所在地
東京都千代田区神田駿河台4-6 御茶ノ水ソラシティ
WEB: <https://www.nichiikids.net/>

03-5834-5142

hoiku-kai@nichiigakkan.co.jp

きやりあネット
（ニチイキッズ採用HP）



マイナビ
2025



ニチイキッズ拠点一覧 (2024年4月1日現在)



都道府県	拠点名	形態	定員	住所	TEL
九州地方					
福岡県	ニチイキッズ天神保育園	小規模	19人	〒810-0001 福岡県福岡市中央区天神3-10-11 天神五十君ビル1F	092-738-8122
	ニチイキッズ福岡渡辺通保育園	企業主導型	19人	〒810-0004 福岡県福岡市中央区渡辺通1-8-17 第一広隆ビル	092-738-9777
	ニチイキッズ博多保育園	企業主導型	19人	〒812-0043 福岡県福岡市博多区堅粕5-8-15 リアリティ博多Ⅱ 1F	092-432-4595
	ニチイキッズ福岡百道浜保育園	企業主導型	19人	〒814-0001 福岡県福岡市早良区百道浜2-1-22 福岡SRPセンタービル1F	092-832-8801
	ニチイキッズ次郎丸保育園	認可	60人	〒814-0165 福岡県福岡市早良区次郎丸5-1-24	092-866-8021
	ニチイキッズ大橋保育園	小規模	19人	〒815-0035 福岡県福岡市南区内野2-3-4 アンビエンテ大橋・福岡	092-557-2611
	ニチイキッズ下長尾保育園	認可	60人	〒814-0123 福岡県福岡市城南区长尾4-22-14	092-873-2215
	福岡赤十字病院 院内保育園 キッズクロス	院内	19人	〒815-8555 福岡県福岡市南区大楠3-1-1	092-524-0385
	ニチイキッズ本城中央保育園	小規模	19人	〒807-0801 福岡県北九州市八幡西区本城3-8-4 原田ビル本城	093-693-4811
	医療法人 弘恵会 ヨコクラ病院 キッズハウスヨコクラ	院内	24人	〒839-0215 福岡県みやま市高田町濃施501-1	0944-85-8015
	独立行政法人 地域医療機能推進機構 JCHO 久留米総合病院 キッズルームSunSun	院内	11人	〒830-0013 福岡県久留米市櫛原町21番地 老健1F	080-1060-9032
ニチイキッズ長浜保育園	小規模	19人	〒833-0005 福岡県筑後市大字長浜2237-1大坪ビル1F	0942-42-1771	
佐賀県	医療法人朝霧会 あさぎり保育園	院内	19人	〒840-0017 佐賀県佐賀市新郷本町23-21 新郷ビレッジ	0952-37-1521
	ニチイキッズ夢咲保育園	小規模	19人	〒849-0919 佐賀県佐賀市兵庫北二丁目15-26	0952-36-7801
	ニチイキッズ卸本町保育園	小規模	19人	〒849-0933 佐賀県佐賀市卸本町5-28 UTZLERT 1F	0952-36-8815
	ニチイキッズ佐賀医大通り保育園	企業主導型	19人	〒849-0937 佐賀県佐賀市鍋島3-5-15 コスモ壱番館1F	0952-34-5975
	ニチイキッズこうほく保育園	小規模	19人	〒849-0502 佐賀県杵島郡江北町大字佐留志2001番地	0952-86-2367

実習受入可 … 保育実習の受入可能園です。自治体により「小規模保育」が対象外となる場合もありますので、学校側へ確認願います。

ニチイキッズ拠点一覧 (2024年4月1日現在)



都道府県	拠点名	形態	定員	住所	TEL
九州地方					
長崎県	ニチイキッズ長崎新地保育園	企業主導型	19人	〒850-0842 長崎県長崎市新地町8-16 ミナトパークビル2F	095-811-0172
	独立行政法人地域医療機能推進機構 諫早総合病院 ひまわり保育所	院内	15人	〒854-8501 長崎県諫早市永昌東町24-1号	0957-22-1373
大分県	ニチイキッズ西大分保育園	小規模	19人	〒870-0008 大分県大分市王子西町13-12 プロスパービル1F	097-554-4381
	ニチイキッズかなめ保育園	企業主導型	19人	〒870-0831 大分県大分市要町6-46	097-513-9001
	ニチイキッズ羽屋保育園	企業主導型	19人	〒870-0886 大分県大分市上田町二丁目1番66号 第11名城ビル1階	097-573-6417
	日本製鉄株式会社 九州製鉄所 大分地区 大分どんぐりのもり保育園	事業所内	30人	〒870-0912 大分県大分市原新町17-26	097-503-1363
	新別府病院内保育所 にじいろ保育園	院内	12人	〒874-8538 大分県別府市大字鶴見3898	0977-22-0391
	大分丘の上病院 パインナップル保育園	院内	10人	〒879-7501 大分県大分市大字竹中1403番地	097-597-3660
沖縄県	ニチイキッズ小禄保育園	企業主導型	19人	〒901-0156 沖縄県那覇市田原4-9-15	098-859-8511
	ニチイキッズぐし保育園	企業主導型	30人	〒901-0146 沖縄県那覇市具志2-4-1 上原ビル2階	098-859-0500
	うえむら病院 ぱんじーきっず	院内	10人	〒901-2424 沖縄県中頭郡中城村字南上原803-3	098-943-1791
	ニチイキッズこじゃ保育園	小規模	18人	〒904-2161 沖縄県沖縄市古謝2-19-15	098-921-0722
	ニチイキッズコザ高通り保育園	企業主導型	19人	〒904-2163 沖縄県沖縄市大里1-11-37 沖玩ビル2F	098-983-4251
	イオンゆめみらい保育園 いしがき	事業所内	19人	〒907-0004 沖縄県石垣市登野城1147	0980-87-7150



おもいっきり遊ぶ。
おもいっきり学ぶ。

ニチキッズでは、
子どもたちが“おもいっきり”のびのびと活動
できる環境や活動内容を
センセイみんなで考える保育園です。

● おもいっきり保育！

ニチキッズでは、“おもいっきり”子どもたちに
過ごしてもらうため、多彩なカリキュラムを用意。

● おもいっきり給食

3大アレルギーである、乳・卵・小麦を使用しない給食！
アレルギーがある子もいない子も一緒に同じものを
安全・安心に食べることができます。

● STEAM教育

STEAM教育は、
化学・技術・工学・芸術・数学の
5つの分野を横断しながら、
広くつなげて学ぼうとする活動です。
子どもたちの
「自らの考えや思いを持ち、
表現し、やってみようとする原動力」を
育むカリキュラムです。

● 働きやすい職場環境

働きやすい環境をつくり、
あなたのスキルアップをサポートします。

● 業務の効率化

タブレット使用で業務の効率化を図っています。

● 充実の休日制度

年間休日120日以上！
豊富な休暇制度でプライベートとの両立ができます。

● サポート体制

入社後はOJTトレーナーがあなたをサポートします！

● 豊富な研修制度

多様な研修で確実なステップアップ！

マイナビ2025
こちらから

福岡県の求人は
こちらから

株式会社ニチイ学館
九州第一支部 人材課
保育採用担当
福岡県福岡市中央区天神
2-14-13 天神三井ビル5F
TEL : 092-713-7343



おもいっきり遊ぶ。

おもいっきり学ぶ。

ニチイキッズでは、
子どもたちが“おもいっきり”のびのびと活動
できる環境や活動内容を
センセイみんなで考える保育園です。

● おもいっきり保育！

ニチイキッズでは、“おもいっきり”子どもたちに
過ごしてもらうため、多彩なカリキュラムを用意。

● おもいっきり給食

3大アレルゲンである、乳・卵・小麦を使用しない給食！
アレルギーがある子もいない子も一緒に同じものを
安全・安心に食べることができます。

● STEAM教育

STEAM教育は、
化学・技術・工学・芸術・数学の
5つの分野を横断しながら、
広くつなげて学ぼうとする活動です。
子どもたちの
「自らの考えや思いを持ち、
表現し、やってみようとする原動力」を
育むカリキュラムです。

● 働きやすい職場環境

働きやすい環境をつくり、
あなたのスキルアップをサポートします。

● 業務の効率化

タブレット使用で業務の効率化を図っています。

● 充実の休日制度

年間休日120日以上！
豊富な休暇制度でプライベートとの両立ができます。

● サポート体制

入社後はOJTトレーナーがあなたをサポートします！

● 豊富な研修制度

多様な研修で確実なステップアップ！

マイナビ2025
こちらから



佐賀県の求人は
こちらから



株式会社ニチイ学館
九州第一支部 人材課
保育採用担当

福岡県福岡市中央区天神
2-14-13 天神三井ビル5F

TEL : 092-713-7343

大分エリア

新卒保育士 募集 2025



おもいっきり遊ぶ。
おもいっきり学ぶ。

ニチキッズでは、
子どもたちが“おもいっきり”のびのびと活動
できる環境や活動内容を
センセイみんなで考える保育園です。

● おもいっきり保育！

ニチキッズでは、“おもいっきり”子どもたちに
過ごしてもらうため、多彩なカリキュラムを用意。

● おもいっきり給食

3大アレルゲンである、乳・卵・小麦を使用しない給食！
アレルギーがある子もいない子も一緒に同じものを
安全・安心に食べることができます。

● STEAM教育

STEAM教育は、
化学・技術・工学・芸術・数学の
5つの分野を横断しながら、
広くつなげて学ぼうとする活動です。
子どもたちの
「自らの考えや思いを持ち、
表現し、やってみようとする原動力」を
育むカリキュラムです。

マイナビ2025
こちらから



大分県の求人は
こちらから



● 働きやすい職場環境

働きやすい環境をつくり、
あなたのスキルアップをサポートします。

● 業務の効率化

タブレット使用で業務の効率化を図っています。

● 充実の休日制度

年間休日120日以上！
豊富な休暇制度でプライベートとの両立ができます。

● サポート体制

入社後はOJTトレーナーがあなたをサポートします！

● 豊富な研修制度

多様な研修で確実なステップアップ！

株式会社ニチイ学館
九州第一支部 人材課
保育採用担当

福岡県福岡市中央区天神
2-14-13 天神三井ビル5F

TEL : 092-713-7343



**おもいっきり遊ぶ。
おもいっきり学ぶ。**

ニチイキッズでは、
子どもたちが“おもいっきり”のびのびと活動
できる環境や活動内容を
センセイみんなで考える保育園です。

● おもいっきり保育！

ニチイキッズでは、“おもいっきり”子どもたちに
過ごしてもらうため、多彩なカリキュラムを用意。

● おもいっきり給食

3大アレルギーである、乳・卵・小麦を使用しない給食！
アレルギーがある子もいない子も一緒に同じものを
安全・安心に食べることができます。

● STEAM教育

STEAM教育は、
化学・技術・工学・芸術・数学の
5つの分野を横断しながら、
広くつなげて学ぼうとする活動です。
子どもたちの
「自らの考えや思いを持ち、
表現し、やってみようとする原動力」を
育むカリキュラムです。

● 働きやすい職場環境

働きやすい環境をつくり、
あなたのスキルアップをサポートします。

● 業務の効率化

タブレット使用で業務の効率化を図っています。

● 充実の休日制度

年間休日120日以上！
豊富な休暇制度でプライベートとの両立ができます。

● サポート体制

入社後はOJTトレーナーがあなたをサポートします！

● 豊富な研修制度

多様な研修で確実なステップアップ！

マイナビ2025
こちらから



沖縄県の求人は
こちらから

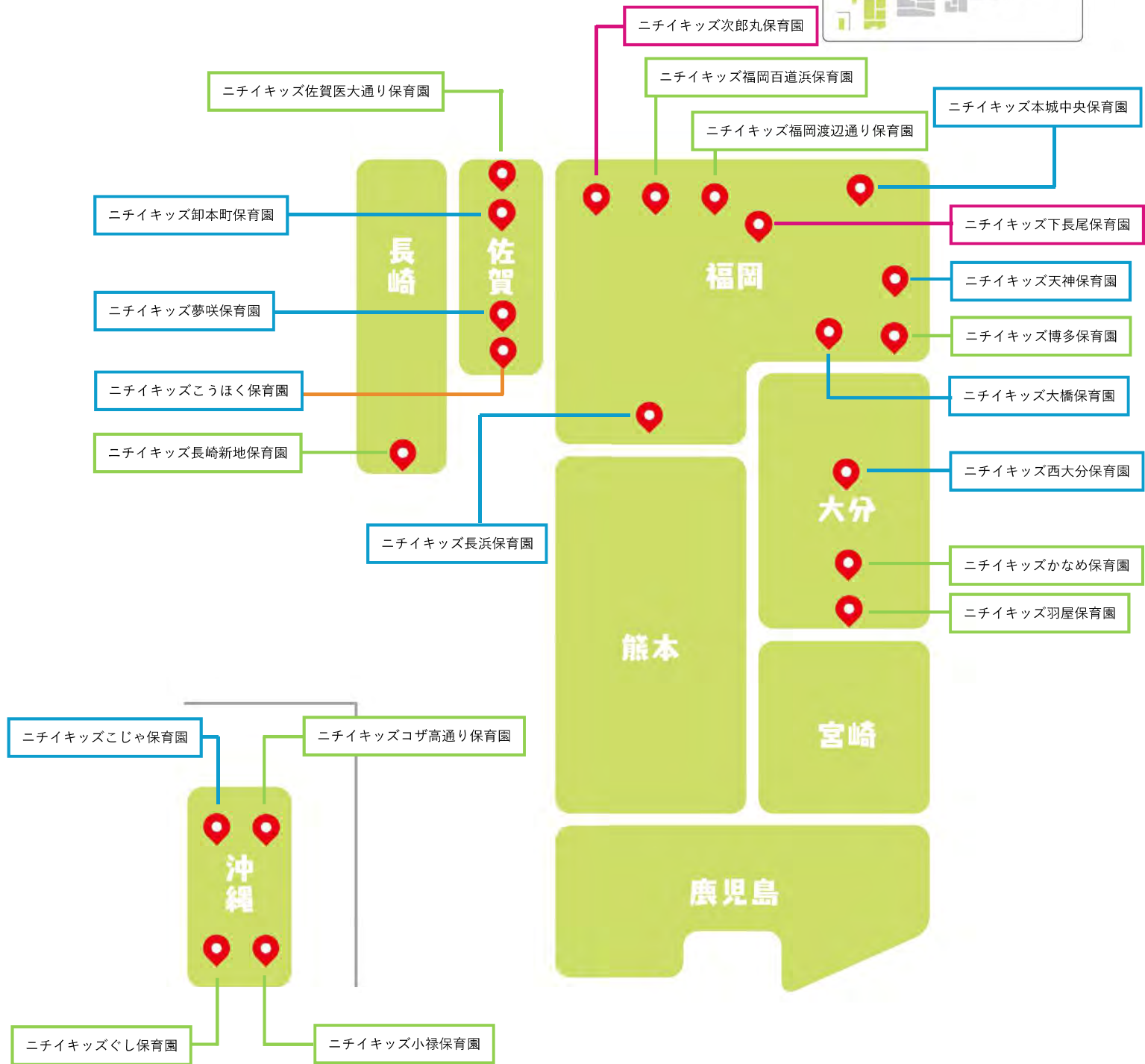


株式会社ニチイ学館
九州第一支部 人材課
保育採用担当

福岡県福岡市中央区天神
2-14-13 天神三井ビル5F

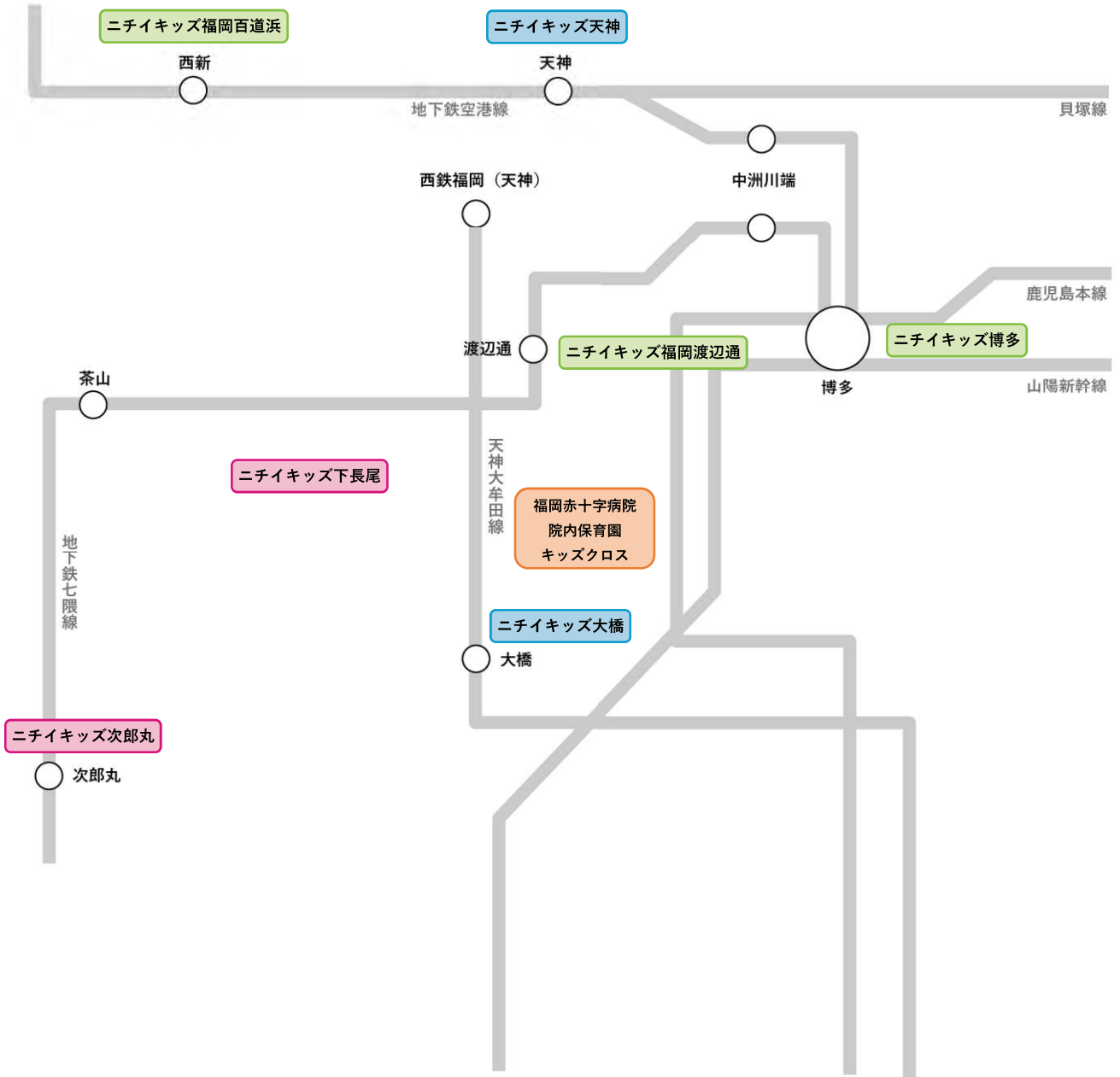
TEL : 092-713-7343

所在地マップ 九州・沖縄



- 認可保育園
- 小規模保育園
- 企業主導型保育園
- その他

- 認可保育園
- 小規模保育園
- 認証保育園
- 企業主導型保育園
- その他



保育園スタッフ求人票

(2025年3月卒業生対象)



■ 募集要項

募集職種	正社員【保育士】 ※保育士資格取得見込み／保育士資格保有者 入社時には保育士資格の取得が必須。	
業務内容	保育業務全般 ※変更の範囲：キャリアアップに伴う管理業務の追加。	
勤務地	形態	認可、小規模、企業主導型保育所等
	勤務先	福岡県、佐賀県、大分県、沖縄県 ※変更の範囲：原則引越しを伴わない範囲。ただし、本人希望を除く。
	サイト	http://www.nichiikids.net/
勤務時間	1日実働8時間勤務のシフト制（休憩1時間）	
給与	月給	勤務地によって異なるため、詳細は各保育園ページをご確認ください。
	その他手当	時間常別手当あり、残業代1分単位で別途支給。
通勤交通費	月額5万円まで	
昇給	年1回	
賞与	年2回 ※会社業績による。園により別途一時金あり。	
社会保険	社会保険完備(健康保険・厚生年金・雇用保険・労災保険)	
退職金	あり(当社規定による)	
その他	受動喫煙防止措置：あり(禁煙)、試用期間：3か月	

■ 休日・休暇

必要な時に休みを取りやすい環境

休日	完全週休二日制（年間休日122日以上） ※土曜日に出勤した際は、平日に振り替え ※勤務する園により休日等が異なる場合あり
休暇	年次有給休暇（半日での取得も可能） 夏期休暇／年末年始休暇／産前産後休暇 育児休業／子の看護休暇／子の育児目的休暇 介護休暇／家族愛休暇／結婚休暇 等

■ 研修制度・サポート体制

スキルアップに向けた育成環境

研修制度	入社時研修／フォローアップ研修／OJTトレーナー研修／園内研修 等
サポート体制	OJT制度（先輩社員による指導）

■ 福利厚生

安心の子育てサポート体制

子育てサポート	従業員向け企業主導型保育園の利用及び 保育利用手当月額10,000円（※条件あり） 産休・育休等の各種子育て休暇 産休・育休復帰後の勤務時間の短縮
健康管理	定期健康診断／インフルエンザ予防接種 こころの相談窓口
社内制度	ニチイスタッフマイレージクラブ （付与されたポイントを商品等に交換できる制度） 各種保険の団体割引／確定拠出型年金 自社教育講座の社員割引等

■ キャリアアップ制度

キャリア形成と自己実現

キャリアアップ制度	入社後、スキルに応じてキャリアアップを目指すことができます。詳細は面接時に説明します。
-----------	---

■ 企業情報

商号	株式会社ニチイ学館
本社所在地	東京都千代田区神田駿河台4丁目6番地 御茶ノ水ソラシティ
設立	1973年8月
事業内容	保育事業・医療関連事業・介護事業・ヘルスケア事業

■ 応募・選考

電話またはWEBサイトよりご応募ください。 ※ 園見学も受付中。お気軽にご応募ください。

応募方法

● TEL

各保育園ページに記載の電話番号までご連絡ください。

● WEBサイト

ニチイ保育士採用サイト
きやりあネット

<https://hoiku.nichiigakkan-careerplus.jp/index.cfm?fuseaction=contents.fcst&cid=1460>

ニチイキッズ マイナビエントリー

※新卒の方はマイナビもご利用いただけます
<https://job.mynavi.jp/25/pc/search/corp97633/outline.html>



選考の流れ

応募 ▶ 書類選考 ▶ 面接 ▶ 結果通知

提出書類

以下の提出書類を「郵便」で応募先までお送りください。

- 履歴書（写真貼付、希望勤務地を明記してください）
- 卒業見込証明書
- 資格取得見込証明書
- 成績証明書

※原則、ご提出いただいた書類の返却はいたしかねます。

受付期間

受付中～2025年1月末日

ニチイキッズ次郎丸保育園

実習
受入可

＼ アピールポイント ＼

- 1 地下鉄七隈線 次郎丸駅（2番出口）から徒歩1分！すぐに園舎が見えます。
- 2 福岡市の認可園ですが、定員60名のコンパクトな園でみんなとっても仲良しです。毎日のびのびと楽しく業務に取り組んでいます。
- 3 保育・給食・事務・用務スタッフは業種の垣根なく協力体制がバッチリです。はじめての保育のお仕事も安心して馴染むことができます！



＼ 園の様子 ＼



おもいっきりペインティング



栄養士さんによるわくわく食育（1歳児～5歳児）



英語講師による楽しい英語教室♪



幅広い年代のスタッフが活躍中！お問い合わせお待ちしております♪



当保育園のスタッフは抜群のチームワークで、いつも協力体制がバッチリです。世代は20代～50代と幅広く揃っていますが、年齢やキャリアの垣根が無くとも仲良しでアットホームな雰囲気です。プライベートも充実してこそ仕事も楽しく頑張れます！「人生一度きり！」有休や週休などの休暇を利用して趣味、旅行など自分の時間も楽しみながら保育士ライフを楽しみましょう！また休憩時には持ち場から完全に離れ、リフレッシュしていただきます。ランチや買い物ができるお店もたくさんありますよ！

★ 施設情報

施設形態	認可保育園
住所	〒814-0165 福岡市早良区次郎丸 5-1-24
アクセス	地下鉄：次郎丸駅（2番出口）より徒歩1分 西鉄バス：昭和新町または次郎丸駅前より徒歩2～3分
電話番号	092-866-8021
入所定員	0歳児：6名 1歳児：8名 2歳児：9名 3歳児：11名 4歳児：12名 5歳児：14名 合計 60名
職員	20名（園長1名、保育スタッフ15名、調理スタッフ3名、事務スタッフ1名）
開所日・開所時間	月曜日～土曜日 7：00～20：00（内、延長保育18：00～20：00） ※現在までの延長保育は19：00迄で終了している為19：00過ぎ迄に閉園しています。
休所日	日曜日・祝祭日・年末年始（12月30日～1月3日）

★ 採用情報

給与	189,000円 ※別途、処遇改善加算手当Ⅲの支給あり
就業時間	1日8時間、1週40時間シフト制、月所定労働時間162時間（平均）
休日・休暇	休日：週休2日以上 日曜日・祝祭日・年末年始（12月29日～1月3日） 休暇：年次有給休暇、夏期休暇、産前産後休暇、育児休業等

採用条件の詳細および応募方法等は巻頭の求人票をご確認ください。
保育園見学は随時受け付けていますので、お気軽にご相談ください！



園の紹介はこちら



採用ページはこちら

ニチイキッズ下長尾保育園

実習
受入可

＼ アピールポイント ＼

- 1 長尾五丁目バス停徒歩5分、近隣に契約駐車場（利用無料）があり、車通勤もOKです。
- 2 各クラス10名程と少人数なので、子ども達一人一人と丁寧に関わることができます。
- 3 スタッフみんなでアイデアを出し合いながら、より良い保育園を作っています。



＼ 園の様子 ＼



フタッフみんな仲良く、和気あいあいとした職場です♪



どの保育室も広々としたお部屋なので、のびのびと過ごせます！



先生も子ども達も毎日思いっきり遊んでいます♪



保護者参加行事もアイデアを出し合って先生も楽しんでいますよ！



当保育園は、20代から60代まで幅広い年齢の方が働いており、お互いにアイデアを出し合いながら楽しく保育を行っています。持ち帰りの仕事が無いのはもちろん、お休みも毎月希望が出せるので、連休を取得して旅行に行くスタッフもいたり、プライベートが充実できる環境です。休憩時間も1時間しっかり取れるので、外出してリフレッシュしているスタッフもいますよ。見学大歓迎なので保育園の様子を見に来ませんか？みなさんとお会いできるのを楽しみにしています♪

★施設情報

施設形態	認可保育園
住所	〒814-0123 福岡県福岡市城南区長尾4丁目22-14
アクセス	西鉄バス 長尾五丁目 徒歩5分
電話番号	092-873-2215
入所定員	0歳児：10名 1歳児：10名 2歳児：10名 3歳児：10名 4歳児：10名 5歳児：10名 合計 60名
職員	24名（園長1名、主任1名、保育スタッフ17名、調理スタッフ2名、事務スタッフ1名、保育支援者2名）
開所日・開所時間	月曜日～土曜日 7:00～20:00
休所日	日曜日・祝祭日・年末年始（12月30日～1月3日）

★採用情報

給与	189,000円 ※別途、処遇改善手当Ⅲの支給あり
就業時間	1日8時間、1週40時間シフト制、月所定労働時間162時間（平均）
休日・休暇	休日：週休2日以上 日曜日・祝祭日・年末年始（12月30日～1月3日） 休暇：年次有給休暇、夏期休暇、産前産後休暇、育児休業等

採用条件の詳細および応募方法等は巻頭の求人票をご確認ください。
保育園見学は随時受け付けていますので、お気軽にご相談ください！



園の紹介はこちら



採用ページはこちら

ニチイキッズ天神保育園

＼ アピールポイント ＼

- 1 西鉄バス天神北3より徒歩5分、地下鉄天神駅より徒歩7分、西鉄福岡駅より徒歩10分と抜群の通いやすさです。
- 2 福岡市認可小規模園で、定員19名（0歳児～2歳児）の子ども達みんなと散歩したり製作したりと毎日楽しく過ごしています。
- 3 保育の先生も給食の先生もみんなで連携を取り、みんなが楽しく過ごせる環境を作っています。



＼ 園の様子 ＼



好きな遊びを自由に楽しむことが出来る空間



食べるのが楽しくなるような食育活動



お天気の良い日はお散歩に行ってきます！



みんなで作った製作を持って、地域交流もしています



ニチイキッズ天神保育園は、小規模保育園ならではのアットホームな環境で子ども達が大好きなことを大好きな先生たちに見守られながら、のびのび楽しんで健やかに過ごせるよう心がけています。

地域交流の時間も大切に、子ども達が安心して過ごせる環境の中で、子ども達が好きなこと、先生達が子ども達と一緒にやりたいこと…みんなですっきり楽しみましょう！

★ 施設情報

施設形態	認可保育園 事業所内保育事業（小規模保育事業 A 型）
住 所	〒 810-0001 福岡市中央区天神 3-10-11 天神五十君ビル 1 階
アクセス	西鉄バス 天神北 3 徒歩 5 分 地下鉄 天神駅 徒歩 7 分 西鉄 福岡駅 徒歩 10 分
電話番号	092-738-8122
入所定員	0 歳児：6 名 1 歳児：6 名 2 歳児：7 名 合計 19 名
職 員	約 10 名（園長 1 名、保育スタッフ 7 名、調理スタッフ 2 名）
開所日・開所時間	月曜日～土曜日 7：30～19：00 月曜日～土曜日 7：30～19：00
休 所 日	日曜日・祝祭日・年末年始（12 月 29 日～ 1 月 3 日）

★ 採用情報

給 与	174,000 円 ※別途、処遇改善手当Ⅲの支給あり
就業時間	1 日 8 時間、1 週 40 時間シフト制、月所定労働時間 162 時間（平均）
休日・休暇	休日：週休 2 日以上 日曜日・祝祭日・年末年始（12 月 30 日～1 月 3 日） 休暇：年次有給休暇、夏期休暇、産前産後休暇、育児休業等

採用条件の詳細および応募方法等は巻頭の求人票をご確認ください。
保育園見学は随時受け付けていますので、お気軽にご相談ください！



園の紹介はこちら



採用ページはこちら

ニチイキッズ大橋保育園 □□□□□□□□

＼ アピールポイント ＼

- 1 西鉄大橋駅より徒歩5分、主要バス停より徒歩3分と抜群の通いやすさです。
- 2 小規模なので、子どもたちひとりひとりのかかわりを大切にしています。
- 3 年齢・経験に関係なく明るく元気な先生たちと楽しい職場環境を目指しています。



＼ 園の様子 ＼



朝の体操 イチ・ニ♪



1, 2歳児の保育室



0歳児の保育室



先生たちも元気いっぱい！！



ニチイキッズ大橋保育園は、福岡市認可の小規模保育園です。
0歳から2歳までの定員19名の小規模なので、こどもたち一人ひとりとゆったり関わることができ、保護者と一緒に子どもたちの成長を喜び合える、とてもアットホームな雰囲気の保育園です。研修体制も整備されていますので、初めて保育のお仕事に携わる方も安心して働くことができます。また、職員の年齢層も幅広く活気あふれた保育園で、駅やバス停から徒歩5分圏内と通勤に便利な環境にあります。

★施設情報

施設形態	小規模保育事業 A 型
住 所	〒815-0035 福岡県福岡市南区向野 2-3-4 アンビエンテ大橋・福岡
アクセス	西鉄大牟田線 大橋駅 徒歩 5 分 大橋駅前 バス停 徒歩 3 分
電話番号	092-557-2611
入所定員	0 歳児：6 名 1 歳児：6 名 2 歳児：6 名 合計 19 名
職 員	約 10 名（園長 1 名、保育スタッフ 7 名、調理スタッフ 2 名）
開所日・開所時間	月曜日～土曜日 7：00～19：00 月曜日～土曜日 7：00～19：00
休 所 日	日曜日・祝祭日・年末年始（12 月 30 日～ 1 月 3 日）

★採用情報

給 与	174,000 円 ※別途、処遇改善手当Ⅲの支給あり
就業時間	1 日 8 時間、1 週 40 時間シフト制、月所定労働時間 162 時間（平均）
休日・休暇	休日：週休 2 日以上 日曜日・祝祭日・年末年始（12 月 30 日～1 月 3 日） 休暇：年次有給休暇、夏期休暇、産前産後休暇、育児休業等

採用条件の詳細および応募方法等は巻頭の求人票をご確認ください。
保育園見学は随時受け付けていますので、お気軽にご相談ください！



園の紹介はこちら



採用ページはこちら

ニチイキッズ長浜保育園

＼ アピールポイント ＼

- 1 小規模なので子どもたちとたくさん向き合え
毎日いろんな発見を楽しめます。
- 2 子どもたちにも安心して過ごしてもらえる
明るい雰囲気が自慢です。
- 3 行事等も職員みんなで話し合いながらよりよい
保育園を目指しています



＼ 園の様子 ＼



先生と一緒に消火訓練



1.2 歳児保育室



段ボールあそびで体を動かそう！



園行事の運動会の様子です♪



ニチイキッズ長浜保育園では「おもいっきり遊ぶ おもいっきり学ぶ」を保育理念とし、子どもたちと毎日たのしく過ごしています。OJTなど研修制度も充実しており、初めて保育のお仕事に携わる方も安心して業務に取り組む事ができます。また、行事等もひとりではなく担当者を中心に職員みんなで話し合いながら進めていきますので分からない事・不安な事はその都度解決することができます。職員の年齢層も幅広く、それぞれが自分の得意な事を生かせる職場です。

★施設情報

施設形態	小規模保育園 事業所内保育事業（小規模保育事業 A 型）
住 所	〒833-0005 福岡県筑後市大字長浜 2237-1 大坪ビル
アクセス	J R 羽犬塚駅より徒歩 20 分西鉄バスバス停 羽犬塚十字路より徒歩 11 分
電話番号	0942-42-1771
入所定員	0 歳児：6 名 1 歳児：7 名 2 歳児：6 名 合計 19 名
職 員	約 8 名（園長 1 名、保育スタッフ 6 名、調理スタッフ 1 名）
開所日・開所時間	月曜日～土曜日 7：30～18：30 延長（～19：00） 月曜日～土曜日 7：30～18：30 延長（～19：00）
休 所 日	日曜日・祝祭日・年末年始（12 月 30 日～ 1 月 3 日）

★採用情報

給 与	174,000 円 ※別途、処遇改善手当Ⅲの支給あり
就業時間	1 日 8 時間、1 週 40 時間シフト制、月所定労働時間 162 時間（平均）
休日・休暇	休日：週休 2 日以上 日曜日・祝祭日・年末年始（12 月 30 日～1 月 3 日） 休暇：年次有給休暇、夏期休暇、産前産後休暇、育児休業等

採用条件の詳細および応募方法等は巻頭の求人票をご確認ください。
保育園見学は随時受け付けていますので、お気軽にご相談ください！



園の紹介はこちら



採用ページはこちら

ニチイキッズ福岡百道浜保育園

＼ アピールポイント ＼

- 1 西鉄バス ソフトリサーチパーク前 下車すぐ。
「みずほ PayPay ドーム」近くの保育園です。
- 2 周辺は自然豊かな環境で、海や公園など、園外保育はわくわくがいっぱい。
- 3 保育の先生も給食や事務の先生もみんなで話し合い、より良い保育園を作っています。



＼ 園の様子 ＼



百道浜保育園の周辺には安心して遊べる公園がいくつもあります。



窓から福岡タワーが見える開放的な保育室。



造形や運動など、おもいっきり保育に取り組んでいます。



絵本大好きな子ども達です。



ニチイキッズ福岡百道浜保育園は、周辺に安心して遊べる大きな公園がいくつもあります。自然に恵まれた環境で、「おもいっきり遊ぶ、おもいっきり学ぶ」をテーマに、子ども一人一人のことを職員でよく話し合い、その子の思いを汲み取る保育を行っています。

また、当園はいつも笑顔が絶えない職場でもあります。ぜひ私達の仲間になりませんか。一緒に学びながら、わくわくする保育を実践しましょう。

★施設情報

施設形態	企業主導型保育園
住所	〒814-0001 福岡県福岡市早良区百道浜 2-1-22 福岡 SRP センタービル 1 階
アクセス	西鉄バス バス停 医師会館・ソフトリサーチパーク前 下車すぐ 福岡市地下鉄 西新駅 徒歩 10 分
電話番号	092-832-8801
入所定員	0 歳児：6 名 1 歳児：6 名 2 歳児：7 名 合計 19 名
職員	約 14 名（園長 1 名、保育スタッフ 10 名、調理スタッフ 3 名、事務スタッフ 1 名）
開所日・開所時間	月曜日～土曜日 7：30～19：00（うち延長時間 18:30～19:00） 月曜日～土曜日 7：30～19：00（うち延長時間 18:30～19:00）
休所日	日曜日・祝祭日・年末年始（12 月 30 日～ 1 月 3 日）

★採用情報

給与	174,000 円 ※別途、処遇改善手当Ⅲの支給あり
就業時間	1 日 8 時間、1 週 40 時間シフト制、月所定労働時間 162 時間（平均）
休日・休暇	休日：週休 2 日以上 日曜日・祝祭日・年末年始（12 月 30 日～1 月 3 日） 休暇：年次有給休暇、夏期休暇、産前産後休暇、育児休業等

採用条件の詳細および応募方法等は巻頭の求人票をご確認ください。
保育園見学は随時受け付けていますので、お気軽にご相談ください！



園の紹介はこちら



採用ページはこちら

ニチイキッズ博多保育園

＼ アピールポイント ＼

- 1 JR博多駅（筑紫口）より徒歩6分と抜群の通いやすさです。
- 2 小規模なので、子どもたちみんなと散歩したり製作したりと毎日楽しく過ごしています。
- 3 園長先生をはじめ先生たちみんなのチームワークでより良い保育園を作っています。



＼ 園の様子 ＼



子どもたちと毎日わくわく



室内活動ものびのびできる1,2歳児保育室です



みんなでしゃぼんだま♪



キラキラ笑顔がいっぱいです



園児数 19 名のアットホームな保育園です。職員は若い先生が多いですが、頼りになる先輩ばかりなので、なんでも遠慮なく聞いて下さいね。丁寧に教えてくれますよ。職員間の雰囲気も良く、みんな楽しく保育を行っています。休憩中は推しの話題で盛り上がっていますよ。また、博多駅が近いので、退勤後はカフェでお茶をしたり、ショッピングをしたりプライベートも楽しめます。ぜひ、私たちと思いきり保育を楽しんでみませんか？お待ちしております。

★ 施設情報

施設形態	企業主導型保育所（認可外保育施設）
住所	〒812-0043 福岡県福岡市博多区堅粕 5 丁目 8 - 1 5 リアリティ博多 II 1 階
アクセス	JR 博多駅（筑紫口） 徒歩 6 分
電話番号	092-432-4595
入所定員	0 歳児：6 名 1 歳児：6 名 2 歳児：7 名 合計 19 名
職員	8 名（園長 1 名、保育スタッフ 5 名、調理スタッフ 1 名、事務スタッフ 1 名）
開所日・開所時間	月曜日～土曜日 7：30～19：00 月曜日～土曜日 7：30～19：00
休所日	日曜日・祝祭日・年末年始（12 月 30 日～1 月 3 日）

★ 採用情報

給与	174,000 円 ※別途、処遇改善手当Ⅲの支給あり
就業時間	1 日 8 時間、1 週 40 時間シフト制、月所定労働時間 162 時間（平均）
休日・休暇	休日：週休 2 日以上 日曜日・祝祭日・年末年始（12 月 30 日～1 月 3 日） 休暇：年次有給休暇、夏期休暇、産前産後休暇、育児休業等

採用条件の詳細および応募方法等は巻頭の求人票をご確認ください。
保育園見学は随時受け付けていますので、お気軽にご相談ください！



園の紹介はこちら



採用ページはこちら

ニチイキッズ福岡渡辺通保育園

＼ アピールポイント ＼

- 1 地下鉄七隈線より徒歩2分、天神より徒歩10分と抜群の通いやすさです。
- 2 小規模なので、子ども達みんなと散歩したり製作したりと毎日楽しく過ごしています。
- 3 保育の先生も給食の先生もみんなでお話し合いながら、より良い保育園を作っています。



＼ 園の様子 ＼



子どもたちと毎日笑顔♪



明るくて清潔感のある保育室



恒例の山笠見学♪



虫歯予防デー歯磨き指導♪



「子どもが大好き!」「子ども達とゆっくり関わりたい!」そんなあなたにぴったりの職場です。少人数ならではのアットホームな雰囲気です。ゆったりと自分のペースで働きませんか。保育の悩みや疑問は毎日のミーティングでみんなと意見を出し合い解決していきます。先輩保育士が優しく丁寧に教えます。立地も良く西鉄電車や西鉄バス、地下鉄と通勤手段がたくさんあります。また近くにコンビニやスーパーもあり、退勤後の買い物にも便利です。ぜひ一度見学に来てください。お待ちしております。

★施設情報

施設形態	企業主導型保育所（認可外保育施設）
住所	〒810-0004 福岡県福岡市中央区渡辺通 1-8-17 第一広隆ビル 1 階
アクセス	地下鉄 七隈線 徒歩 5 分 西鉄バス 渡辺通一丁目駅 徒歩 10 分
電話番号	092-738-9777
入所定員	0 歳児：6 名 1 歳児：4 名 2 歳児：9 名 合計 19 名
職員	約 11 名（園長 1 名、保育スタッフ 7 名、調理スタッフ 2 名、事務スタッフ 1 名）
開所日・開所時間	月曜日～土曜日 8：00～19：00
休所日	日曜日・祝祭日・年末年始（12 月 30 日～1 月 3 日）

★採用情報

給与	174,000 円 ※別途、処遇改善手当Ⅲの支給あり
就業時間	1 日 8 時間、1 週 40 時間シフト制、月所定労働時間 162 時間（平均）
休日・休暇	休日：週休 2 日以上 日曜日・祝祭日・年末年始（12 月 30 日～1 月 3 日） 休暇：年次有給休暇、夏期休暇、産前産後休暇、育児休業等

採用条件の詳細および応募方法等は巻頭の求人票をご確認ください。
保育園見学は随時受け付けていますので、お気軽にご相談ください！



園の紹介はこちら



採用ページはこちら

ニチイキッズ夢咲保育園

＼ アピールポイント ＼

- 1 佐賀駅から車で8分。近隣にはゆめタウンやぽかぽか温泉など商業施設が充実しています。
- 2 小規模なので、子ども達みんなと散歩したり製作したりと毎日楽しく過ごしています。
- 3 保育の先生も給食の先生もみんなでお話し合いながら、より良い保育園を作っています。



＼ 園の様子 ＼



子どもたちと一緒に楽しむことを大切にしています！



広々とした保育室内で毎日子どもたちの楽しい声が聞こえてきます。



わくわくの食育活動は毎月楽しみにしています。



話しやすく、互いに協力し合える職場です。



ニチイキッズ夢咲保育園は、アットホームで明るく楽しい職場です。
スタッフの年齢や経験は様々ですが、わからないことや困っていること
相談し合ったり、一緒に考えたり、気さくに話しかけてくれる優しい先
生ばかりです。
得意なことや苦手なことなどカバーし合う心強い仲間と一緒に働いてみ
ませんか？
まずは、園見学に来てください！

★施設情報

施設形態	小規模保育事業 A 型
住 所	〒 849-0919 佐賀県佐賀市兵庫北 2 丁目 15 番 26 号
アクセス	佐賀駅バスセンターより「ゆめタウン線」乗車 「ぼかぼか温泉前」バス停下車 徒歩 1 分 ※車通勤可
電話番号	0952-36-7801
入所定員	0 歳児：6 名 1 歳児：6 名 2 歳児：7 名 合計 19 名
職 員	約 11 名（園長 1 名、保育スタッフ 8 名、調理スタッフ 2 名）
開所日・ 開所時間	月曜日～土曜日 7：30～19：30 月曜日～土曜日 7：30～19：30
休 所 日	日曜日・祝祭日・年末年始（12 月 30 日～ 1 月 3 日）

★採用情報

給 与	171,000 円 ※別途、処遇改善手当Ⅲの支給あり
就業時間	1 日 8 時間、1 週 40 時間シフト制、月所定労働時間 162 時間（平均）
休日・休暇	休日：週休 2 日以上 日曜日・祝祭日・年末年始（12 月 30 日～1 月 3 日） 休暇：年次有給休暇、夏期休暇、産前産後休暇、育児休業等

採用条件の詳細および応募方法等は巻頭の求人票をご確認ください。
保育園見学は随時受け付けていますので、お気軽にご相談ください！



園の紹介はこちら



採用ページはこちら

ニチイキッズ卸本町保育園

＼ アピールポイント ＼

- 1 JR佐賀駅バスセンターより、卸バスセンター前下車徒歩1分と抜群の通いやすさです。
- 2 小規模だからこそ、家庭の延長のような、1人1人に寄り添って毎日過ごしています。
- 3 園長を中心にチームワークよく、何事も話し合える環境です。



＼ 園の様子 ＼



先生、見てみて！！



大好きな絵本タイム♡



子どもたちも先生もおもいっきり楽しめます！



食育活動★ 皮むきむき～



ニチイキッズ卸本町保育園は、家庭の延長でありたいと1人1人に向き合う保育ができる小規模保育園です。

また当園では、それぞれの職員が得意なことを活かし、お互いを尊重しながら働く事ができる職場です。

『おはよう』から『さようなら』までたくさんの笑顔と家庭的な優しさで毎日楽しく子ども達の成長に携わりませんか？是非、一度私とお話しませんか？ご連絡お待ちしております。

★施設情報

施設形態	認可保育園（小規模保育事業A型）
住所	〒849-0933 佐賀市卸本町 5-28 UTZLERT 1F
アクセス	佐賀駅バスセンターより【卸センター・佐賀大学病院線】乗車 【卸センター前】バス停下車 1分
電話番号	0952-36-8815
入所定員	0歳児：6名 1歳児：6名 2歳児：7名 合計 19名
職員	約10名（園長1名、保育スタッフ7名、調理スタッフ2名）
開所日・開所時間	月曜日～土曜日 7：30～18：30
休所日	日曜日・祝祭日・年末年始（12月29日～1月3日）

★採用情報

給与	171,000円 ※別途、処遇改善手当Ⅲ支給あり
就業時間	1日8時間、1週40時間シフト制、月所定労働時間162時間（平均）
休日・休暇	休日：週休2日以上 日曜日・祝祭日・年末年始（12月30日～1月3日） 休暇：年次有給休暇、夏期休暇、産前産後休暇、育児休業等

採用条件の詳細および応募方法等は巻頭の求人票をご確認ください。
保育園見学は随時受け付けていますので、お気軽にご相談ください！



園の紹介はこちら



採用ページはこちら

ニチイキッズこうほく保育園

＼ アピールポイント ＼

- 1 小規模保育なのでアットホームな雰囲気の中、子どもたちとじっくり関わり成長を見守ることが出来ます。
- 2 近くには大きな公園があるので戸外での活動ものびのび行うことが出来ます。
- 3 職員それぞれの良さを生かし、お互いに助け合い尊重しながらより良い保育園を作っています。



＼ 園の様子 ＼



保育室(1, 2歳児室)です。広々としていて明るい園内です



ほのぼのとした雰囲気です。ゆったりと保育しています。



英語レッスンの様子♪楽しい歌やダンスが楽しみな子どもたちです☆



食育活動で植えた野菜の苗☆ おおきくなあれ!(^^)!



こんにちは。ニチキッズこうほく保育園です。
自園は、開園して4年目となる小規模保育園です。広く開放的な園内でニチキッズの理念である『おもいっきり遊ぶ おもいっきり学ぶ』をモットーに子どもたちとじっくり関わりながら楽しく保育をしています。また、チームワークの良さや明るい雰囲気自慢の職場です！
私たちと一緒に可愛い子どもたちの成長を見守りませんか？
まずは、お問い合わせ・見学をお待ちしています♪

★施設情報

施設形態	小規模保育園（小規模保育事業A型）
住所	〒849-0502 佐賀県杵島郡江北町大字佐留志 2001 番地
アクセス	JR 長崎本線 江北駅より徒歩 12 分 江北町巡回バス イオン江北店下車徒歩 5 分 ※車通勤可
電話番号	0952-86-2367
入所定員	0 歳児：6 名 1 歳児：6 名 2 歳児：7 名 合計 19 名
職員	約 9 名（園長 1 名、保育スタッフ 6 名、調理スタッフ 2 名）
開所日・開所時間	月曜日～土曜日 7：30～18：30
休所日	日曜日・祝祭日・年末年始（12 月 29 日～1 月 3 日）

★採用情報

給与	171,000 円 ※別途、処遇改善手当Ⅲの支給あり
就業時間	1 日 8 時間、1 週 40 時間シフト制、月所定労働時間 162 時間（平均）
休日・休暇	休日：週休 2 日以上 日曜日・祝祭日・年末年始（12 月 30 日～1 月 3 日） 休暇：年次有給休暇、夏期休暇、産前産後休暇、育児休業等

採用条件の詳細および応募方法等は巻頭の求人票をご確認ください。
保育園見学は随時受け付けていますので、お気軽にご相談ください！



園の紹介はこちら



採用ページはこちら

ニチイキッズ佐賀医大通り保育園

＼ アピールポイント ＼

- 1 隣接する遊歩道、近くに公園が2ヶ所。
思いっきり外遊びを楽しんでいます♪
- 2 雨の日は、リズム遊びや音楽遊び、製作等を行
い、毎日楽しく過ごしています。
- 3 保育の先生も給食の先生もみんなで話し合
いながら、より良い保育園を作っています。



＼ 園の様子 ＼



色んな製作をみんなで楽しみながら行っています♪



南側に大きな窓がありとても明るい園内です♪



子どもたちはもちろん保育士も楽しく過ごしています♪



戸外遊びも充実しています♪



園のすぐ近くにはバルーン模様のモニュメントがある広い遊歩道があり、みんなでのびのび遊べる場となっています♪
小さな疑問点や不安な点も職員全員で話し合いながら業務を行っています♪
20代～50代まで幅広い年齢の職員が活躍しており、小規模ならではの子どもたち一人ひとりと向き合いながら毎日楽しく保育を行っています♪
ぜひ、お気軽に園見学へお越しください。

★施設情報

施設形態	企業主導型保育園
住所	〒 849-0937 佐賀市鍋島 3 丁目 5-15 コスモ壺番館 1 階
アクセス	JR 佐賀駅バスセンターより「医大線」乗車「医学部入口」バス停下車徒歩 2 分 マイカー通勤可
電話番号	0952-34-5975
入所定員	0 歳児：6 名 1 歳児：6 名 2 歳児：7 名 合計 19 名
職員	約 8 名（園長 1 名、保育スタッフ 4 名、調理スタッフ 2 名、事務スタッフ 1 名）
開所日・開所時間	月曜日～土曜日 7：30～19：00 月曜日～土曜日 7：30～19：00
休所日	日曜日・祝祭日・年末年始（12 月 30 日～1 月 3 日）

★採用情報

給与	171,000 円 ※別途、処遇改善手当Ⅲの支給あり
就業時間	1 日 8 時間、1 週 40 時間シフト制、月所定労働時間 162 時間（平均）
休日・休暇	休日：週休 2 日以上 日曜日・祝祭日・年末年始（12 月 30 日～1 月 3 日） 休暇：年次有給休暇、夏期休暇、産前産後休暇、育児休業等

採用条件の詳細および応募方法等は巻頭の求人票をご確認ください。
保育園見学は随時受け付けていますので、お気軽にご相談ください！



園の紹介はこちら



採用ページはこちら

ニチイキッズ西大分保育園

＼ アピールポイント ＼

- 1 近くに大分大学教育学部附属小・中学校や県立図書館があり、安心・安全な環境で保育業務を行っています。
- 2 小規模なので、子ども達みんなと散歩したり製作したりと毎日楽しく過ごしています。
- 3 保育の先生も給食の先生もみんなで話し合いながら、より良い保育園を作っています。



＼ 園の様子 ＼



西部公民館の桜の下でお花見



清潔感のある保育室



七夕まつり：みんなの願いが叶いますように



お散歩：近所の消防署の方とも仲良しです



ニチイキッズ西大分保育園は19名の認可小規模保育園です。保育園周辺には公園が4か所あり、お天気の良い日にはお散歩を楽しんでいます。又、県立図書館、西部公民館も近くにあり、行事や保育内容に合わせて遊びに出かける事ができ環境に恵まれています。季節の行事や食育は毎月行い、大人も子どもと一緒に「わくわく」過ごすことを大切にしています。ご興味のある方は是非見学にお越し下さい。お待ちしております。

★施設情報

施設形態	認可保育園 小規模保育事業 A 型
住所	〒 870-0008 大分県大分市王子西町 13-12 プロスパービル 1F
アクセス	大分交通 大分特別支援学校前 徒歩 1 分、JR 線 西大分駅 徒歩 15 分
電話番号	097-554-4381
入所定員	0 歳児：6 名 1 歳児：6 名 2 歳児：7 名 合計 19 名
職員	約 12 名（園長 1 名、保育スタッフ 9 名、調理スタッフ 2 名、）
開所日・開所時間	月曜日～土曜日 7：30～19：30
休所日	日曜日・祝祭日・年末年始（12 月 30 日～ 1 月 3 日）

★採用情報

給与	171,000 円 ※別途、処遇改善手当Ⅲの支給あり
就業時間	1 日 8 時間、1 週 40 時間シフト制、月所定労働時間 162 時間（平均）
休日・休暇	休日：週休 2 日以上 日曜日・祝祭日・年末年始（12 月 30 日～1 月 3 日） 休暇：年次有給休暇、夏期休暇、産前産後休暇、育児休業等

採用条件の詳細および応募方法等は巻頭の求人票をご確認ください。
保育園見学は随時受け付けていますので、お気軽にご相談ください！



園の紹介はこちら



採用ページはこちら

ニチイキッズ羽屋保育園

＼ アピールポイント ＼

- 1 南大分エリアでも交通の便のよい場所にあり、通勤も便利です。
- 2 小規模なので、子ども達みんなと散歩したり製作したりと毎日楽しく過ごしています。
- 3 保育の先生も給食の先生もみんなでお話し合いながら、より良い保育園を作っています。



＼ 園の様子 ＼



子ども達に寄り添い、楽しみながら保育ができる小規模な園です



明るくて清潔な保育室



愛情たっぷりのお誕生日カード



毎月の英語レッスン



ニチイキッズ羽屋保育園は、企業主導型の保育園です。
0歳～2歳の可愛い子どもたちと、晴れた日は近くの公園でおもいっきり身体を動かして遊び、室内ではお絵描きを楽しんだり、曲に合わせてダンスをしたりと笑顔が絶えない日々を元気に楽しく過ごしています。少人数なので子どもたちとしっかり関わることができ、職員同士協力し合う明るく風通しの良い職場です。私たちと一緒に保育をやってみたい方、是非見学にお越しください。お待ちしております。

★施設情報

施設形態	企業主導型保育園
住所	〒 870-0886 大分県大分市上田町二丁目 1 番 66 号 第 11 名城ビル 1 階
アクセス	JR 古国府駅 徒歩 14 分 大分バス 羽屋入口、南太平寺 徒歩 5 分 マイカー通勤可
電話番号	097-573-6417
入所定員	0 歳児：6 名 1 歳児：6 名 2 歳児：7 名 合計 19 名
職員	約 12 名（園長 1 名、保育スタッフ 8 名、調理スタッフ 2 名、事務スタッフ 1 名）
開所日・開所時間	月曜日～土曜日 7：00～20：00
休所日	日曜日・祝祭日・年末年始（12 月 30 日～ 1 月 3 日）

★採用情報

給与	171,000 円 ※別途、処遇改善手当Ⅲの支給あり
就業時間	1 日 8 時間、1 週 40 時間シフト制、月所定労働時間 162 時間（平均）
休日・休暇	休日：週休 2 日以上 日曜日・祝祭日・年末年始（12 月 30 日～1 月 3 日） 休暇：年次有給休暇、夏期休暇、産前産後休暇、育児休業等

採用条件の詳細および応募方法等は巻頭の求人票をご確認ください。
保育園見学は随時受け付けていますので、お気軽にご相談ください！



園の紹介はこちら



採用ページはこちら

ニチイキッズかなめ保育園

＼ アピールポイント ＼

- 1 JR大分駅より徒歩5分。
共同利用できる駐車場が完備されています。
- 2 小規模なので、子ども達みんなと散歩したり
製作したりと毎日楽しく過ごしています。
- 3 保育の先生も給食の先生もみんな話し合い
ながら、より良い保育園を作っています。



＼ 園の様子 ＼



毎月、子どもたちと季節の行事で楽しんでいます。



毎日、子どももスタッフも笑顔がいっぱいです。



小規模ならではの子どもとしっかり向き合える保育をしています。



チームワークが良い明るいスタッフです。



ニチイキッズかなめ保育園は定員 19 名の小規模の企業主導型保育園で子どもたち一人ひとりとしっかりコミュニケーションをとりながら保育を行っています。職員 11 名はチームワーク良く話しやすい雰囲気、子どもたちにより良い保育を提供できるように常に心がけています。保育園は大分駅から 5 分の場所にあり、通勤の利便性が良く、仕事帰りのプライベートの時間も充実できる環境にあります。

★ 施設情報

施設形態	企業主導型保育園
住所	〒870-0831 大分県大分市要町 6 番 46 MJR 大分駅前ザ・レジデンス
アクセス	JR 線 大分駅 徒歩 5 分
電話番号	097-513-9001
入所定員	0 歳児：6 名 1 歳児：6 名 2 歳児：7 名 合計 19 名
職員	約 11 名（園長 1 名、保育スタッフ 7 名、調理スタッフ 2 名、事務スタッフ 1 名）
開所日・開所時間	月曜日～土曜日 7：00～20：00
休所日	日曜日・祝祭日・年末年始（12 月 30 日～1 月 3 日）

★ 採用情報

給与	171,000 円 ※別途、処遇改善手当Ⅲの支給あり
就業時間	1 日 8 時間、1 週 40 時間シフト制、月所定労働時間 162 時間（平均）
休日・休暇	休日：週休 2 日以上 日曜日・祝祭日・年末年始（12 月 30 日～1 月 3 日） 休暇：年次有給休暇、夏期休暇、産前産後休暇、育児休業等

採用条件の詳細および応募方法等は巻頭の求人票をご確認ください。
保育園見学は随時受け付けていますので、お気軽にご相談ください！



園の紹介はこちら



採用ページはこちら

ニチキッズこじゃ保育園

＼ アピールポイント ＼

マンタ公園からうるま市向けに徒歩2分。

1 沖縄市営バス泡瀬バス停より徒歩5分と抜群の通いやすさです。マイカー通勤可。

2 小規模なので、子ども達みんなと散歩したり製作したりと毎日楽しく過ごしています。

3 保育の先生も給食の先生もみんなでお話し合いながら、困ったときはすぐに声を掛け合える楽しい保育園です。



＼ 園の様子 ＼



伝承遊びのあぶくたった♪で盛り上がっています



子どもの想像しながら聞く絵本の時間も大切にしています



色んなお野菜の種を植えて食育活動に繋げていきます



思いっきり楽しめる製作遊びで楽しんでます



当園は、20代から40代までのスタッフがいます。人間関係がとてもよく話しやすい職員ばかりです。入社後は、一人をみんながサポート！近くには商業施設や公園があり、地域とのイベント実施やお散歩の時に立ち寄りたりして交流を図っています。

近くに駐車場も完備しているので、車での通勤もOKです。福利厚生も充実しており、お休みも取りやすい環境です。

★施設情報

施設形態	沖縄市認可保育園（小規模保育事業A型）
住所	〒904-2161 沖縄県沖縄市古謝2丁目19-15
アクセス	沖縄市営バス 古謝バス停 徒歩5分 東陽バス 31番 安原バス停 徒歩5分 マイカー通勤可
電話番号	098-921-0722
入所定員	0歳児：6名 1歳児：6名 2歳児：6名 合計18名
職員	9名（園長1名、保育スタッフ7名、調理スタッフ1名）
開所日・開所時間	月曜日～土曜日 7:30～18:30
休所日	日曜日・祝祭日・年末年始（12月30日～1月3日）・慰霊の日（6月23日）

★採用情報

給与	171,000円 ※別途、処遇改善加算Ⅲの支給あり
就業時間	1日8時間、1週40時間シフト制、月所定労働時間162時間（平均）
休日・休暇	休日：週休2日以上 日曜日・祝祭日・年末年始（12月30日～1月3日） 休暇：年次有給休暇、夏期休暇、産前産後休暇、育児休業等

採用条件の詳細および応募方法等は巻頭の求人票をご確認ください。
保育園見学は随時受け付けていますので、お気軽にご相談ください！



園の紹介はこちら



採用ページはこちら

ニチイキッズ小祿保育園

＼ アピールポイント ＼

- 1 モノレール小祿駅から徒歩3分。抜群の通いやすさ！
- 2 小規模なので、子ども一人ひとりに寄り添った保育ができ、日々の成長を保護者と一緒に喜びを共有できます。
- 3 保育の先生も給食の先生もみんなで話し合いながら、喜んで通える保育園作りをしています。



＼ 園の様子 ＼



子どもが好きなら大丈夫(*^^*)



イベントはみんなで盛り上げます！



小規模なので一人一人に寄り添った保育が可能。



幅広い年齢の保育士が大活躍！



当園は子どもたちも職員も毎日元気&笑顔いっぱいの保育園です。少人数ならではのアットホームな雰囲気の中、子ども一人ひとりに寄り添いながら、それぞれの成長に合わせた保育をすることができます。子どもの気持ちに寄り添える方、一緒に子どもたちの成長を喜び合いたい方、子どもが大好きな方、一緒にお仕事してみませんか。まずはお気軽にお問い合わせいただき見学も大歓迎です。可愛い子どもたちと一緒にお待ちしております。

★ 施設情報

施設形態	企業主導型保育園
住所	〒 901-0156 沖縄県那覇市田原 4 丁目 9-15
アクセス	沖縄都市モノレール（ゆいレール） 小禄駅から徒歩 3 分 車通勤可
電話番号	098-859-8511
入所定員	0 歳児：7 名 1 歳児：6 名 2 歳児：6 名 合計 19 名
職員	約 11 名（園長 1 名、保育スタッフ 7 名、調理スタッフ 2 名、事務スタッフ 1 名）
開所日・開所時間	月曜日～土曜日 7：30～18：30
休所日	日曜日・祝祭日・年末年始（12 月 30 日～1 月 3 日）

★ 採用情報

給与	171,000 円 ※別途、処遇改善手当Ⅲの支給あり
就業時間	1 日 8 時間、1 週 40 時間シフト制、月所定労働時間 162 時間（平均）
休日・休暇	休日：週休 2 日以上 日曜日・祝祭日・年末年始（12 月 30 日～1 月 3 日） 休暇：年次有給休暇、夏期休暇、産前産後休暇、育児休業等

採用条件の詳細および応募方法等は巻頭の求人票をご確認ください。
保育園見学は随時受け付けていますので、お気軽にご相談ください！



園の紹介はこちら



採用ページはこちら

ニチイキッズコザ高通り保育園

＼ アピールポイント ＼

- 1 コザ高通りの高原交差点すぐ近くにあり、通勤にも便利な場所です。
- 2 小規模なので、子ども達みんなと散歩したり製作したりと毎日楽しく過ごしています。
- 3 保育の先生も給食の先生もみんなでお話し合いながら、より良い保育園を作っています。



＼ 園の様子 ＼



小規模保育園ならではのアットホーム保育



明るく広い室内で、のびのび保育



月に一度の食育活動（野菜スタンプの日）



野菜の栽培活動なども行っています



ニチイキッズコザ高通り保育園は、子どもたちひとりひとりとゆったり関わることのできる小規模な保育園です。保育室から出入りできるテラスがあり、晴れた日には外気浴を楽しんでいます。また、近くの公園に散歩に出かけのびのびと体を動かして遊んでいます。散歩中、地域の方々にお会いすると、「こんにちは！」と元気よく挨拶する子どもたち。地域の方々も笑顔で挨拶を返して下さっていますよ。職員も和気あいあいとアットホームな雰囲気楽しく保育しています。

★施設情報

施設形態	企業主導型保育園
住所	〒 904-2163 沖縄県沖縄市大里 1 丁目 11-37 沖玩ビル 2F
アクセス	沖縄バス【与勝線・前原線】「高原」バス停から徒歩 4 分 車通勤可（駐車場代は自己負担）
電話番号	098-983-4251
入所定員	0 歳児：6 名 1 歳児：6 名 2 歳児：7 名 合計 19 名
職員	約 11 名（園長 1 名、保育スタッフ 5 名、調理スタッフ 2 名、事務スタッフ 1 名）
開所日・開所時間	月曜日～土曜日 7：30～18：30
休所日	日曜日・祝祭日・年末年始（12 月 30 日～ 1 月 3 日）

★採用情報

給与	171,000 円 ※別途、処遇改善手当Ⅲの支給あり
就業時間	1 日 8 時間、1 週 40 時間シフト制、月所定労働時間 162 時間（平均）
休日・休暇	休日：週休 2 日以上 日曜日・祝祭日・年末年始（12 月 30 日～1 月 3 日） 休暇：年次有給休暇、夏期休暇、産前産後休暇、育児休業等

採用条件の詳細および応募方法等は巻頭の求人票をご確認ください。
保育園見学は随時受け付けていますので、お気軽にご相談ください！



園の紹介はこちら



採用ページはこちら

ニチイキッズぐし保育園

＼ アピールポイント ＼

- 1 ジェフ豊見城店から徒歩1分。
駐車場もありますので、車通勤OK！
- 2 0歳児から5歳児までの30名定員。周辺には公園がたくさんありますので、お散歩や公園あそびを取り入れ毎日楽しく過ごしています。
- 3 みんなで話し合いながら、子ども達も保育士もわくわくするような保育園を作っています。



＼ 園の様子 ＼



子ども一人ひとりに向き合い、寄り添う保育を目指しています。



子ども達と一緒に楽しみましょう。



いつも明るく、笑顔いっぱいの園長先生です♪



明るく、広く清潔感のある園内です。



ニチイキッズぐし保育園は2021年4月にオープンした4年目の保育園です。0歳児から5歳までの子ども達がおもいきり遊んで、食べて楽しく過ごしています。

20代から60代までの幅広い年代の職員が話し合い、意見を出せる環境です。すくすく、わくわく、いきいき子ども達と一緒に楽しく過ごしましょう。見学はいつでもOKです!!お待ちしております。

★施設情報

施設形態	企業主導型保育園
住所	〒901-0146 沖縄県那覇市具志2-4-1 上原ビル2階
アクセス	松川入口バス停より徒歩5分（ジェフ豊見城店より徒歩1分） 車通勤可（駐車場代無料）
電話番号	098-859-0500
入所定員	0歳児：6名 1歳児：6名 2歳児：6名 3歳児：4名 4歳児：4名 5歳児：4名 合計 30名
職員	約9名（園長1名、保育スタッフ6名、調理スタッフ1名、事務スタッフ1名）
開所日・開所時間	月曜日～土曜日 7:30～18:30
休所日	日曜日・祝祭日・年末年始（12月30日～1月3日）

★採用情報

給与	171,000円 ※別途、処遇改善手当Ⅲの支給あり
就業時間	1日8時間、1週40時間シフト制、月所定労働時間162時間（平均）
休日・休暇	休日：週休2日以上 日曜日・祝祭日・年末年始（12月30日～1月3日） 休暇：年次有給休暇、夏期休暇、産前産後休暇、育児休業等

採用条件の詳細および応募方法等は巻頭の求人票をご確認ください。
保育園見学は随時受け付けていますので、お気軽にご相談ください！



園の紹介はこちら



採用ページはこちら

先輩保育士紹介



2024卒 中村学園大学短期大学部
ニチイキッズ次郎丸保育園

Q. ニチイキッズを選んだ理由を教えてください。

私がニチイキッズを選んだ理由は、主に3つあります。1つ目は子どもが伸び伸びと楽しく活動できる保育をしていることに魅力を感じたことです。2つ目は子どもが安全に過ごす事の出来る環境が整っていることです。3つ目は子どもの意思を尊重しながら関わることを大切にしていることです。以上のことから、私もニチイキッズの一員として働きたいと考えました。

Q. "やりがい"を感じるのはどんなときですか？

私が"やりがい"を感じる時は子どもの成長を感じた時や笑顔を見ることが出来たときです。自分自身の関わりによって様々な事が上手に出来ていく姿を見ると、子どもの成長に関わる事の出来る保育士になって良かったと毎回思います。さらに、子どもの笑顔を見ると、これからも子どもが楽しいと思う事の出来る保育を行うために頑張ろう!という気持ちになれます。

Q. 学生時代に何に一番力を入れましたか？

私が学生時代に一番力を入れたと思う事は、実習です。実習は、実際の保育に携わりながら日々の授業で学んだことを実践できるため、自分の保育技術の向上になることから実習前の教材作りや教材研究も頑張りました。実習中は「実習をさせていただいている」という気持ちを忘れず、積極的に動いたり保育者の方々の声掛けや動きを自分も実践するように心掛けました。

先輩保育士紹介



2022卒 香蘭女子短期大学
ニチキッズ下長尾保育園

Q. ニチキッズを選んだ理由を教えてください。

私がニチキッズを選んだ理由は、以前勤めていた保育園は規模の大きな保育園で毎日余裕もなく、一クラスの人数も多かった為子どもと密に関わることなく1日が終わってしまうことも多く、もっと子どもと密に関わりたいと思って少人数での保育園を希望していた所、ニチキッズのサイトを見て、園の見学をした際に雰囲気良かったのでニチキッズに決めました。

Q. 職場の雰囲気はどうですか？

雰囲気はとても良いです。入社してすぐは緊張もしていましたが、1から全部優しく教えてくれたり、アドバイスをくれる先生がたくさんいて、とても勉強になっています。そして、自分の意見も言いやすいので、とても働きやすいです。

Q. プライベートはどうやって過ごしていますか？

とても休みが取りやすいので、予定が立てやすいです。プライベートは友達と会ったりたくさん寝たりしています。仕事は楽しくても、体は疲れるのでたくさん寝て好きな物をたくさん食べています。友達と会ったときは、たくさんしゃべって沢山笑ってリフレッシュしています。

先輩保育士紹介



2020卒 香蘭女子短期大学
ニチキッズ下長尾保育園

Q. ニチキッズを選んだ理由を教えてください。

個人運営ではなく、全国展開している大きな会社なので、休憩時間の取得や金銭面がきちんとしているのではないかと思います、ニチキッズに決めました。また、園の方針が、自分に合っていると感じて選びました。

Q. 職場の雰囲気(人間関係等)はどうですか？

優しく親身になってくれる先輩保育士の方が多く、自分の意見もとても言いやすい環境です。保育での悩み等も一緒に解決方法を考えてくれる為、相談もしやすいです。

Q. プライベートはどうやって過ごしていますか？

保育士は持ち帰り仕事や残業が多いと認識していましたが、実際にニチキッズで働いてみると残業も持ち帰り仕事もない為、プライベートも充実しています。休みも取れるよう配慮してくれている為、とても嬉しいです。

先輩保育士紹介



2018卒 中村学園大学短期大学部
ニチイキッズ下長尾保育園

Q. ニチイキッズを選んだ理由を教えてください。

私自身、決まったカリキュラムのある保育をするよりも、日常生活やいろいろな遊びをする中で、様々な経験を通して成長できるようなのびのびとした保育をしたいと思っていました。ニチイキッズの「おもいっきり遊ぶ おもいっきり学ぶ」という理念や、園の雰囲気を見て働いてみたいと思いニチイキッズに決めました。

Q. やりがいを感じるのはどんなときですか？

自分が子ども達のために考えたことや準備したことを実際にやってみて、子ども達の反応が返ってきたときにやりがいを感じます。子ども達が「楽しかった!」と言ったり、嬉しそうなお顔が見られたりすると、やって良かったと感じ、次はどんなことをしようか考えるのも楽しいです。もちろん、反応が良くなかったり上手く進められなかったりすることもあります。やってみて改善していくことで、自分の成長にも繋がると感じて、日々頑張っています。

Q. プライベートはどうやって過ごしていますか？

友達と一緒にドライブをしているいろんな所に遊びに行ったり、ご飯を食べながらいろんな話をしたりしてリフレッシュしています。また、保育園では子ども達と一緒に毎日たくさん遊んで元気いっぱい過ごすので、休みの日にはたくさん寝たり、ドラマや映画を見たりしてゆっくり過ごす日もあります。

先輩保育士紹介



2024卒 香蘭女子短期大学
ニチキッズ大橋保育園

Q. ニチキッズを選んだ理由を教えてください。

私は小さいころからの夢だった保育士になりました。
就職活動が始まりどんな保育園で働きたいか悩んでいる時にニチキッズの大橋保育園のHPを見つけました。小規模で家庭的な保育、少人数ならではの子どもひとりひとりとゆっくり関わることのできる環境に園見学に行くことに決めました。実際に園の様子を見てみると、ゆったりとした雰囲気の中で、子どもたちがいきいきと活動している姿を見て私もニチキッズで働きたいと思い入社しました。

Q. 入社してから現在までどんな仕事をしたか？

入社した頃は先輩保育士の子どもとの関わり方や、保育の進め方などを見て学んでいましたが、少しずつ子どもたちの関わりや保護者対応などを経験していきました。最初は分からないことばかりで慌てることもありましたが、OJT制度が導入されているため、職場の先輩方が一から丁寧に教えてくださり、自分のペースで保育を進めていくことができ、毎日、安心して楽しく子どもたちと関わっています!!

Q. プライベートではどうやって過ごしていますか？

休日はお家でゆっくりしたり、学生時代の友人と美味しいご飯屋さん巡りをしています。美味しいものを食べると心も満たされます。
持ち帰りや残業等がないため、仕事とプライベートにメリハリをつけることができ、充実した日々を過ごしています。

先輩保育士紹介



2024卒 福岡こども専門学校
ニチイキッズ長浜保育園

Q. ニチイキッズを選んだ理由を教えてください。

OJT制度があり、未経験であってもOJTの先輩保育士が日々の業務をサポートして下さるところに魅力を感じました。実際に入社し、分からないことがあったらすぐに聞くことができ、丁寧に教えて下さるので安心して働くことができます。

Q. やりがいを感じるのはどんなとき？

一つ目は子どもができないことを援助し続け、できるようになった瞬間を間近で見れた時です。二つ目は子どもたちから「大好き」「ありがとう」と言われた時です。不安になった時、その言葉に何度も救われたこともあります。

Q. 学生時代に力を入れたこと

ピアノの練習を頑張りました。ピアノを習った事がなく、授業内で教えてもらったことを自宅でも練習し、少しずつ弾けるようになりました。今では朝の会で朝の歌・季節の歌を弾いています。

先輩保育士紹介



2024卒 大原保育医療福祉専門学校
ニチキッズ福岡百道浜保育園

Q. ニチキッズを選んだ理由を教えてください。

私が、ニチキッズ福岡百道浜保育園に就職した理由は、少人数制の環境で一人一人の子どもたちに寄り添った保育ができると感じたからです。更に、園長先生の「子どもたちの主体性を尊重し、個々の成長を見守る」という言葉に深く共感したことも理由の一つです。また、温かくアットホームな雰囲気とスタッフ同士のチームワークの良さに惹かれ、この園で保育士としてのスキルや知見を深め、自分の成長を通してこの園に貢献したいと思い入社を決めました。

Q. 学生の頃に力を入れたこと

学生の頃に力を入れたことは、クラスのリーダーを務めたことです。専門学校2年間の中で1番大きい行事の保育発表会でリーダーを務めました。当初クラスメイトとの意思疎通や、モチベーションの差に悩み「私にはできない」と諦めそうになった事がありました。それでも、クラスメイトの意見をしっかり聞き、一人ずつの長所を生かし、たまに周りの人を頼るということを心がけ半年かけて作品を創り上げることができました。先生達からも「今までにない最高の作品でした」と声を掛けていただき、自分自身の成長を感じました。

Q. 仕事で力を入れていること

子どもたちの安全を第一に考えた保育を行うことです。特に、子どもたちの怪我には細心の注意を払い、冷静な対応を心がけています。子どもたちには安心感を与え、積極的に声を掛けることで信頼を築くよう努めています。また、職員同士の連携を密にして、情報共有を徹底することで、チームとしての一体感を持って保育に取り組んでいます。更に、新しい業務や手順を早く習得し、効率的に仕事を進めるよう日々努力しています。

先輩保育士紹介



2024卒 福岡こども専門学校
ニチキッズ博多保育園

Q. ニチキッズを選んだ理由を教えてください。

保育理念である「おもいっきり遊ぶ。おもいっきり学ぶ。」が自分の行いたい保育であった事と、少人数の子ども達を保育しており一人ひとりと密接に関わることができる環境だという事から、魅力を感じてニチキッズを選びました。

Q. 職場の雰囲気はどうか？

職場の雰囲気はとても良いと思います。新しい環境という事もあり、最初は緊張や不安がありましたが、皆さん話やすく、仕事をしていく中で、悩んだり困ったりした時に相談しやすい環境です。気軽に相談、協力し合える環境が整っていることで、毎日楽しく子ども達と関わることができていると思います。

Q. 学生時代に何に一番力を入れましたか？

部活動に一番力を入れました。バレーボール部に所属しており、朝練や夕練どちらも、誰よりも早く体育館へ行き練習をしていました。またチームプレー競技を行ってきたことで協調性をえることが出来ました。

先輩保育士紹介



2024卒 智泉幼児保育専門学校
ニチキッズ西大分保育園

Q. ニチキッズを選んだ理由を教えてください。

子ども一人一人とゆったりと向き合いたいという思いがあったため、小規模保育園を希望しました。中でもニチキッズを選んだ理由は、全国で業務展開しているニチイにノウハウを学び、保育の知識や技術を身に着けたいと思ったからです。実際に入社後に2日間泊りがけで研修を受けさせて頂いたり、OJT制度があったりとニチキッズを選んでよかったなと思う日々を送っています。

Q. 仕事をするうえで、心がけていることは何ですか？

不安に思ったことや、疑問に思ったことはすぐに先輩に相談することです。子どもたちの安全を守ることが一番大切だと思うので、自己判断をせず報連相をしっかりするように心がけています。また、子どもと接する際には笑顔でいるように心がけています。仕事をこなすことで必死になってしまう時もありますが、「私は今、怖い顔になっていないかな？」と自分で確認するようにしています。

Q. 人間関係が不安です。実際にはどんな雰囲気ですか？

優しい先輩方ばかりで、分からない時はいつでも聞ける雰囲気です。初めての場所や仕事でドキドキすることも多いかと思いますが、見学等を通して「ここでなら頑張れそうだな」と思えるような場所を探していくと良いかと思います。それからあまり気にしすぎないことも大切だと思います。

先輩保育士紹介



2024卒 別府大学短期大学部初等教育科
ニチキッズ羽屋保育園

Q. ニチキッズを選んだ理由を教えてください。

OJT制度の充実や皆で支え合えるという環境に一番魅力を感じました。
孤立せず、わからないところがあればいつでも聞きやすい環境があることが選んだ理由で大きい部分です。
その他にも福利厚生がしっかりしているところも魅力を感じました。

Q. 学生時代に何に一番力を入れましたか？

より沢山の人とコミュニケーションを自ら行うことです。
私は、アルバイトでも接客業を選び、自分からコミュニケーションを進んで行ってきました。
コミュニケーションを取っていくことで、たくさんの知識や話す力がつくのではないかと思います頑張ってきました。

Q. 今後の目標や挑戦したいことを教えてください。

保護者の方からも、子どもからも信頼されるような保育士になりたいと思います。
子どもには一緒に楽しむときは、一緒に楽しむ、してはいけないことはしっかり伝えるなど、メリハリのある関わり方や保育をしたいと思います。
また、保護者の方にも子どもの様子などをしっかり伝え、共有していきたいです。

先輩保育士紹介



2024卒 大原保育医療福祉専門学校
ニチキッズ天神保育園

Q. ニチキッズを選んだ理由を教えてください。

ニチキッズを選んだ理由は小規模保育園ということで子ども一人一人と関わりながら保育を行うことができるからです。子どもの発達や特性に合わせた保育を提供していきたいと思っています。

Q. 学生時代は何に一番力を入れましたか？

学生時代に一番力を入れたことは学校のイベントに積極的に参加することです。オープンキャンパスのスタッフやスポーツフェスティバルの司会、選手宣誓を行いました。当日を迎えると緊張してしまいましたがクラスメイトや先生方、後輩に褒められて達成感を得ることが出来ました。

Q. 仕事をするうえで、心がけていることは何ですか？

仕事をするうえで心がけている事は笑顔でいることです。子どもたちには表情が一番伝わりやすいと思うので、毎日笑顔でいます。保育者が笑顔だと子どもたちも笑顔で過ごしてくれてみんなが幸せな気持ちで保育園に来てくれるよう心掛けています。

青少年雇用情報シート（企業全体での【正社員】に関する情報です）

※海外支店等に勤務している労働者については除外した情報となります

事業所名	株式会社 ニチイ学館	求人番号	記入日： 令和 6年 8月 1日
------	------------	------	------------------

1 募集・採用に関する情報	企業全体の情報				【保育事業】に関する情報				
	前年度	2年度前	3年度前	前年度	2年度前	3年度前	前年度	2年度前	3年度前
① 直近3事業年度の新卒者等の採用者数	313	435	892	100	106	110			
直近3事業年度の新卒者等の離職者数	47	150	482	18	28	41			
② 直近3事業年度の採用者数（男性）	38	16	38	4	2	1			
直近3事業年度の採用者数（女性）	275	419	854	96	104	109			
③ 平均継続勤務年数	9.3 年								
※ 従業員の平均年齢 (参考値として、可能であれば記載してください。)	43.1 歳								
36.2 歳									

2 職業能力の開発及び向上に関する取組の実施状況

① 研修の有無及びその内容	有・無	新入社員研修、フォローアップ研修、OJTトレーナー研修、園内研修 他
② 自己啓発支援の有無及びその内容	有・無	資格取得補助・割引制度
③ メンター制度の有無	有・無	
④ キャリアコンサルティング制度の有無及びその内容	有・無	
⑤ 社内検定等の制度の有無及びその内容	有・無	

3 職場への定着の促進に関する取組の実施状況

① 前事業年度の月平均所定外労働時間	企業全体の情報		【保育事業】に関する情報	
	6.6 時間	時間	時間	時間
② 前事業年度の有給休暇の平均取得日数	8.9 日	日	9.6 日	日
③ 前事業年度の育児休業取得者数／出産者数	女性 616 / 711 男性 12 / 43	女性 142 / 164 男性 1 / 0		
④ 役員及び管理的地位にある者に占める女性の割合	39.0% 管理職	80.4%		

※ ④については、雇用形態に関わらず企業全体における割合を示しています。

自己申告書

2024年 4月 1日

私どもは、この求人申込みの時点において、職業安定法に規定する求人不受理の対象に該当いたしません。

事業所名 株式会社ニチイ学館

事業所所在地 東京都千代田区神田駿河台4-6 御茶ノ水ソラシティ

代表者名 代表取締役社長 森 信介

◇この自己申告書についての説明事項◇

- (1) 以下のチェックシートの項目に1つでも該当する場合には、職業安定法に規定する求人不受理に該当します。
- (2) この自己申告書に記載した内容に変更があった場合は、速やかに修正の上提出してください。
- (3) 申告内容が事実と異なる場合は、職業安定法第48条の3第2項及び第3項の規定に基づき、厚生労働大臣又は都道府県労働局長による勧告及び公表の対象となります。

チェックシート

以下に該当する場合は、チェック欄にシ点(「✓」)を記入してください。なお、以下のうち1つでも該当する場合は、求人不受理の対象となります。

※ 項目4については、求人不受理の対象ではありませんが、該当する事業所には職業紹介を行うことができません。

1. 労働基準法および最低賃金法関係

(1) 過去1年間に2回以上同一の対象条項(※1、2)違反行為により、労働基準監督署から是正勧告を受け、

- a 当該違反行為を是正していない。
- b 是正してから6カ月が経過していない。

(2) 違法な長時間労働を繰り返している企業として企業名が公表され、

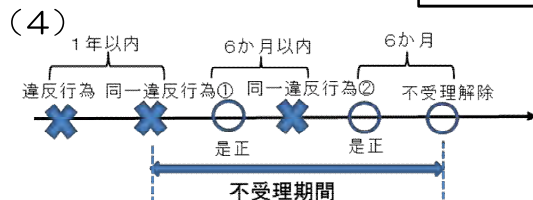
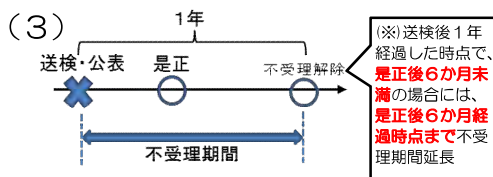
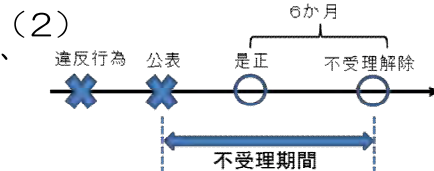
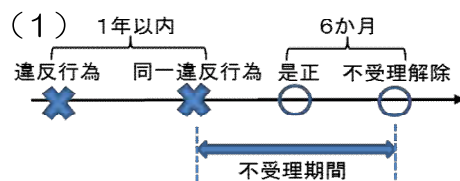
- a 当該違反行為を是正していない。
- b 是正してから6カ月が経過していない。

(3) 対象条項違反行為に係る事件が送検かつ公表され

- a 当該違反行為を是正していない。
- b 送検後1年が経過していない。
- c 是正してから6カ月が経過していない。

(4) 求人不受理期間中に再度同一の対象条項違反により、労働基準監督署による是正勧告を受けており、その後、

- a 当該違反行為を是正していない。
- b 是正してから6カ月が経過していない。



(※1) 対象となる労働基準法の規定

内容	規定
男女同一賃金	第4条
強制労働の禁止	第5条
労働条件の明示	第15条第1項及び第3項
賃金	第24条、第37条第1項及び第4項
労働時間	第32条、第36条第6項(第2号及び第3号に係る部分に限る)、第141条第3項
休憩、休日、有給休暇	第34条、第35条第1項、第39条第1項、第2項、第5項、第7項及び第9項
年少者の保護	第56条第1項、第61条第1項、第62条第1項及び第2項、第63条
妊産婦の保護	第64条の2(第1号に係る部分に限る)、第64条の3第1項、第65条、第66条、第67条第2項

※ 労働者派遣法第44条(第4項を除く)により適用する場合を含む。

(※2) 対象となる最低賃金法の規定

内容	規定
最低賃金	第4条第1項

2. 職業安定法、労働施策総合推進法、男女雇用機会均等法及び育児・介護休業法関係

(1) 対象条項(※3、4、5、6)違反の是正を求める勧告又は改善命令に従わず、企業名が公表(注1)され、

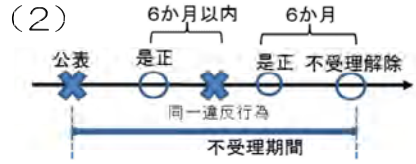
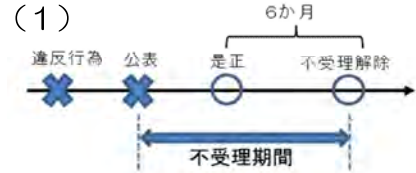
- a 当該違反行為を是正していない。
 b 是正してから6カ月が経過していない。

(注1) 職業安定法第48条の3第3項、労働施策総合推進法第33条第2項、男女雇用機会均等法第30条又は育児・介護休業法第56条の2の規定による公表。

(2) 求人不受理期間中に再度同一の対象条項違反により、

- ① 需給調整事業課(室)による助言や指導、勧告、
 ② 雇用均等室による助言や指導、勧告を受けており、その後、

- a 当該違反行為を是正していない。
 b 是正してから6カ月が経過していない。



(※3) 対象となる職業安定法の規定

内容	規定
労働条件等の明示	第5条の3第1項、第2項及び第3項
求人等に関する情報的確な表示	第5条の4第1項及び第2項
求職者等の個人情報の取扱い	第5条の5
求人の申込み時の報告	第5条の6第3項
委託募集	第36条
労働者募集に係る報酬受領・供与の禁止	第39条、第40条
労働争議への不介入	第42条の2において読み替えて準用する法第20条
秘密を守る義務	第51条

(※4) 対象となる労働施策総合推進法(労働施策の総合的な推進並びに労働者の雇用の安定及び職業生活の充実等に関する法律)の規定

内容	規定
パワーハラスメント防止に関する雇用管理上の措置	第30条の2第1項
パワーハラスメント等を理由とする不利益取扱いの禁止	第30条の2第2項(第30条の5第2項、第30条の6第2項において準用する場合を含む。)

※ 第30条の2第1項を労働者派遣法第47条の4の規定により適用する場合を含む。

(※5) 対象となる男女雇用機会均等法(雇用の分野における男女の均等な機会及び待遇の確保等に関する法律)の規定

内容	規定
性別を理由とする差別の禁止	第5条、第6条、第7条
セクシュアルハラスメント、出産等を理由とする不利益取扱いの禁止	第9条第1項、第2項及び第3項、第11条第2項(第11条の3第2項、第17条第2項、第18条第2項において準用する場合を含む。)
セクシュアルハラスメント等の防止に関する雇用管理上の措置	第11条第1項、第11条の3第1項
妊娠中、出産後の健康管理措置	第12条、第13条第1項

※ 労働者派遣法第47条の2の規定により適用する場合を含む。

(※6) 対象となる育児介護休業法(育児休業、介護休業等育児又は家族介護を行う労働者の福祉に関する法律)の規定

内容	規定
育児休業、介護休業等の申出があった場合の義務、不利益取扱いの禁止	第6条第1項、第9条の3第1項、第10条、第12条第1項、第16条(第16条の4、第16条の7において準用する場合を含む)第16条の3第1項、第16条の6第1項、第16条の10、第18条の2、第20条の2、第21条第2項、第23条の2、第25条第1項・第2項(第52条の4第2項、第52条の5第2項において準用する場合を含む。)
所定外労働等の制限	第16条の8第1項(第16条の9第1項において準用する場合を含む)、第17条第1項(第18条第1項において準用する場合を含む。)、第19条第1項(第20条第1項において準用する場合を含む。)、第23条第1項から第3項まで、第26条

※ 労働者派遣法第47条の3の規定により適用する場合を含む。

3. その他の不受理事由

- a 暴力団員(注2)に該当する。
 b 法人の場合、役員の中に暴力団員がいる。
 c 暴力団員が自身(又は法人)の事業活動を支配している。
 (注2) 暴力団員による不当な行為の防止等に関する法律第2条6号に規定する暴力団員をいう。

4. その他(求人不受理のためのチェック項目ではありませんが、ご確認ください。)

職業紹介事業者は、同盟罷業(ストライキ)又は作業所閉鎖(ロックアウト)が行われている事業所に対して職業紹介を行ってはならないこととされていますので、該当する場合はチェックをお願いします。

- 事業所において、同盟罷業又は作業閉鎖が行われている。