



ここは えほんの くににある HITOWAキッズライフの ほいくえん。  
 こどもたちの「やりたい」が かなう ばしょ。

きょうは なにして あそぼう。  
 でんしゃ だいすき きょうは でんしゃごっこ。  
 「しゅっぱつ しんこー！」

でんしゃが みたいと せんせいに おはなししたら、  
 きょうの おさんぽは でんしゃの みえる こうえんに いくことに なったの。



## 子ども主体の保育 ~子どもの「やりたい」から始まる保育~

### 保育理念

# 「つながり保育」

「心が動く体験」と「豊かな対話」で、つながりを創造する

### 保育方針

- ・安心できる人間関係の中で、多様性を尊重します
- ・心の動く体験と深い対話で学びのプロセスを大切にします
- ・子どもの「やりたい」から始まる保育環境をデザインします
- ・学び続け、専門性を発揮するチーム保育を行います

### 保育目標

- ・自分らしく個性を発揮する子ども
- ・「好き」に出会い興味関心を広げチャレンジする子ども
- ・「多様性」を認め合い友達と協同する子ども

### 保育姿勢



せんせいに よんで もらった いきものえほん。  
 ゼリガニって カッコいい！  
 みんなで つった ゼリガニを ずかんで しらべたら、  
 オスって ことが わかったの。  
 たべものの いろで、からだ が あかから あおや しろに かわるんだってさ！  
 いま じっけんちゅうなの。



## 絵本の世界を楽しむ ～絵本から広がる保育～

### 1 25,000冊以上の絵本がめぐる「絵本巡回としょかん」

HITOWAキッズライフが運営している全国100以上の保育施設を、絵本が定期的に巡回する独自の取り組み「絵本巡回としょかん」。  
 多くの絵本に出会い、絵本から遊びや製作活動、食育活動につながります。良質な絵本は、感性豊かな心の成長を養います。



### 2 いつでも絵本に触れられる環境

子どもの目線の高さに絵本があり、いつでも手に取ることができます。  
 表紙が見えることにより、視覚で楽しむ乳児も絵本を身近に感じられます。



### 3 「読み聞かせ」から「読みあい」へ

絵本を「読みあう」ことで子どもと大人の対話が始まり、子どもも大人も絵本を楽しみます。



### 4 絵本を味わう「絵本給食」

絵本の世界を食でも楽しむ「絵本+食育」を月に1回行っています。



### 5 良質な絵本選びへのこだわり

誰もが知っている絵本から、保育の可能性を広げられる様々なテーマの絵本まで。選書を強みとする **絵本ナビ**※と提携し、スペシャリストが厳選した良質な絵本に出会えます。※2000万人が利用する絵本サイト

### 6 絵本検定 <初級・中級・上級>

保育と絵本をつなげるオリジナル絵本検定。  
 希望者が年間の研修を通じて絵本に関する知識・技術・保育への展開方法を学びます。  
 毎年多くのスタッフが絵本のプロフェッショナルとして活躍しています。

きのこって いろいろな しゅるいが あるの してた？

えっとね、しめじ えりんぎ しいたけ

ぬるぬるの なめこっていう きのこも あるんだって！

きのこって ふしぎな におい。

みんなで そだてた きのが はいった ごはん、おいしかったな。

## 五感で味わう食育 ～食を営む力を育む～



### 1 食べることは生きる源

食は心と体の発達に密接に関係しています。

発達段階に応じて豊かな食の体験を積み重ねていくことで、

生涯にわたり健康で生き生きとした生活を送る基礎となる「食を営む力」を育みます。

毎日の食事から食べ方やマナーを学び、楽しく食べる体験を通して食への関心を育み、

自然のすばらしさや季節を感じ、心地よい食卓から安心感や豊かさを感じます。

#### ●食育目標

##### 食を営む力を育む

- ・食べたいもの好きなものが増える子ども
- ・一緒に食べたい人がいる子ども
- ・人や食材に感謝する子ども
- ・食事の文化を大切にする子ども
- ・食事づくり準備に関わる子ども



### 2 絵本とつながる食育活動

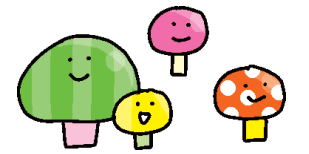
絵本から食への興味が広がり、栽培やクッキング等の食育活動につながります。食育活動の導入としても活用しています。

### 3 育てるを楽しむ・つくるを楽しむ

生長過程を見たり育てる中で、自然の恵みに感謝する気持ちが芽生えます。

自分たちで育てた野菜や果物・米を収穫する喜びはひとしおです。

また、ちぎる・丸める・切るなどの経験を積み重ねることで、料理をする楽しさを知り、食への興味へとつながります。



### 4 季節の献立・郷土料理・世界の料理

旬な食材に触れ季節を感じます。

郷土料理や世界の料理を通じて、日本の文化・世界の文化に興味を持つきっかけをつくります。

### 5 食器へのこだわり

安定感とぬくもりがあり、安全性が高い陶器の食器を使用しています。陶器はプラスチックと比べて重さがあり、食器がずれにくく、ひっくり返りにくいため、子どもが自分で食べる力を育てます。陶器は割れるからこそ大切に扱う。丁寧な生活の基本です。

ほいくえんには いろいろな くいの せんせいや、  
 ダンスの せんせいも いるよ。  
 せかいには いろんな ことばが あるんだってさ！  
 せかいには いろんな ダンスが あるんだってさ！  
 おとなに なったら がいこくに いて、  
 ともだち たくさん つくりたいな。

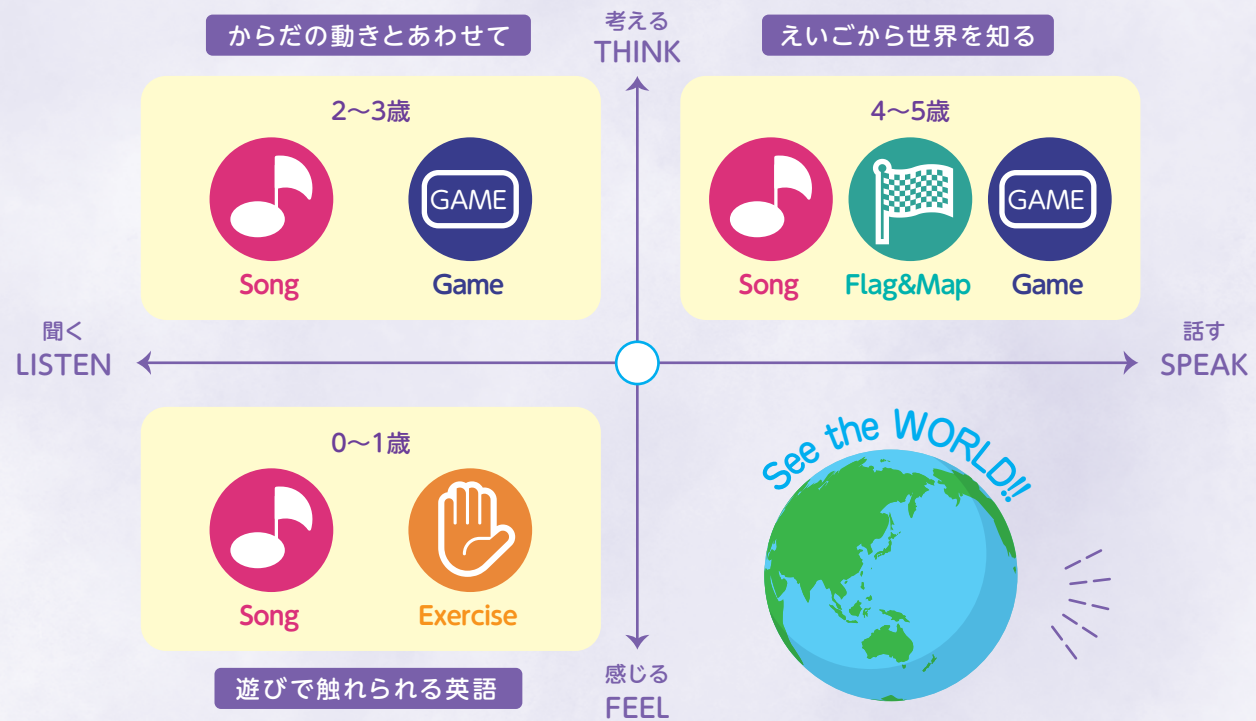
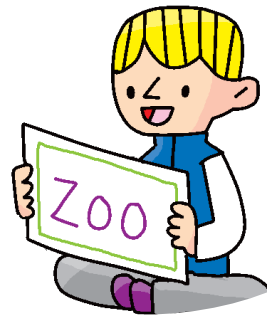


## オリジナルプログラム ~楽しむから始まる~

### 1 英語 こども英語 **る、あんぱりん**

「英語がゼッタイ好きになる」がコンセプト。  
 歌や遊びが中心の「楽しい」にとことんこだわった活動です。  
 乳幼児英語教育専門の研修をクリアした、インターナショナル  
 講師が質の高いレッスンと異文化をお届けします。  
 子どもも大人も一緒に楽しむ英語の時間です。

月2回程度  
 講師が園に来るよ！  
 保育士の英語スキルは  
 一切不要！



### 2 ダンス オノマトペダンス **DanStone**

「身体を動かすことが楽しい！」  
 楽しみながら、自分の体の使い方を知り、可動域を広げ、走・跳・投・回ダンスで運動能力の  
 向上を目指します。音楽に合わせて踊るだけでなく、オノマトペ(動物の鳴き声や物音を表す  
 言葉)を使い、子どもの発想でダンスを創ります。  
 大学教授と開発し、専門のダンス講師がレッスンをを行います。  
 子どもも大人も一緒に楽しむダンスの時間です。

月2回程度  
 ダンス講師と楽しもう！  
 保育士のダンススキルは  
 一切不要！



### 3 おそうじ おそうじ本舗 **おそうじ本舗®**

生活する環境を自ら綺麗に保つ「自立心」や、  
 仲間と一緒に生活を作る「社会性」を育みます。  
 全国1765店舗でハウスクリーニングサービスを展開する  
 「おそうじ本舗」\*の技術講師がプログラムを監修。

\*おそうじ本舗はHITOWAグループの一員です。2023年9月30日時点の店舗数です。

#### おそうじ本舗コラボイベント

おそうじ本舗の専門スタッフが園を訪問。  
 子どもたちはプロの技を教わりながら、  
 一緒におそうじ活動をします。

えいようしと かんごしの せんせいとも いっしょに あそぶよ。  
いろいろなこと おしえて くれるの。  
せんせいって すごいな。  
いろいろなこと 知っているんだもん!



## 栄養士も看護師も保育者 ~子どもと関わる~

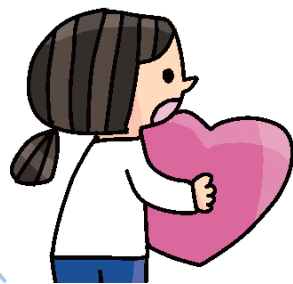
### 1 本社に栄養士・看護師が常駐

HITOWAキッズライフの保育園での勤務経験がある  
栄養士・看護師が本社にいます。  
困ったことや対応について相談することができます。  
定期的に園を巡回し園をサポートします。



### 2 専門職研修で技術が身につく

栄養士・看護師向けの研修(座学・実技)があり、  
スキルアップができます。  
また、同職種のスタッフと交流や情報交換ができるのも  
安心のひとつです。



## 栄養士・看護師の専門性を活かした活躍の場

### 献立や食育活動を提案できる環境

日々の食事の調理はもちろん、食べている様子を巡回したり、  
「食」について子どもたちにお話をしたり、保育士と連携して様々な食の体験  
を提供します。調理・衛生マニュアルなど、ルールや基本業務を共有しながら、  
経験や能力に応じて献立や食育活動等を提案することもできます。  
栄養士一人ひとりの食育への思いをカタチにできます。



### 栄養士技術向上検定

保育園栄養士としての必要なスキルを取得するために実施。  
栄養士としての更なるスキルアップができます。

### 子どもの健康を支える仕事

日常の子どもたちの健康を見守り、定期的に保健指導を行います。  
手洗い・うがい・虫歯・水分補給・風邪・その他の体や健康について、  
子どもたちに分かりやすくお話しします。  
子どもたち自身が自分の体を知り、健康に暮らす力を養うサポートをします。



### 技術向上もできる環境

看護師会では応急処置訓練や嘔吐処理等の演習も行われ、  
技術や知識の習得・確認を行うことができます。

保育園の先生に憧れて私は保育士になりました。  
 たくさんの研修を受講して、保育士としてスキルアップ中。  
 手遊びの研修でレパートリーが増えたので、  
 さっそく明日は子どもたちと一緒にやってみよう!



## 多彩な研修プログラム

### 研修の特徴

- 1 年215回実施
- 2 座学・実技あり
- 3 外部講師豊富 専門分野を学べる
- 4 社内研修はすべて 業務時間内に受講

#### 新卒向け入社時研修

- 懇親会 ●内定式
- 新入社員研修(5日間程度):ビジネスマナーや保育の基礎知識を学びます。

実例をもとにした研修が多く勉強になりました。(Sさん)

保育士だけでなく、社会人として必要な知識・考え方も学ぶことができました。(Nさん)

#### 新卒フォローアップ研修

- 新卒1年目研修:1年を通して保育の基礎知識・技術を学びます。
- 新卒2年目研修:1年を通して保育の知識・技術を学びます。

毎回新たな発見がある。客観的に自分の業務を振り返ることができ、次につなげることができました。(Kさん)

#### 中途向け入社時研修

HITOWAキッズライフの保育理念や、基本の保育知識・技術を学びます。

姉妹園の取り組みなどを知ることができ、情報交換や意見交換ができました。(Iさん)

#### 保育研修

全スタッフが参加できます。経験や技術に合った学びたい研修を選択できます。

外部講師の研修も豊富で色々な人から体験談や知識を学ぶことができ楽しいです。(Mさん)

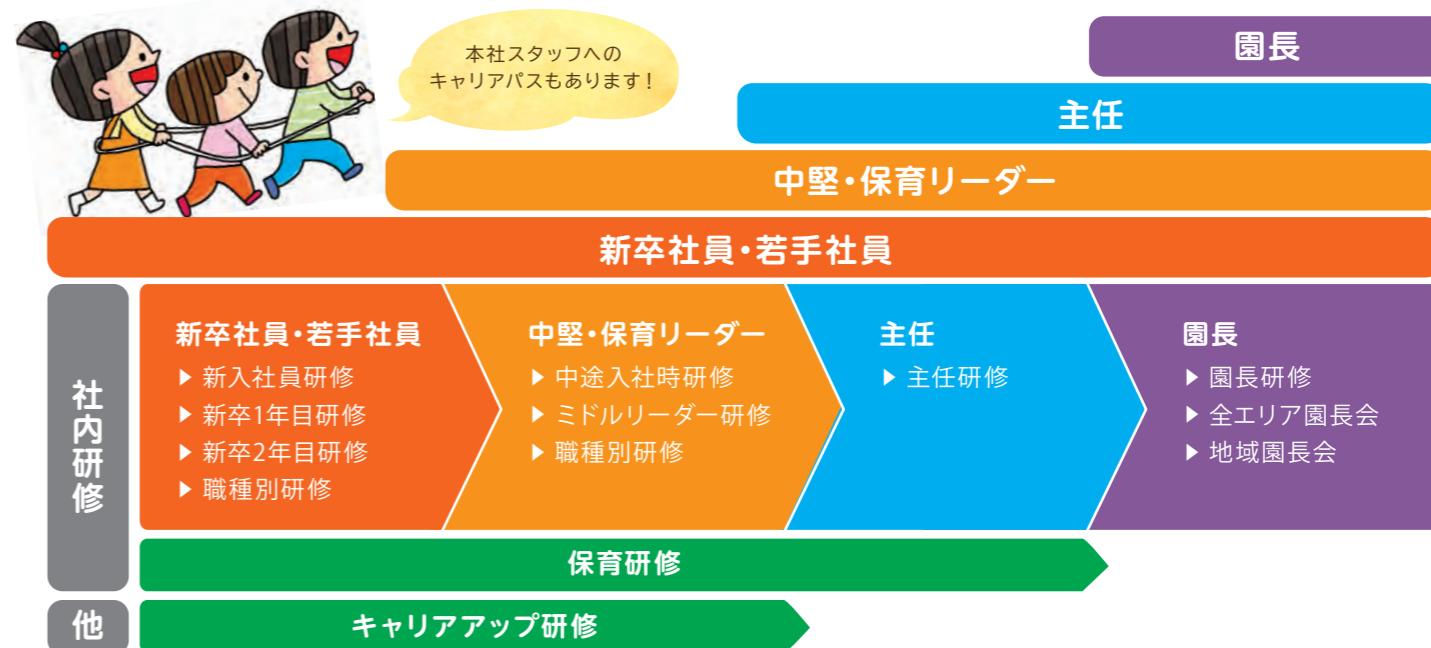
#### 職種別研修

栄養士・看護師・児童発達支援の専門知識・技術を学びます。

#### 階層別研修

園長・主任・リーダー、それぞれの役割として求められる知識・技術を学びます。

### 入社後のキャリアパス



#### キャリアアップ研修



一般社団法人キッズライフラボは、都道府県の認可を受けて「保育士等キャリアアップ研修」を実施しています

保育現場におけるリーダー的スタッフ養成のために必要な専門性の向上を目的とするもので、2017年度に厚生労働省が導入した「保育士等キャリアアップ研修事業」の指定研修です。所定の研修を受け技能を習得することによりキャリアアップできる仕組みになっており、受講することで処遇改善手当Ⅱの対象になります。

処遇改善手当Ⅱ 月額5,000～40,000円 対象職種 正社員(保育士・栄養士・看護師・調理師)

研修項目 ①乳児保育②幼児保育③障害児保育④食育・アレルギー⑤保健衛生・安全対策  
 ⑥保護者支援・子育て支援⑦保育実践⑧マネジメントの8分野で構成されています。(1分野1年15時間以上の研修受講が義務)  
 研修を修了すると修了証が発行されます。修了証は全国で有効とされ、他の都道府県でも有効です。

※一般社団法人キッズライフラボは、HITOWAグループの一員です。  
 ※キャリアアップ研修は、厚生労働省のガイドラインに基づき実施され、HITOWAキッズライフ以外の保育士・栄養士・看護師も対象です。  
 ※HITOWAキッズライフ社員に限り、一般社団法人キッズライフラボが主催するキャリアアップ研修を無料で受講できます。

私は お母さんになりました。  
 もちろん 仕事も 続けています。  
 ライフステージや 環境に 合わせて 働けるって 素敵♪  
 仕事も プライベートも 毎日 充実しています。



## 安心して働ける環境 ~ワークライフバランス~

### 1 持ち帰り業務ゼロ・サービス残業ゼロ

コンプライアンスを守り、働く環境も守ります。  
 残業が発生した場合は1分単位で残業代を支給します。



### 2 iPhone・iPad活用で業務効率化

保育士の業務の軽減を目的とした保育園専用の業務支援システムを活用し、事務作業の削減や簡素化を実現。  
 保育により多くの時間をかけることができ、保育の品質や安全性を高め、スタッフの働く環境の改善にも取り組みます。  
 ※ iPhone・iPadは会社支給

法律で定められた日数より  
 毎年3日多く付与されます。

### 3 年間休日123日程度

**有給休暇:** 正社員は、初年度年間16日付与(試用期間後3日、入社半年後13日)  
 アルバイト・パート社員にも労働日数に比例した日数が付与されます。  
**振替休日あり:** 土曜日出勤した場合は月内の平日に振替休日を取得  
**シフト希望可:** 前月にシフトの希望を出すことができます。



#### 「えるぼし」最高位取得

女性活躍推進法に基づく認定制度で、女性の活躍推進を1.採用、2.継続就業、3.労働時間等の働き方、4.管理職比率、5.多彩なキャリアコースの5つの項目で、当社はすべての基準を満たしたことが評価され、厚生労働大臣より最高位である「3段階目」として認定されました。



#### 「くるみん」認定取得

次代の社会を担う子どもたちの健全な育成を支援するために制定された次世代育成支援対策推進法に基づき、一般事業主行動計画を策定した企業のうち、計画に定めた目標を達成し一定の基準を満たした「子育てサポート企業」として厚生労働大臣の認定を受けました。

## 暮らしのサポート制度

### 行政の宿舍借上げ支援制度

月額家賃0円～ 月額家賃82,000円まで自己負担0円

自分で物件を  
 選べる  
 (間取り・築年数等)

#### 一都三県(東京・神奈川・埼玉・千葉)にお住まいの方

現在お住まいの物件を会社名義に変更できれば、お住まいの家を社宅にすることも可能

#### 一都三県(東京・神奈川・埼玉・千葉)以外から転居する方

現在の住所または実家より保育園への通勤が困難と会社が認めの方

#### 【会社負担】

初期費用(敷金・礼金・仲介手数料) 更新料 引越し費用(上限100,000円)

一都三県外からの方  
 初期費用ゼロ

#### 【補足】

- ・行政の宿舍借上げ支援制度は、行政の制度に準じた制度です。行政(市・区)により補助金額や規定が異なります。
- ・行政が実施している期間利用できます。自己負担条件の変更や、制度が廃止される場合もあります。
- ・行政の宿舍借上げ支援制度利用エリア: 東京・神奈川・埼玉・千葉 ※交通費の支給は東京エリアのみ
- ※行政規定・社内規定あり

2024年3月 現在

行政の宿舍借上げ支援制度が廃止になっても  
**HITOWAキッズライフ独自の住宅に関する制度があるから安心!**

### HITOWAキッズライフ独自の住宅支援制度

- 住宅手当
- 借上げ社宅

※社内規定あり

キッズライフが  
 選ばれる理由



保育って 楽しい!  
 そして たくさんの 仲間が いるって 心強い!  
 スタッフ 地域 姉妹園 本社が つながり、  
 みんなで 作る 保育園。



## 新卒向け安心のサポート制度

### 1 エルダー制度

新卒入社2年目スタッフまたは年齢の近いスタッフが年間サポートします。業務に関するだけでなく、様々な相談や質問をすることができます。年齢が近い先輩の身近な体験談をもとに、自己の成長にもつながります。

- ポイント
- ・自分と同じ立場を経験した先輩からのアドバイスが聞ける
  - ・質問や相談ができる年齢の近い相手がいる安心感がある
  - ・コミュニケーションも自然に促進され、園内コミュニケーションの活発化につながる
  - ・早く仕事や職場に馴染むことができる
  - ・業務のコツをつかむことで、効率的に業務内容を習得しやすくなる



### 2 チューター制度

新卒スタッフ専属の本社スタッフがあり、各新卒にチューター担当が1名つきます。はじめての社会人経験をスムーズにスタートできるように入社前よりサポートします。社会人として仕事を行う上での不安や悩み事を相談できたり、モチベーションの維持・向上の方法、将来に向けたキャリア形成のアドバイスなど、相談内容は多岐にわたります。

- ポイント
- ・社会人経験豊富なスタッフによる細やかなサポートがある
  - ・本社にも気軽に相談できる相手がいる安心感がある
  - ・精神面のサポートも手厚い

### 3 サポート窓口（園担当本社窓口、人事窓口、第三者機関窓口）

エルダー制度・チューター制度以外にも、複数のサポート窓口があります。相談しやすい方法を選択することが出来るため、一人で抱え込まずに働ける環境です。実務経験やキャリアのある社員のサポートにより、安心して仕事に取り組み、長期的に活躍できます。

## 同期・本社とのつながり

### スケジュール

年齢や境遇の近い同期と、助け合い、励まし合い、学び合いながら成長できます。同期の体験談や他園の取り組みなどを聞くことで視野も広がります。年間を通して同期・本社スタッフとの交流の場が豊富です。

	入社前←			→入社後										
	8月	9月	10月	11月	12月	1月	2月	3月	4月	5月	6月	7月	8月	…3月
サポート	内定者懇親会 (月1回)			内定式 懇親会			新卒会 (スタッフとのつながりをメインとした交流の場)							
	チューター制度													
研修	新入社員研修 (5日間)													
	1年目研修 (保育知識・技術の習得をメインとした研修)													
	エルダー制度													
	サポート窓口													

### 先輩の声

入社して不安に思っているときに、先輩から「大丈夫?」「困ったことない?」と声を掛けてくれたり、趣味や休みの日のお出掛けの話をしてくれたり、先輩から声を掛けてくれたのが嬉しかったです。上手くいかなかったことや悩んでいることを相談したら「私も同じだったよ!」「こうしたらいいんじゃないかな」と親身にアドバイスをくれて、とても安心しました。周りの先輩スタッフも、一人暮らしが初めてだった私におすすめのスーパーやレシピ、病院なども教えてくれました。人間関係が不安でしたが、温かく迎え入れてくれたので園に早く馴染むことができました。来年は2年目になります。先輩が私にしてくれたように、後輩をサポートできるよう頑張ります!

新卒入社 1年目 Mさん

子どもも 大人も たくさんの「好き」に 出会う。

子どもも 大人も 一緒に「考える」。

子どもも 大人も 「楽しむ」。

一人 ひとりが 主人公。

HITOWAキッズライフの 保育園は、

子どもも 大人も 輝く場所です。



## わたしらしく働ける場所



保育室



ホール



グッド  
デザイン賞  
受賞

玄関



グッド  
デザイン賞  
受賞

ホール



グッド  
デザイン賞  
受賞

保育室



## HITOWA キッズライフ 株式会社

### 事業理念

子どもの育ちに関わる、すべての人や社会に求められるために。  
科学や技術とつながるHITOの力で、子どもたちの輝く未来を創造しつづけます。

### 事業スローガン

つなげる、創造する。子どもたちの今と未来

### 保育事業

東京・神奈川・埼玉・千葉・北海道・沖縄に112施設を運営（2024年3月 現在）

- ・認可／認証保育所「太陽の子保育園」「わらべうた保育園」
- ・認定こども園 ・受託保育園 ・学童クラブ ・病児保育室 ・企業内保育所
- ・児童発達支援事業所「アイビーキッズ」



### 子育て支援に関する研究・人材育成・企画開発ならびに普及活動事業

- ・保育関連、子育て支援等の講演会、研修会、セミナー等の企画、運営
- ・子育て支援に関わる研究およびコンサルティング
- ・幼児教育、保育に関する教材、書籍等の出版物の企画、制作
- ・子育て支援に関わる活動プログラム等の企画、制作販売



### システム開発事業

- ・子育て支援プラットフォーム「キッズコネクト」の企画・開発
- ・ICT教育サービス「Kids Diary」のスマートフォンアプリやWEBサービス開発運営



1 2 3 4 5 6 7 8 9 0 1 2

発行—— HITOWAキッズライフ株式会社

タイトル—— つながりほいく


イラスト—— ©イクタケマコト



9 8 7 6 5 4 3 2 1 0 9 8

定価：本体0円＋税



 点線部分で本誌を切り分けると、上部が絵本になります



ひとのために。ひとの力で。ともに明日へ。

**HITOWA キッズライフ 株式会社**

【採用に関するお問合せ】 ☎ **0120-336-076**

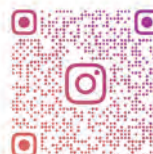
〒108-6215 東京都港区港南2-15-3品川インターシティC棟  
(HITOWAグループ総合受付15階)

2024.3月版

公式採用  
ホームページ



公式  
Instagram



新卒専用  
公式 LINE

