



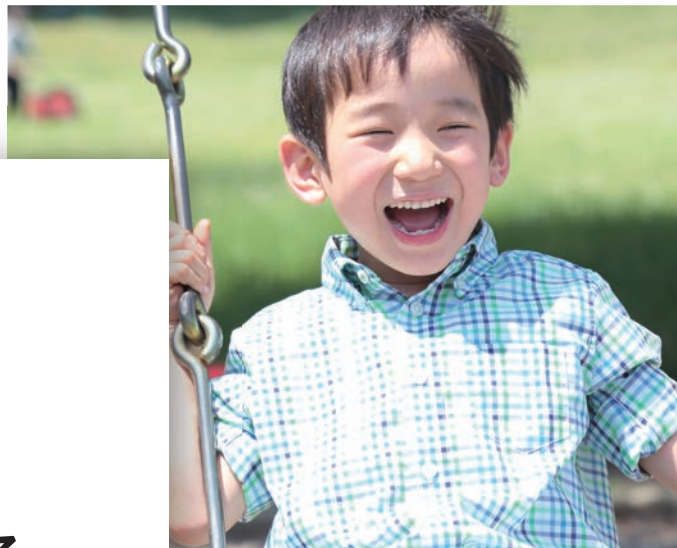
児童発達支援・放課後等デイサービス

LITALICOジュニア



新卒採用のご案内





**LITALICO**  
りたりこ

ビジョン

## 障害のない社会をつくる

障害は人ではなく、社会の側にある  
社会にある障害をなくしていくことを通して  
多様な人が幸せになれる「人」が中心の社会をつくる



※写真はイメージです



## interview

# ビジョンに向かって 全員で「何ができるか」を考えて動く

### やりがいを感じるビジョン

大学卒業後、アフリカの特別支援学校で2年間教育に携わりました。そこでは自分の知識や経験のなさを痛感して、経験値を増やせるところで働こうと思いました。病院や療育センター等、作業療法士であれば働ける場所は他にもありましたが、大学の恩師からLITALICOのことを教えてもらい、明るそうで自由度の高そうな雰囲気に惹かれて入社を決めました。「障害のない社会をつくる」は大きくて難しい課題ですが、その分やりがいがあると感じました。

### 全教室参加の事例発表会

LITALICOジュニアには毎年1回、LAC※というイベントがあります。全国の教室で実施された事例を発表する会です。さまざまな支援ケースや取り

組みが分かり、参考になると共に一緒に頑張る仲間の多さを感じられ、働くモチベーションに繋がっています。私1人では支援できる数は限られますがLITALICOジュニア全体で見た時、届く支援の数の多さは1人ではできないことだと実感しています。

### スキル獲得やキャリアパス さまざまな選択肢

色んなことにチャレンジできる、やろうと思えば色んなことに関われる環境と選択肢があります。働き方やキャリアパスの選択肢、新しい知識を学びたい時は社内ゼミなど、時代に合わせ進化するスピードが速いことも魅力の1つです。色んなバックグラウンドを持ちながら同じビジョンに向かって「何ができるか」を考えて動く仲間がたくさんいることが心強いです。



#### 大岡さん

作業療法士。長崎大学医学部保健学科卒業。2019年新卒入社。LITALICOジュニアで指導員として活躍中。

#### ※LACとは

LITALICO AWARD&CONVENTIONの略称。全国のLITALICOジュニア教室が参加する事例発表会。地区予選、本選がある。

## voice

### LITALICOで 働く社員の声

色んなバックグラウンドを持つ人が集まっています

オンライン支援など時流に合わせた取り組みがスピーディ

会社の今後の動向が分かる社員総会が楽しみです！

株式会社 LITALICO (LITALICO Inc.)  
〒153-0051 東京都目黒区上目黒2-1-1 中目黒Gタワー15F/16F/20F

資本金 464,103,183円

代表取締役社長 山口 文洋

LITALICOグループ会社  
株式会社LITALICOパートナーズ  
株式会社LITALICOライフ  
プラスワンソリューションズ株式会社  
株式会社nCS

Amu.あむ株式会社  
株式会社ヒューマングロー  
株式会社unico

#### 事業内容

LITALICOワークス(就労支援サービス)  
LITALICOジュニア(ソーシャルスキル&学習教室)  
LITALICOワンダー(IT×ものづくり教室)  
LITALICO発達ナビ(発達障害ポータルサイト)  
LITALICO仕事ナビ(障害のある方の就職情報サイト)  
LITALICOキャリア(障害福祉で働く人の転職サービス)  
LITALICOライフ(ライフプランサポート)

従業員数(グループ全体)  
4,137名

(2023年3月時点)



## そのひとりの 「できるよろこび」を ちからに。

子どもの数だけ学び方はあります。  
一人ひとりの特性に合わせ、  
たのしく得意を伸ばします。



### 発達が気になるお子さまと 保護者さまのための教室

LITALICOジュニアは、発達が気になる0～18歳のお子さまに  
発達支援の観点から最適な学びをご提供しています。

LITALICOジュニアの実績

指導実績  
2万人  
以上

満足度  
97%

全国  
100教室  
以上

※2023年3月時点

## interview

# 子どもの成長を育む力 就職の選択肢に「児童発達支援」を

### きっかけは保育園実習

大学生時代の保育園実習で、診断は受けていないもののADHDが特徴あるお子さまと関わる機会がありました。集団活動への参加は難しいからと、ほとんどいつもクラスのみならずは別行動。「少しでも参加できるように環境を変えることはできないのだろうか?」とモヤモヤした経験がありました。就職活動でLITALICOに出会い、ビジョンにある「社会にある障害をなくしていくことを通して、多様な人が幸せになれる『人』が中心の社会をつくる」という1文にとっても魅力を感じ、LITALICOに就職を決めました!

### チームで支援する安心感

入社してから、問題解決の手立てや支援の引き出しが増えました。大学生時代、実習生という立場でお子さまに深

く介入できませんでした。今では特性や課題の違うお子さまに向き合うことができています。先輩スタッフをはじめ、いろいろな支援方法の手立てを持つスタッフの指導を見ることで刺激を受け、学ぶことが多くありますし、支援に悩んだらスタッフとケース会議で意見をもらえる環境があることもとても心強いです。また、専門職のスタッフ(ST,OT,PT)に具体的な相談ができるのも安心に繋がっています。

### 企業×教育×個別指導

学生の方々には、園や塾以外にも就職の選択肢として療育分野があることを知ってほしいです。お子さまへの環境設定や介入の仕方、支援方法などが教育分野でのスタンダードになるといいなあとと思います。ぜひ1度、企業説明会や教室見学会にお越しください。

### 木内さん

保育士。武蔵野大学教育学部児童教育学科卒業。2021年新卒入社。LITALICOジュニアで指導員として活躍中。

## voice

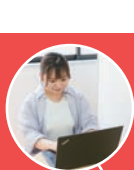
### LITALICO ジュニアの 指導員の声

支援ツール・教材  
が分かりやすく点  
数も豊富!

支援に真っ直ぐで  
優しい人が多い  
と思いました

困った時、他教室  
の方に相談できる  
ネットワーク!

### LITALICOジュニア 指導員の 1日の流れ



AM  
10:00

朝礼・掃除  
指導準備



AM  
11:15

お子さまに  
指導

昼休憩

PM  
12:30



PM  
13:30

運営業務  
ケース会議



PM  
15:00

お子さまに  
指導

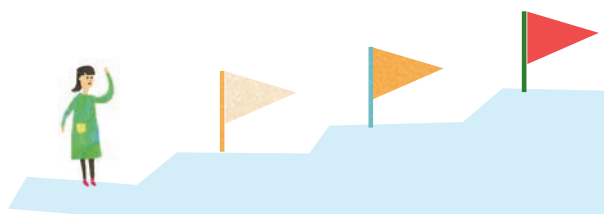


PM  
17:30

終礼・掃除  
指導準備

PM  
19:00

# 安心して働くための サポート体制



LITALICOジュニアでは、ライフイベントやキャリアプランに沿って社員がいきいきと働ける環境があります。専門性を身につけられるさまざまな学びの機会があるほか、プライベートの環境の変化に合わせて働き方を都度選択することも可能です。

## 研修制度や教材ツール

LITALICO ジュニアの教育プログラムや指導員の研修は発達障害児支援の**専門家による監修**をいただいています。また言語聴覚士や作業療法士による研修やプログラム開発にも取り組んでいます。様々なお子さまの特性や興味にあったプログラムを選択できるよう**1万点以上の教材**を開発しています。



## サポート体制（スーパーバイズ体制・バディ制度）

支援の専門性を身につける上で、日々の支援について自ら振り返ることや先輩からフィードバックを貰うことが重要です。**スーパーバイザーやチューターと呼ばれる育成担当者**が配置され、日常的に支援に関する助言や指導を受けることができます。バディ制度では、入社後半年間、新入社員に対して他教室の先輩社員が担当につき、**悩み相談や仕事の助言が貰える面談を月1回実施**します。複数の相談先があることで安心して働くことができます。



## キャリア相談窓口

「社内においてこの先どんなキャリアがあるか」「さらなる上のキャリアを目指したい」など活用の目的は人それぞれです。適性や適職診断、社内の部署の業務内容の説明、中長期的なキャリアのサポートなど、**幅広くキャリアに関する相談事に対応**しています。社内公募制度もあり、ご自身のタイミングで違う事業部に異動することが可能です。



## 社内制度（育休や介護休暇など）

出産・育児休暇では、子どもが1歳になるまで育児のために休業することができます。また、これから妊娠をご検討されている方々にも、復職までのフローや、復職者インタビューなどの参考になる情報を提供しています。また介護休暇、お子さまの看護休暇（規定有）、事業サービス社割制度、退職復職時の支援があります。



小学校  
就学前まで  
延長可能

—  
小学校  
卒業まで  
時短勤務可能

※写真はイメージです



## voice

# 入社してよかったこと

仕事に役立つ社内  
ゼミの内容が充実  
しているところ

未経験でも色々な  
ことにチャレンジ  
させてもらえる！

## 募集対象

### 募集対象

- ・今年度卒業見込みの新卒学生の方
- ・社会人歴3年未満の既卒の方

### 募集人数

201~300名

### 募集学部・学科

全学部学科問わずエントリーいただけます。

特に下記の方(見込み含む)の方はご経験を活かしていただける環境です。

- ✓ 保育士
- ✓ 作業療法士、理学療法士、言語聴覚士
- ✓ 公認心理師、臨床心理士、臨床発達心理士
- ✓ 教員免許(幼・小・中・高・特支)
- ✓ 社会福祉士
- ✓ 精神保健福祉士
- ✓ 教育学、社会学、社会福祉、心理学部/学科卒業見込み

## 入社後の待遇

**支給額** (月額)253,400円

**内訳** 本給179,500円  
+ライフプラン手当40,000円  
+固定残業手当33,900円(20時間分)

### その他

- ・試用期間あり(3ヶ月)
- ・固定残業制度あり 33,900円(20時間分)※残業を20時間しない場合も支給されます。20時間を超えて残業する月があれば、超過分の割り増し分が支給がされます。

**昇給** 年2回(4月・10月)

**賞与** 年2回(5月・11月)

### 休日休暇

130~140日程度

※規程の休日(120日程度)と入社初月にも付与される有給休暇を合わせて、年間130~140日程度の休暇取得が可能です。

### 福利厚生・社内制度

**資産形成系**  
・従業員持株会  
・企業型確定拠出型年金  
・定年制なし

### 働く環境系

- ・社会保険完備
- ・年次有給休暇 入社初月から付与
- ・育児・時短勤務延長制度あり

### 安全衛生系

- ・健康診断無料
- ・インフルエンザ予防接種費用負担
- ・健康サポートグループあり  
社内カウンセラーが常駐し、健康に関する相談が可能です

### キャリア/学びの支援系

- ・各種社内勉強会あり
- ・社員紹介制度あり
- ・副業OK
- ・社内異動公募制度  
ご自身のタイミングで他事業部へのキャリアチェンジが可能です
- ・社内表彰制度  
年に1~2回、全教室が集まり実践例の報告や表彰を行います
- ・カムバックエントリー制度  
一度退職して一時的に会社を離れても、もう一度復帰する事ができます(規程有)

など

りたりこ  
**LITALICO**  
 ジュニア

採用に関するお問い合わせ

LITALICOジュニア新卒採用事務局

MAIL [junior\\_newgrads@litalico.co.jp](mailto:junior_newgrads@litalico.co.jp)

件名に「新卒採用に関するお問い合わせ」とご記載ください

オンライン説明会に  
 参加してみませんか？



- ✓ 自宅から気軽に参加
- ✓ サービス内容を知りたい
- ✓ 社員と直接質疑応答

Webフォーム  
 にアクセス



**LITALICO**

運営会社  
 株式会社LITALICO / 株式会社LITALICOパートナーズ  
 〒153-0051 東京都目黒区上目黒2-1-1 中目黒GTタワー15F/16F/20F

ご連絡いただいた個人情報は、株式会社LITALICOの個人情報保護方針に則って利用されます。個人情報保護方針に同意の上お申込み・お問い合わせください。株式会社LITALICOの個人情報保護方針はこちら  
 (<https://litalico.co.jp/privacy/>)